

家族が、新型コロナウイルスに感染したかも!?! と思ったら

家庭内で注意したい **8** つのポイント



前提として...

発熱、せき、のどの痛み、味覚障害などの症状がある人は、不要不急の外出を避けてください。

特に、発熱やせきなどの症状があるときには、学校や職場などに行かないでください。

家族に新型コロナウイルスの感染が疑われる症状（発熱、せき、のどの痛み、味覚障害など）が出た場合、まずはかかりつけ医や最寄りの医療機関などに電話で連絡・相談をしてください。その際に、検査を受けるよう指示を受けた場合には、必ず検査を受けてください。

また、症状が出ている人だけでなく、同居している人も検温するなど、健康観察をしてください。

その他、家庭内で注意したいポイントをまとめましたので、5ページをご確認ください。

問い合わせ＝医療保険課地域医療係（☎内線 305）

アプリを使って感染拡大防止

厚生労働省が配信している新型コロナウイルス接触確認アプリ（COCOA）をスマートフォンにインストールすると、新型コロナウイルス感染症の陽性者と接触した可能性について、通知を受けることができます。また、アプリ利用者は、濃厚接触者になった際に、保健所のサポート（検査の受診など）を早く受けることができます。利用者が増えることで感染拡大防止にもつながりますので、ぜひご利用ください。

問い合わせ＝医療保険課地域医療係（☎内線 305）



アンドロイド版



ios 版

1 部屋を分けましょう

- ・症状のある人は個室で過ごす
- ・本人は極力部屋から出ない



2 感染者の世話は限られた人で

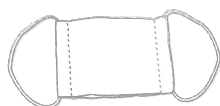
- ・基礎疾患のある人、免疫の低下した人、妊婦の人などが感染者の世話をするのは避ける



3 マスクをつけましょう

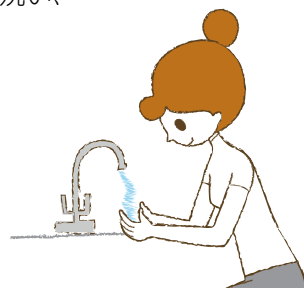
- ・使用したマスクは他の部屋に持ち出さない
- ・マスクの表面には触れない
- ・マスクを外した後は必ず石けんで手を洗う

※マスクがないときなどに、せきやくしゃみをする際は、ティッシュなどで口と鼻を覆う



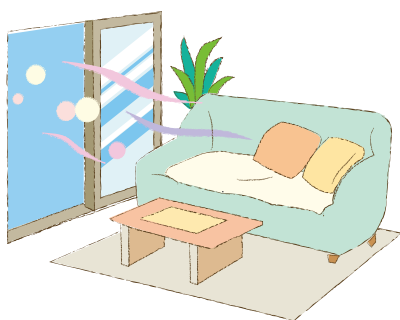
4 手を洗いましょう

- ・こまめに石けんで手を洗い、アルコール消毒をする



5 換気をしましょう

- ・定期的に換気する
- ・共有スペースや他の部屋も換気する

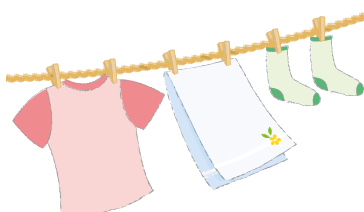


6 手で触れる共用部分を消毒しましょう

- ・共用部分（ドアの取っ手、ベッド柵など）は、薄めた市販の家庭用塩素系漂白剤で拭いた後、水拭きする。トイレや洗面所は、家庭用消毒剤でこまめに消毒する。
- ・洗浄前のタオルなどを共用しない

7 汚れた衣服、リネンを洗濯しましょう

- ・体液で汚れた衣服、リネンを取り扱う際は、手袋とマスクをつけ、家庭用洗剤で洗濯し、完全に乾かす



8 ゴミは密閉して捨てましょう

- ・鼻をかんだティッシュはすぐにビニール袋に入れ、室外に出すときは密閉して捨てる

