

# なくそう、女性への暴力。

11月12日（木）から25日（水）までは、  
「女性に対する暴力をなくす運動」の実施期間です。

## 身体的暴力

殴る、蹴る、突き飛ばす、首を絞める、引きずり回す など

## 性的暴力

避妊に責任を持たない、嫌がっているのに性行為をする など

## 社会的暴力

親や友人との付き合いを制限・監視する、携帯をチェックする など

## 精神的暴力

大声でどなる、無視、大切にしているものを壊す・捨てる など

## 経済的暴力

生活費を渡さない、仕事を妨害したり辞めさせたりする など

## 子どもを利用した暴力

子どもに暴力を見せる、子どもを危険な目に遭わせる など

配偶者やパートナーからの暴力（DV）、性暴力、売買春、セクシュアルハラスメント、ストーカ行為などの女性に対する暴力は、許されるものではありません。地域、企業、団体、行政などが一体となって、暴力を許さない社会づくりに取り組みましょう。新型コロナウイルス感染症の拡大による生活の変化などの影響で、世界中でDVが増加しています。パートナーとの関係が「何かおかしい」「辛い」と感じたら、まずはご相談ください。

## DVなどの暴力に気づいたら

DVなどは、当事者だけで解決するのはとても難しい問題です。周りの人から相談されたり、気づいた時には、被害を受けている人が専門機関に相談できるよう、支えてあげてください。

身体的暴力の場合は、群馬県女性相談センターや警察への通報をお願いします。緊急の場合は迷わず110番通報してください。連絡者や連絡内容に関する秘密は守られます。

問い合わせ＝地域づくり課女性活躍推進係（☎内線317）

## DVなどに関する相談

群馬県女性相談センター ☎ 027 - 261 - 4466

時間＝月～金曜日…午前9時～午後7時30分、土曜日…午前10時～午後5時、日曜日…午後1時～5時（祝日・年末年始を除く）

## DV相談プラス（内閣府）

電話相談＝☎ 0120 - 279 - 889（24時間対応）

メール相談＝<https://form.soudanplus.jp/mail>

チャット相談＝<https://form.soudanplus.jp/ja>

（10か国語程度に対応）



## 性暴力などに関する相談

セーブ  
Save ぐんま ☎ 027 - 329 - 6125

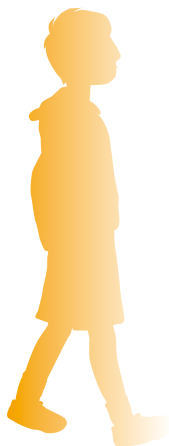
時間＝月～金曜日の午前9時～午後4時

キュアタイム  
Cure Time チャット相談 <https://curetime.jp/>

期間＝令和3年1月30日まで（12月29日～1月3日を除く）の毎週月・水・金・土曜日

時間＝午後4時～9時





# なくそう、児童虐待。



11月は児童虐待防止推進月間です。

## 身体的虐待

殴る、蹴る、叩く、投げ落とす、激しく揺さぶる、やけどを負わせる、溺れさせる など

## 性的虐待

子どもへの性的行為、性的行為を見せる、ポルノグラフィの被写体にする など

## ネグレクト

家に閉じ込める、食事を与えない、ひどく不潔にする、自動車の中に放置する、病院に連れて行かない など

## 心理的虐待

言葉による脅し、無視、兄弟姉妹間での差別的扱い、子どもの目の前で家族に対し暴力をふるう（DV） など

## 「189（いちはやく） 知らせて守る こどもの未来」

児童虐待が後を絶たず、深刻な社会問題となっています。根底には、虐待とは一見無関係と思われる様々なストレスが関係していることがあります。仕事や夫婦関係などから生じた両親の不安やストレスが子どもに向けられ、虐待に至るケースが多く見られます。

虐待は犯罪であり、社会全体で解決すべき問題です。「虐待かも…」と思ったら、すぐにご相談ください。声に出すことが虐待を防ぐ第一歩です。虐待の連絡は匿名で行うこともでき、連絡者や連絡内容に関する秘密は守られます。

市では、のぼり旗の設置など、周知啓発活動に取り組んでいます。

問い合わせ＝子育て相談課子育て相談係（☎43 - 2000）、新里支所市民生活課福祉係（☎74 - 2904）、黒保根支所市民生活課市民サービス係（☎96 - 2112）、またはお近くの民生委員・児童委員へ。

## 親子の絆を深めるため 図書館に特設コーナーを設置

「幼稚園・保育園・認定こども園の先生がおすすめする本」と題し、図書館内の特設コーナーで、絵本や子育てに関する本を展示・貸し出します。

親子で読める本、子育てのヒントになるような本もありますので、ぜひお越しください。

期間＝11月1日（日）～29日（日）

## 虐待かもと思ったら すぐにお電話ください

児童相談所 全国共通 **189**

※お住まいの地域の児童相談所につながります

