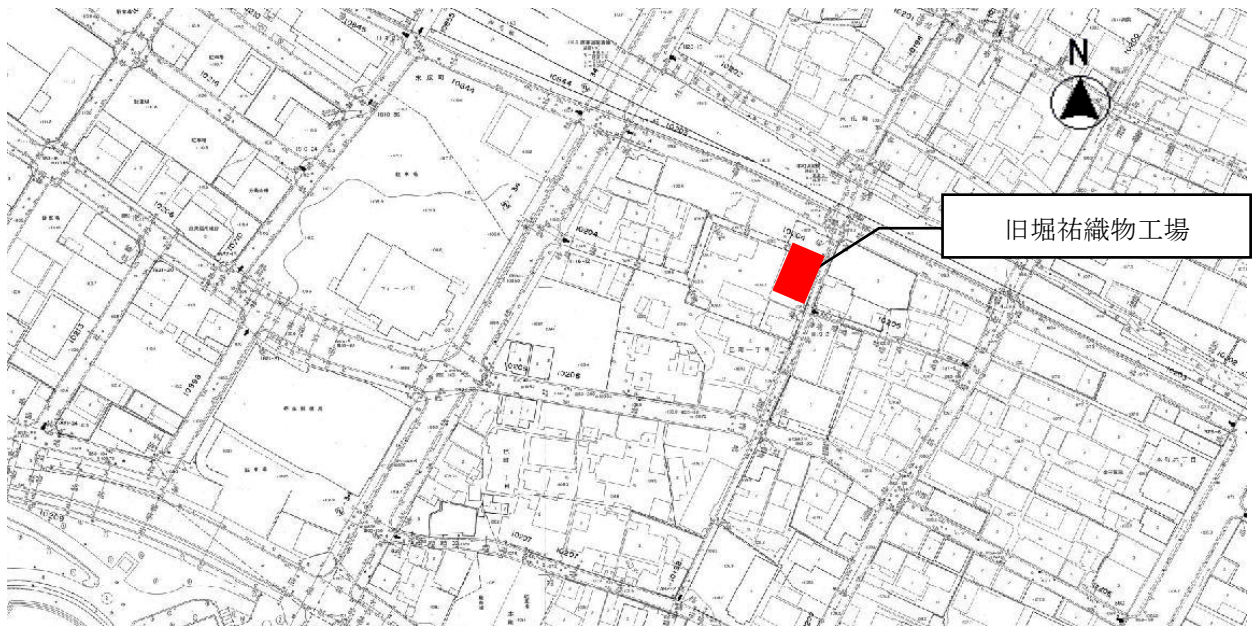
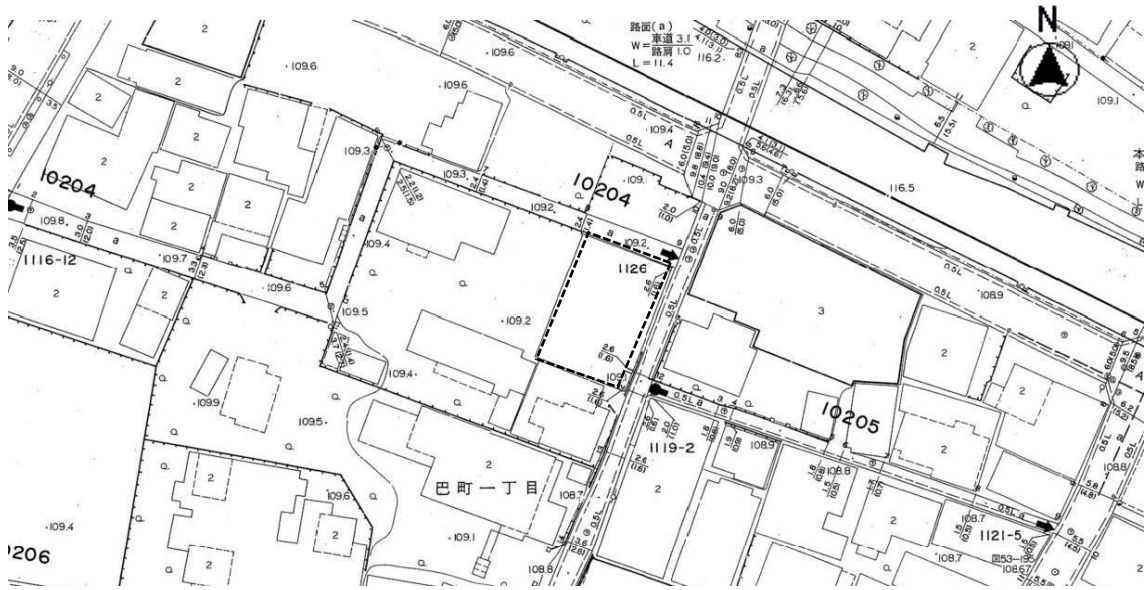


指定番号 9 旧堀祐織物工場

所在地	巴町 1-1126
建築年代	昭和初期
建築概要	石造平屋建、瓦葺 建築面積 207 平方メートル
特徴等	明治 38 年に創業した、堀祐織物の工場として建造されたとされる、三連棟の大谷石造りノコギリ屋根工場で、建造当初は、屋根に採光用の窓が設置されていたが、転用される際に塞がれ、全面瓦葺きに替えられた。内壁は、全面漆喰塗が施され、大谷石が粗く削られている様子もあり、昭和初期の技術を見ることが出来るほか、南面に当初の間口を残している。現在は、美容室として利用されている。
備考	国登録有形文化財（建造物）、2001 わがまち風景賞



配置図



歴史的風致形成建造物指定範囲



建物正面



建物内部



建物外観（正面入り口側から撮影）



建物外観（正面入り口反対側から撮影）