



生 後 7 ~ 9 月 頃

StepUp 離乳食



離乳中期頃



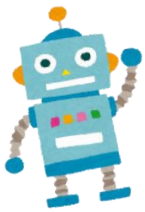
離乳完了期頃



離乳初期頃



離乳後期頃



受付時間
 午前 9 時 30 分から 9 時 40 分
 * 終了時間 : 午前 11 時頃

持ち物
 母子手帳 バスタオル 筆記用具
 抱っこひも (お子さんのお出かけに
 必要な物)

令和 8 年度

FRI 4 / 24	FRI 5 / 22	THU 6 / 25
FRI 7 / 24	FRI 8 / 21	WED 10 / 7
FRI 11 / 13	FRI 12 / 4	FRI 1 / 22
FRI 2 / 19	申込方法 ① 右記 二次元コード → ② 下記 電話で申込 ↓	申込用二次元コード 

無料



桐生市保健福祉会館内 1階 子育て相談課

お 問 合 せ 先

☎ 0277-43-2003 ・ 2009