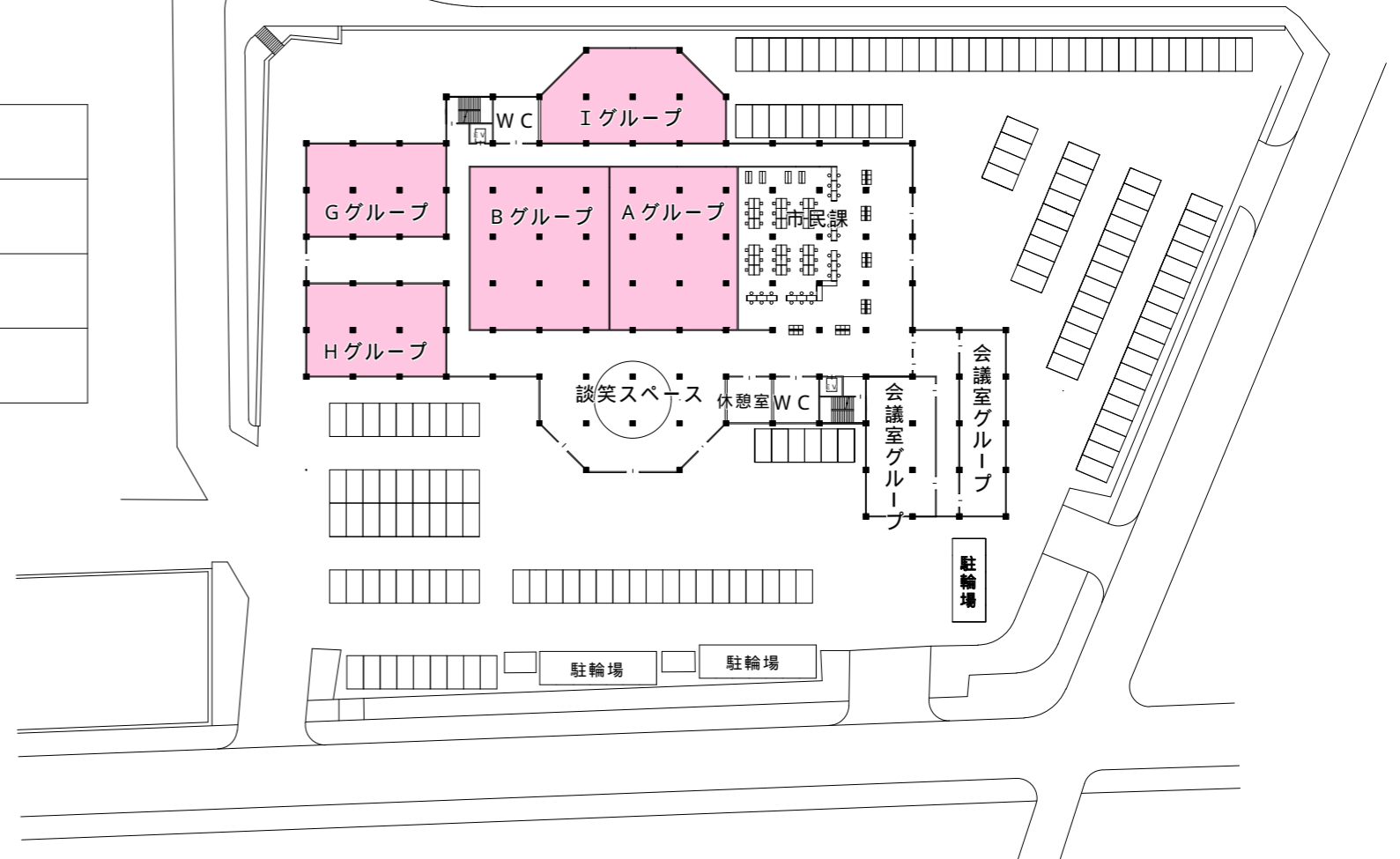


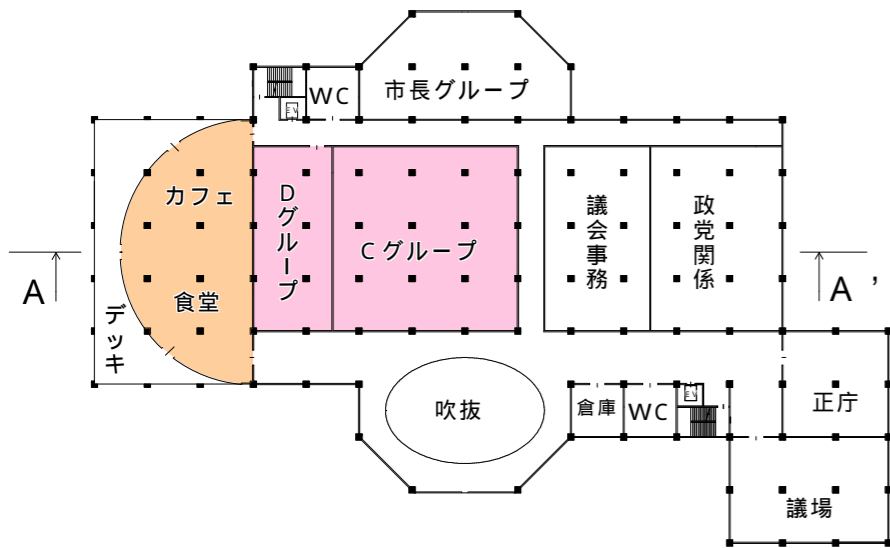
1階平面図 1 : 5 0 0

床面積

1階	4,655
2階	4,230
3階	3,592
合計	12,477



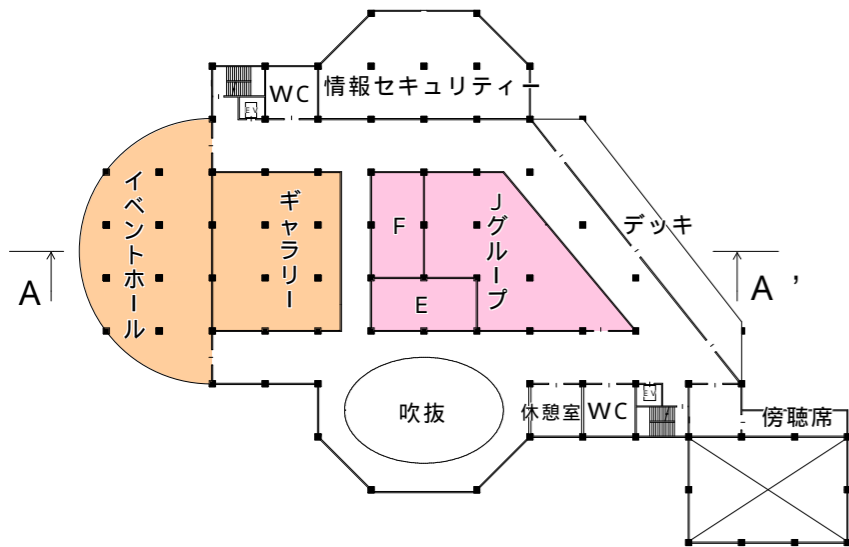
配置図兼1階平面図 1 : 5 0 0



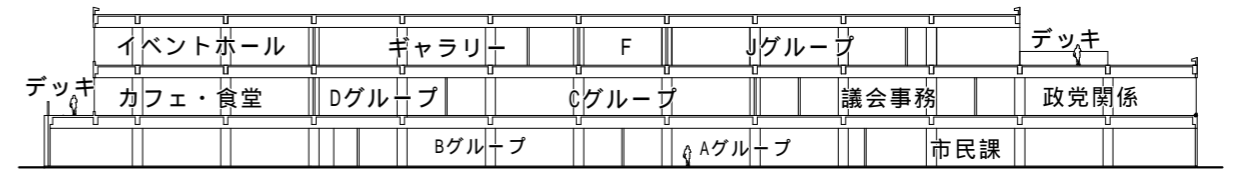
# 卒業設計課題「桐生市庁舎の設計」

## 設計主旨

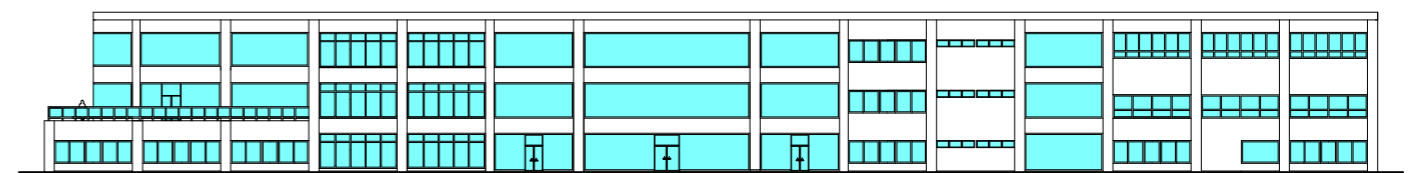
私が、この市役所を設計する上で重視したポイントは、外観のインパクトと開放感、安らぎです。南側入口部分と北側の一部分を六角形の半分の形にしたり、2階のカフェ食堂部分、3階のギャラリー部分を半円の形にしたりなど、今の桐生市役所には見られない独特な形を取り入れました。同様に3階のデッキ部分は大きく斜めに取ることで、あまり見られない削り取られたような形に見えるのも、ポイントの一つです。部屋割りにしてもこだわったポイントがあります。まず一階部分の南側入口部分に大きな吹き抜けがあり、その下を談笑スペースにすることで、開放感を感じられる造りにしました。また、2階部分はカフェと食堂の半円部をガラス張りにし、外側をデッキにしたことで外でも食事を、また中からは外の景色を見ながらリラックスして食事をできる造りにしました。また、3階の半円部分をギャラリーにすることで初めて市役所を訪れる人も外から見てどこがギャラリーか判りやすい、中に入り迷わずギャラリーの場所へ行けるなど大きい市役所ならではの迷いやすいという問題も解決出来ると思いいの造りにしました。また、吹き抜け部分の周りを2階3階ともにガラス張りにし、周りにベンチなどを置くことでちょっとした休憩スペースにもなり、仕事の合間に一息つけるような安らぎの空間になるよう設計しました。



3階平面図 1 : 5 0 0



A - A' 断面図 1 : 3 0 0



南側立面図 1 : 3 0 0