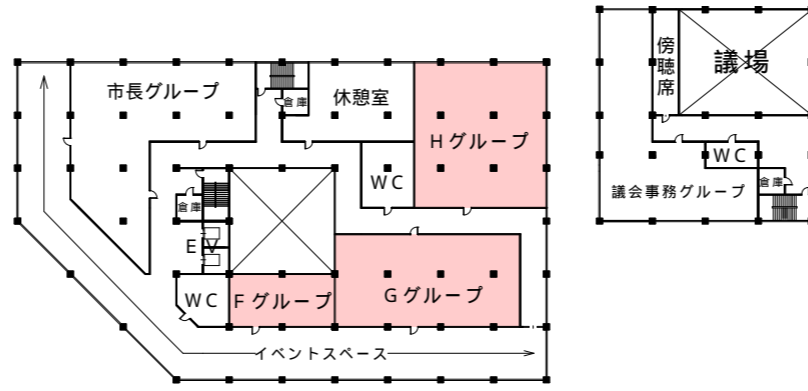
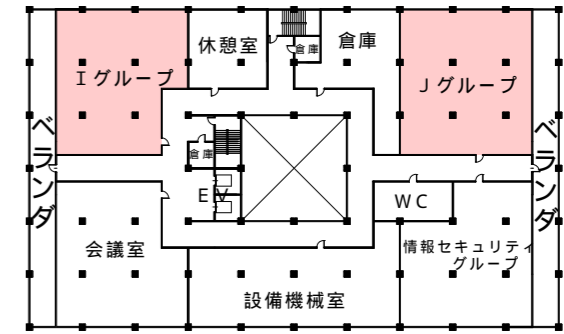


二階平面図 1:500

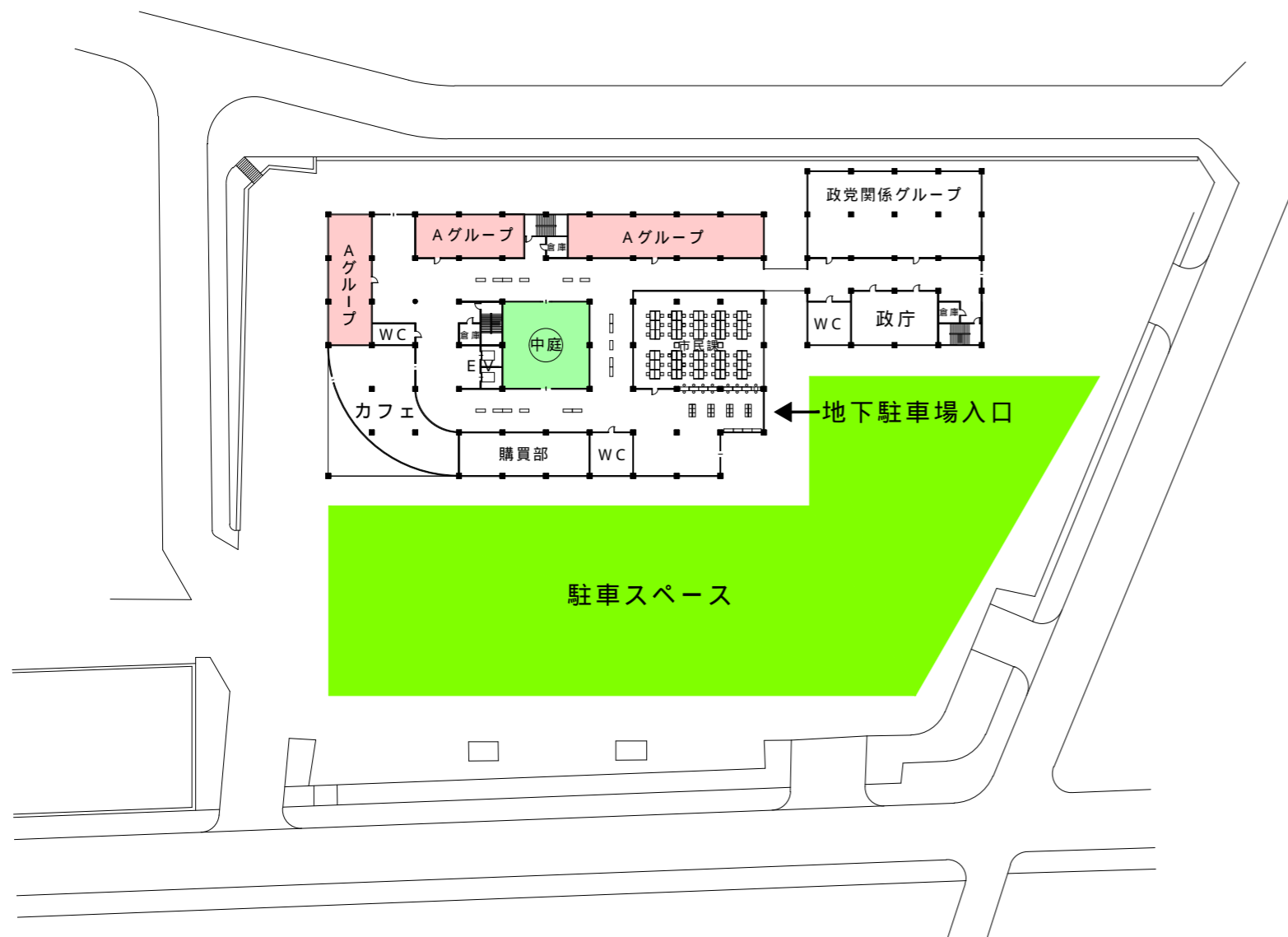


三階平面図 1:500

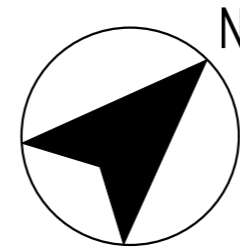


四階平面図 1:500

卒業設計課題（桐生市役所 庁舎図）

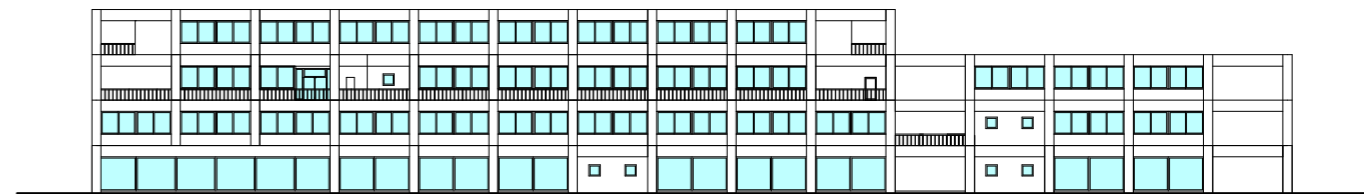


配置図兼一階平面図 1:500

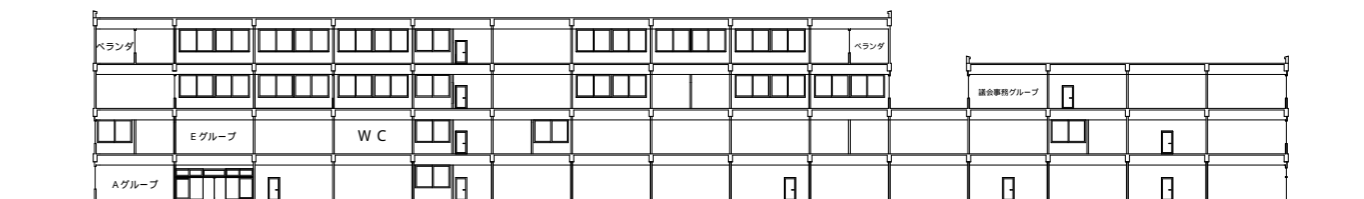


設計主旨

当建築物は市民も楽しめるようなスペースを設け、普段から市民の方々に足を運んでいただけるよう計画をした。そのため、1Fの部分にはカフェ・コンビニなどを設け、3Fの部分には一般の方も楽しめるよう、イベントスペースを設けその場でミュージシャンなどを招き、イベントを開催できるように計画をした。外観なども気を引けるデザインとし、カフェを全面ガラス張りにし外部から招く他、内部の方々にも気軽に利用していただけるよう、計画をしました。他にも、各階に休憩室を設けたり、建物の中心に庭を設けて、休めるスペースを設ける等、外部の人だけでなくここで働く、役所の方々にも快適に利用していただける、その様な事を目標にし計画・設計をしました。中庭は、1.4m x 1.4mと大きめに計画をし、多くの方が入れるように、そして日光をたくさん取り入れられるよう、2階～4階まですべて吹抜けに、中心には噴水を設け、涼めるスペースを設けられるよう計画をしました。



立面図 1:500



断面図 1:500