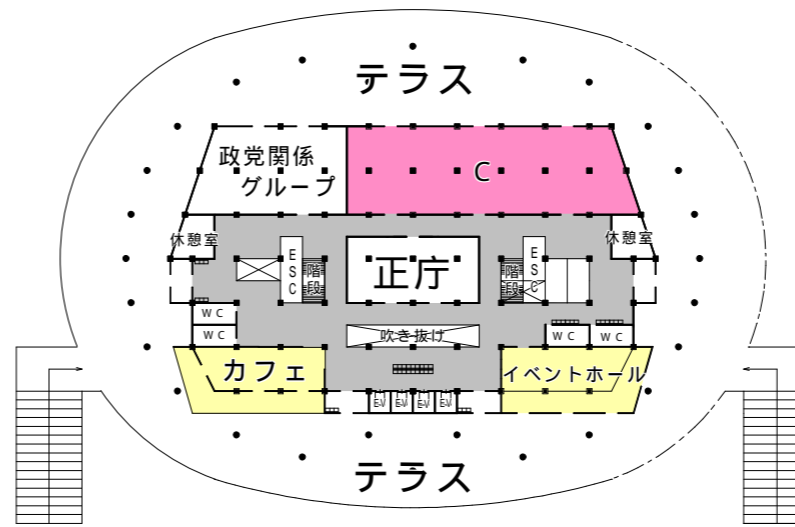
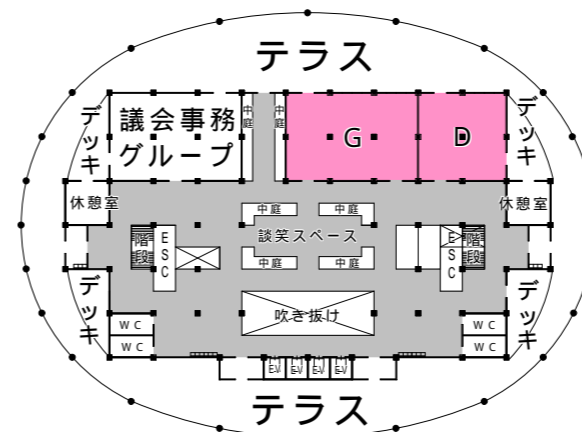


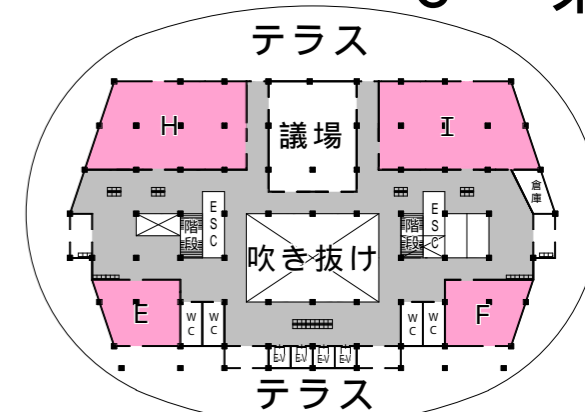
配置図兼1階平面図 1:500



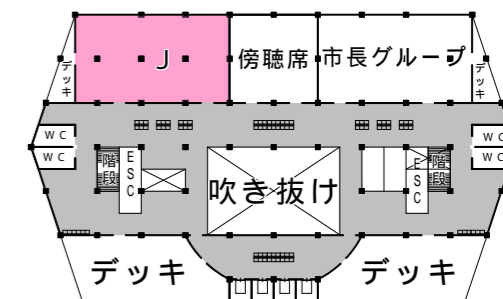
2階平面図 1:500



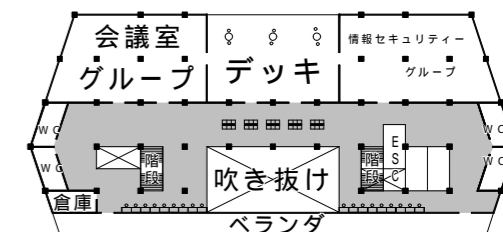
3階平面図 1:500



4階平面図 1:500



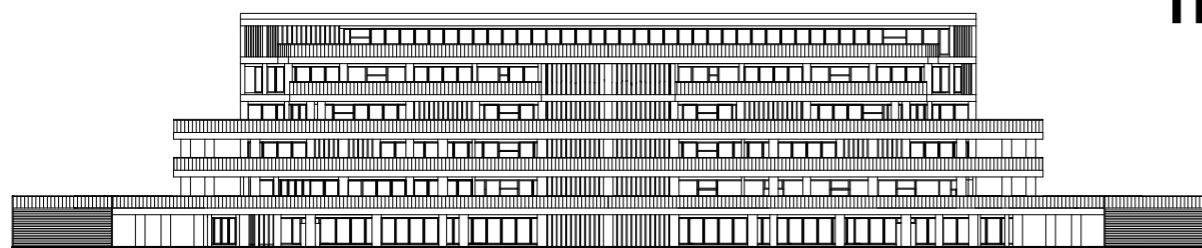
5階平面図 1:500



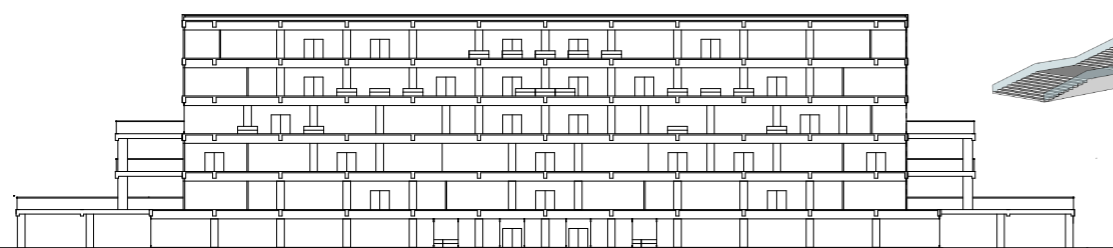
6階平面図 1:500

卒業設計課題

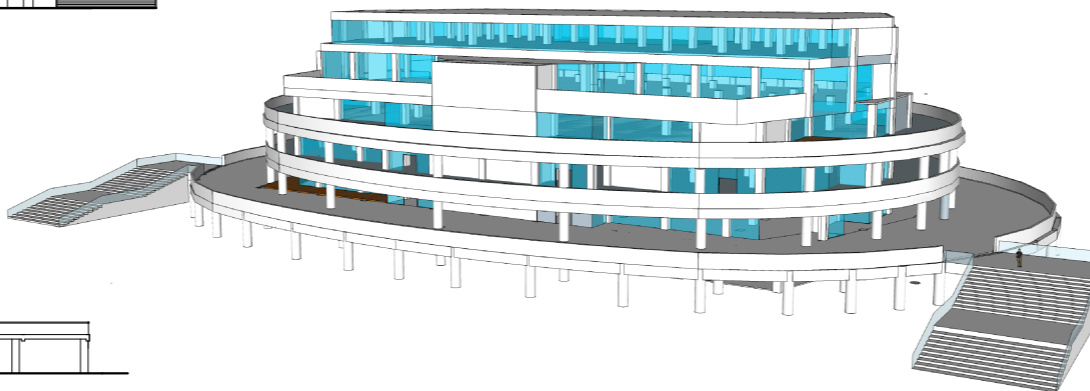
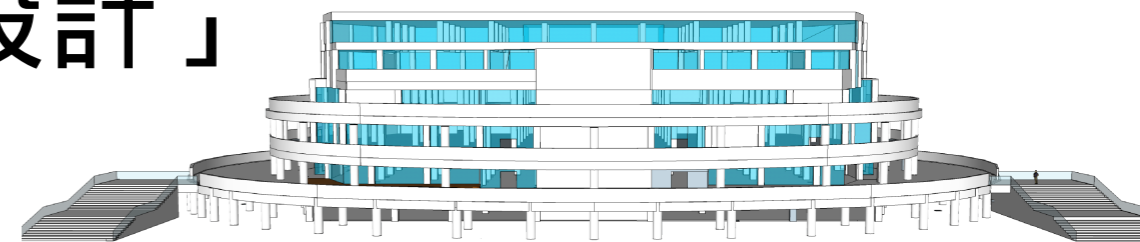
「桐生市庁舎の設計」



立面図 1:400



A - A' 断面図 1:400



設計趣旨

私が桐生市庁舎を設計するにあたって大切にしたいことは、桐生市の特徴である自然豊かな景色そして歴史ある街並み、この2つを感じることで市民が360度桐生の自然、街並みを感じることができる楕円状のテラスを設けました。2階のテラスは広く取りそこで、様々なイベント開催、提供サービス利用者以外の方々も楽しめるスペースとなっています。建物内の特徴としてはできる限り廊下やホールを広くしたり、吹き抜けやガラス窓を多く設けることで開放感のある広々とした明るい空間づくりを心がけました。また体の不自由な方でも安心して利用して頂けるよう、エレベーターを各階に4つ設けました。全ての人が広く明るい空間と桐生の自然、街並みを感じることができるという特徴のある市庁舎となっています。