

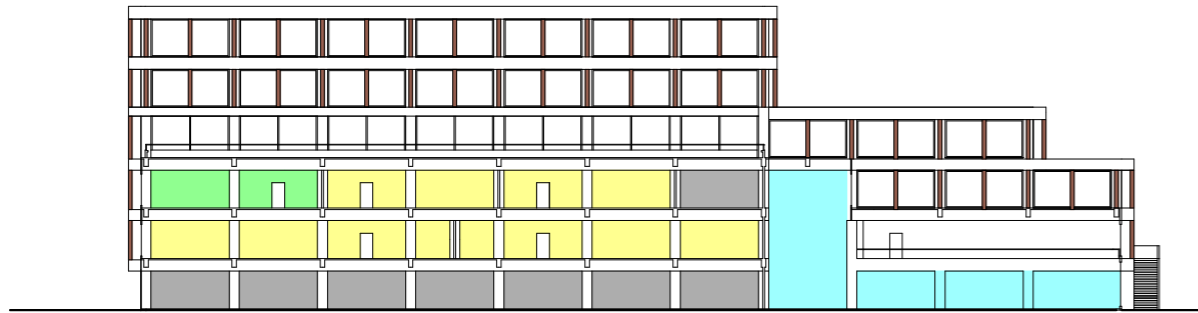
# 卒業設計課題

# 「桐生市庁舎の設計」

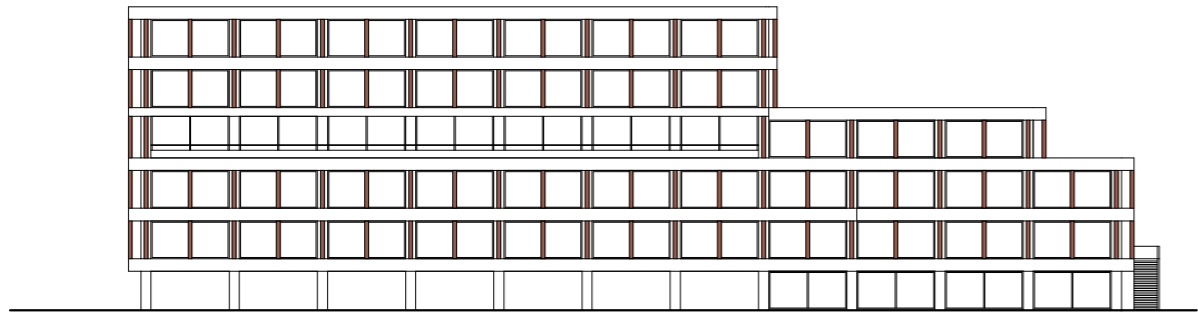
## 設計主旨

私は、シルクホールの個性的なデザインに負けないようなデザインの設計をしました。1階と2・3階の1部を吹き抜けにすることで開放感がある感じにしました。そして東側と南側をガラス張りにしました。そのほかにも、1階を駐車場にすることで、たくさん車を止めることができます。また、渡良瀬川が氾濫したときにも対応できるようにしました。例えば氾濫しても、1階は駐輪場の柱が大半なので資料などの大事なものの被害が小さくでき、安心して過ごせると思います。4階にはテラスを設置しました。他にもカフェやイベントホールなどの娯楽を楽しめる場所をしました。カフェで飲み物を買ってそのままテラスに行けるように思い設計しました。5・6階には、議場や会議室グループなどを使いやすさを考えて近くに密集させました。6階は高いところからの景色を楽しめるように広めの空間にしました。外見に木をつけることで温かみが出ると思います。個性的なシルクホールに引けを取らないようなデザインになったと思います。桐生の自然の環境に適応した市役所になったと思います。

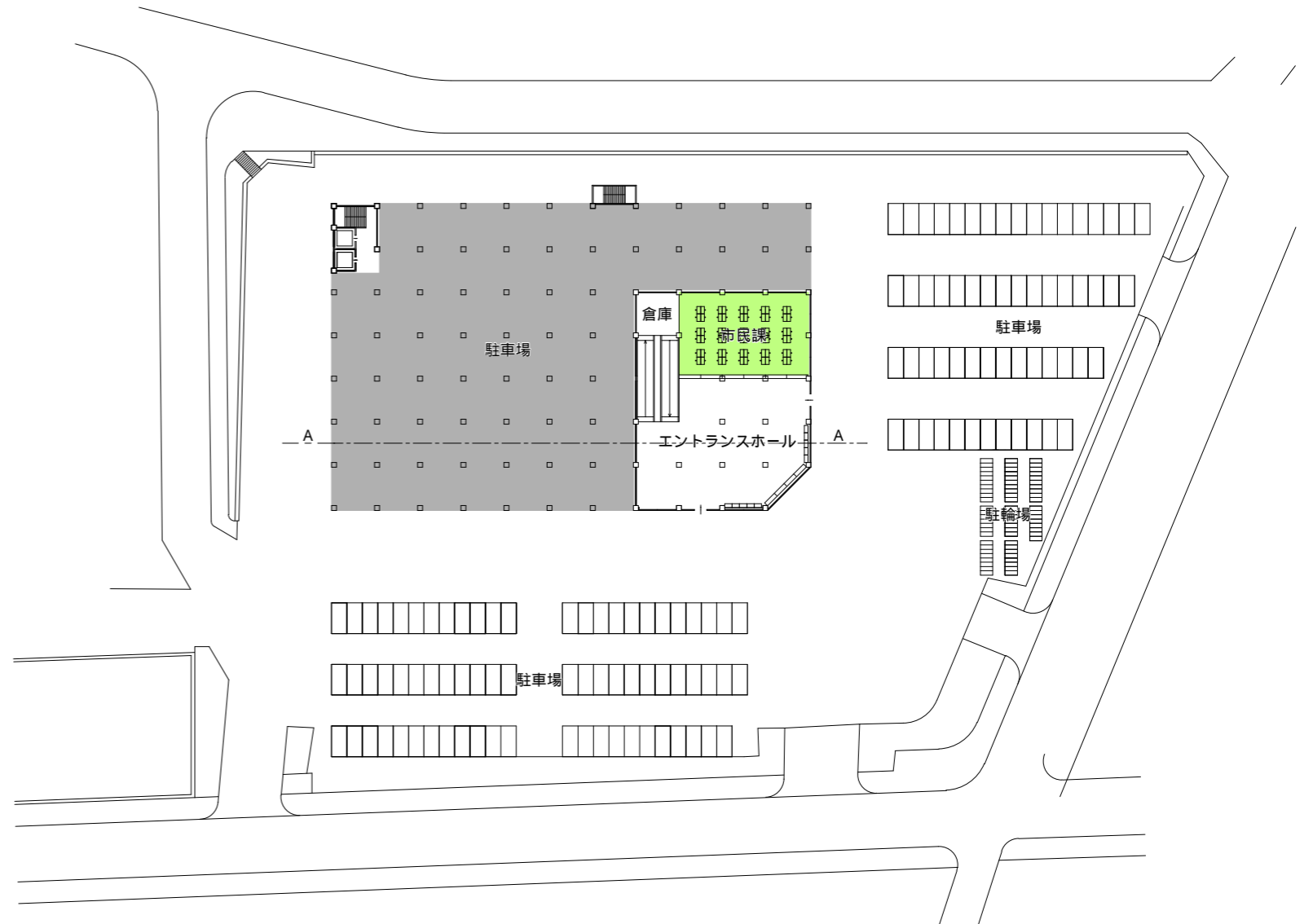
1階	955.5m <sup>2</sup>
2階	3332m <sup>2</sup>
3階	2989m <sup>2</sup>
4階	1813m <sup>2</sup>
5階	1715m <sup>2</sup>
6階	1029m <sup>2</sup>
全体	11833.5m <sup>2</sup>



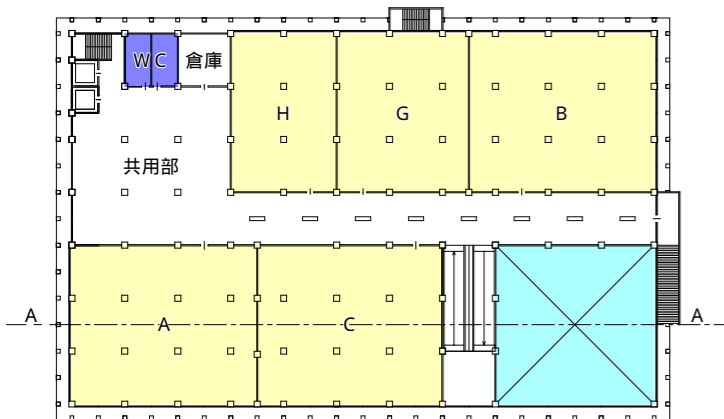
断面図1 : 300



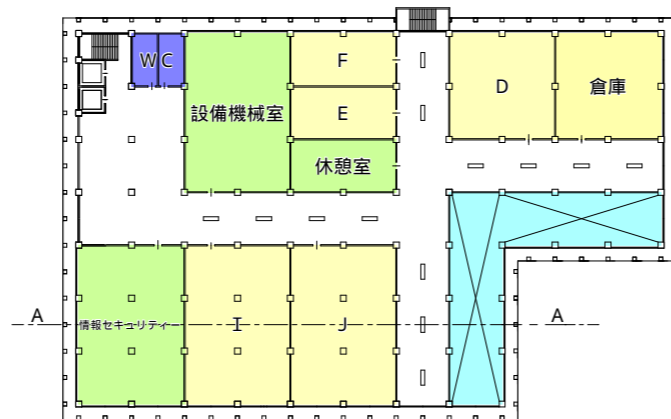
立面図1 : 300



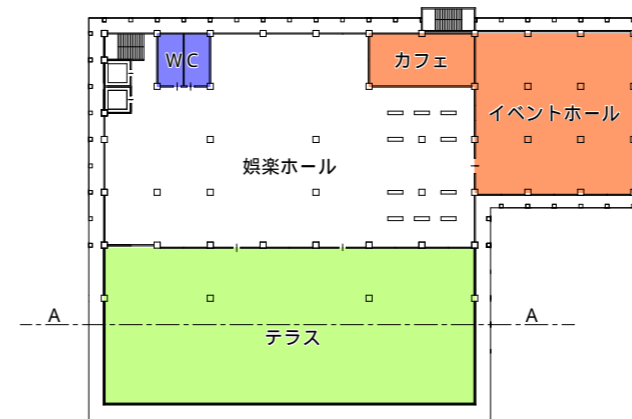
配置図兼 1階平面図1 : 500



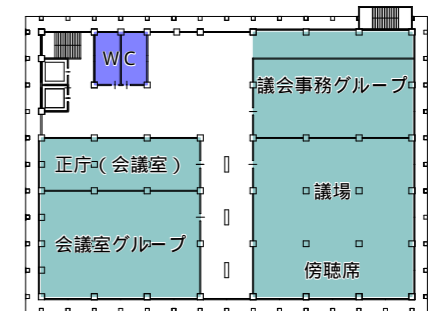
2階平面図1 : 500



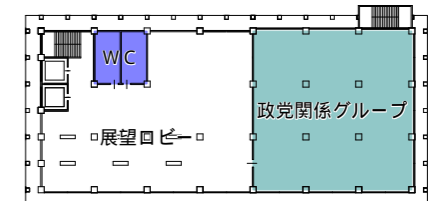
3階平面図1 : 500



4階平面図1 : 500



5階平面図1 : 500



6階平面図1 : 500