



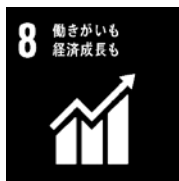
桐生市報道発表資料

令和3年8月17日
共創企画部広域連携推進室

新桐生駅バリアフリー化工事が始まります

令和4年3月中の完成に向け、令和3年9月中旬から、新桐生駅のバリアフリー化工事が始まります。

- 施 工 者 東武鉄道株式会社
- 事業概要 高齢者、障害者及び旅行者等の移動の円滑化に向け、国、群馬県、桐生市の支援のもと、東武鉄道が事業主体となり、新桐生駅にエレベーター、多機能トイレ、スロープ等を整備するものです。
- 期 間 令和3年9月中旬から令和4年3月中旬まで（予定）
- 完成予想
イメージ 別添資料参照

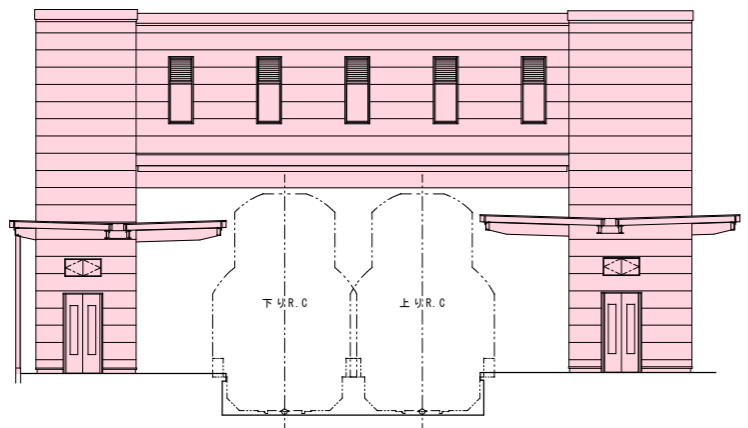
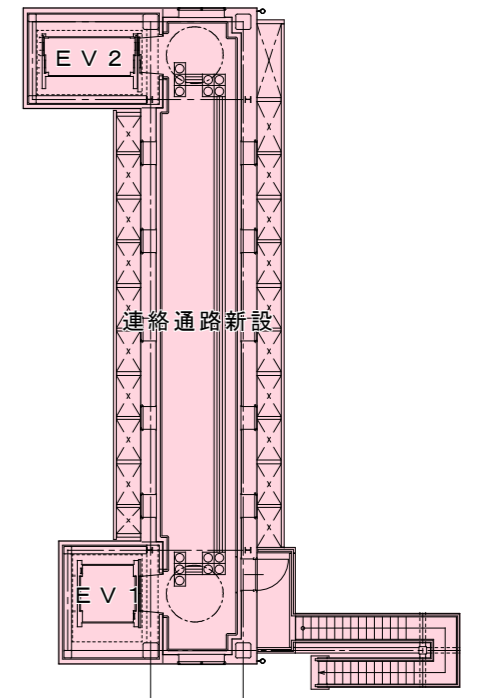


【問い合わせ】
共創企画部広域連携推進室
担当 古川
TEL 0277-46-1111（内線386）

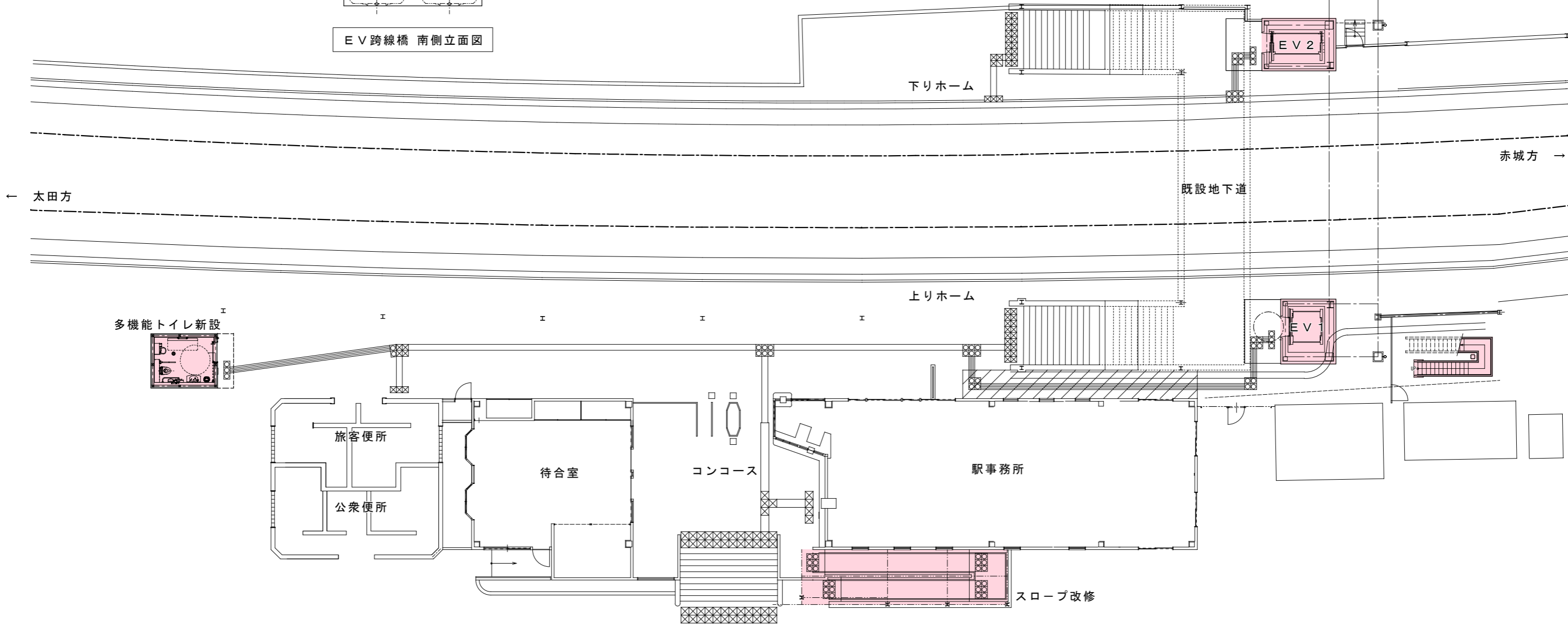
東武桐生線新桐生駅バリアフリー化工事

工事概要
エレベーター2基新設（11人乗り）、連絡通路新設
多機能トイレ新設、既存スロープ改修ほか

EV跨線橋 2F平面図



EV跨線橋 南側立面図



新桐生駅構内配置図

← 太田方

赤城方 →

既設地下道

下りホーム

上りホーム

EV 2

EV 1

旅客便所

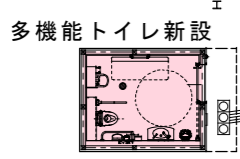
公衆便所

待合室

コンコース

駅事務所

スロープ改修



多機能トイレ新設



NO. 1

線区 東武越生線

駅名 一本松駅

エレベーター跨線橋(外観)



NO. 2

線区 東武越生線

駅名 一本松駅

エレベーター跨線橋(外観)



NO. 3

線区 東武越生線

駅名 一本松駅

エレベーター跨線橋(内観)