

新型コロナウイルス感染症拡大防止のため、掲載したイベントや講演会などが中止になる可能性があります。ご理解・ご協力をお願いします。

## お知らせ

### 地域おこし協力隊を委嘱



東京都足立区から移住した小野陽祐さんを新里町で活動する地域おこし協力隊として委嘱しました。小野隊員は新里町の基幹産業である農業振興を中心に、地域の活性化に結びつく活動を行います。

### 小野隊員から一言

「前職では、アパレル業界でインターネット通販に携わっておりました。今までの経験を中心に、農産物の販売促進に力を入れていこうと考えております。農家の方々や住民の

皆様と一緒に新里町を盛り上げていけるよう努力してまいります。よろしくお願いたします。」

問い合わせ〓新里支所地域振興整備課（☎742217）

### 傍聴できます

### 教育委員会定例会

期日〓9月9日（木）

時間〓午後2時から※当日午後1時30分から1時45分まで

教育委員会総務課（市役所4階）で受け付け

場所〓特別会議室（市役所3階）

募集人数〓5人（先着順）

問い合わせ〓教育委員会総務課（☎内線654）

### 国民年金第3号被保険者

### こんな時は手続きを

国民年金の第3号被保険者（厚生年金や共済年金に加入する配偶者に扶養されている20歳以上60歳未満の人）は、

配偶者が転職・退職・死亡・65歳になったとき、または本人の収入増や離婚などにより配偶者の扶養でなくなった場合、手続きをして保険料を納めなければなりません。該当する人は、市民課（市役所1階）または新里・黒保根支所

市民生活課で手続きしてください。

## ご寄付ありがとうございました

### 寄付金（敬称略）

6月2日～7月31日

### 受け入れ

▼大友昭久／13万2000円  
▼金原静枝／3333万円  
2371円▼匿名3人／計939万2310円

### ふるさと桐生

### 応援寄附金

▼八尾由紀／1万円▼山本健志／1万5000円▼小林迪雄／5万円▼大西雅樹

／1万円▼小久保直宣／1万円▼市原麻理香／2万円▼匿名65人／計92万5000円

### 企業版ふるさと納税

### 寄附金

▼（二社）日本代替医療食品研究会／50万円▼匿名1社

### 物品（敬称略）

6月1日～7月13日  
受け入れ

▼三立応用化工株式会社／足踏み式スプレースタンド15台▼鈴木武蔵／書籍「ムサシと武蔵」32冊

## Jアラートの全国一斉情報伝達試験

問い合わせ〓市民課（☎内線273）、桐生年金事務所（☎442311）

Jアラートとは、大雨や地震、弾道ミサイル情報などの緊急情報を国が送信するシステムです。市町村の防災行政

無線や防災ラジオのほか、携帯電話会社による緊急速報メール（エリアメール）などが連動して瞬時に皆さんへ情報を伝達します。

国が行う全国一斉情報伝達

試験に合わせて、市でも新里・黒保根町の防災行政無線と緊急告知FMラジオ（防災ラジオ）を連動させた自動起動放送による情報伝達試験を行います。

### 情報伝達試験

期日〓10月6日（水）

時間〓午前11時から

### 放送内容

▼新里・黒保根町の防災行政無線

「こちらは、ぼうさいにいさと（くろほね）です。」

「これは、Jアラートのテストです。」（3回繰り返し）

### ▼防災ラジオ

「これは、Jアラートのテストです。」(3回繰り返し) ※緊急放送が終了してもラジオが止まらない場合は、一度スイッチを入れてから電源を切ると止まります。

問い合わせ 防災・危機管理課 (☎内線415)

### ブックスタート ボランティア養成研修会

市内に居住する赤ちゃんと保護者を対象に、絵本の読み聞かせと絵本をプレゼントするブックスタート事業を実施しています。赤ちゃんや絵本が好きな人、



### 意見提出手続 (パブリックコメント)

案件名 = 桐生市都市計画法に基づく開発許可等の基準に関する条例の一部を改正する条例 (案)

募集期間 = 9月29日 (水) まで

担当課 = 建築指導課 (☎内線674)

※案は、担当課、市民相談情報課、新里・黒保根支所、市ホームページにあります。

## 桐生市職員採用試験 上級行政・初級事務 (障害者対象)

身体障害者手帳、療育手帳、精神障害者保健福祉手帳のいずれかの交付を受けている人を対象とした職員採用試験 (上級行政・初級事務) を実施します。

採用日 = 令和4年4月1日

採用予定人数 = 若干人

試験期日 = 10月31日 (日)

試験場所 = 桐生市役所

試験内容 = 高校卒業程度以上の教養試験対象

上級行政…昭和37年4月2日から平成12年4月1日までに生まれた人

初級事務…昭和37年4月2日から平成16年4月1日までに生まれた人

申し込み = 9月30日 (木) までに直接 (土、日、祝日を除く午前8時30分~午後5時15分) または郵送 (必着) で人材育成課 (市役所3階、〒376-8501桐生市役所) へ。

試験案内と申込用紙は同課、総合案内所 (市役所1階)、新里・黒保根支所、各公民館、市ホームページにあります。

問い合わせ = 人材育成課 (☎内線542)

### 国民健康保険被保険者証の更新

新しい被保険者証を9月中旬に郵送します。10月1日以降に保険医療機関などで受診するときは、新しい被保険者証を提示してください。

読み聞かせボランティアに関する心がある人を対象にボランティア養成研修会を開催します。期日 10月1日 (金) 時間 午後2時~3時 場所 職業訓練センター大ホール 募集人数 40人 (先着順) 申し込み 9月10日 (金) から24日 (金) までに、直接または電話で図書館 (☎474341) へ。

例年、被保険者証の有効期限は9月30日ですが、令和4年度からは被保険者証と高齢受給者証 (70歳から74歳までの人に交付) を1枚にまとめるため、新しい被保険者証の有効期限は令和4年7月31日までになります。なお、10月1日から令和4年7月31日までに75歳を迎える人は、誕生日の前日までです。外国人被保険者の有効期限は、在留期限の翌日または令和4年7月31日までです。在留期限の翌日までとなっている人で、在留期間満了後も滞在予定の場合は在留期間の更新手続きをしてください。また、会社などに勤め始め、職場の健康保険に加入したと

きなどは、速やかに本人またはご家族が国民健康保険の脱退手続きをしてください。問い合わせ 医療保険課 (☎内線256)

**商業者情報発信サイト  
桐生あきない日記を公開**

市、県または国が実施する商業振興・創業支援施策を活用して市内で創業し、街なかの活性化や賑わい創出に貢献している商業者の情報を、市ホームページで公開しています。ぜひ、ご覧ください。

問い合わせ 商工振興課 (☎内線563)



## 9月は知的障害者福祉月間

知的障がい者について理解を深めるとともに、教育や福祉の向上と充実を図り、一緒に生きる明るい未来を目指しましょう。

問い合わせ〓福祉課（☎内線398）

## スズメバチにご注意を

建物や庭木などにスズメバチの活動巣を見つけたら、不用意に近づかないでください。駆除する場合、補助制度があります。補助制度の活用には条件がありますので、駆除を実施する前に、必ず環境課または新里・黒保根支所まで連絡してください。

問い合わせ〓環境課（☎内線320）

## 9月は群馬県自殺予防月間

ストレスの状態をチェックしてみましよう。

・みんなのメンタルヘルス総合サイト（厚生労働省）<http://www.mhlw.go.jp/kokoro/index.html>

・働く人のメンタルヘルスサポートサイト「こころの耳」（厚生労働省）<https://kokoro.mhlw.go.jp/sp/check/>

## 相談窓口のご案内

・こころの健康相談統一ダイヤル（☎0570・064・556）

期日〓月～金曜日※祝日を除く

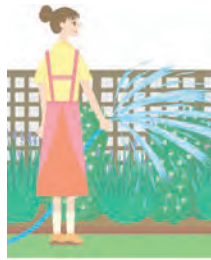
時間〓午前9時～午後10時

・よりそいホットライン（☎0120・279・338）、

ホームページ（<http://www.since2011.net/yorisoi/>）

問い合わせ〓福祉課（☎内線282）

## 10月は秋の緑化推進月間



緑と花のポスター展と、ふるさとキラキラフェスティバルフォトコンテスト応募作品の展示を行います。

期間〓10月2日（土）～10日（日）※火曜日を除く

時間〓午前9時～午後4時

場所〓美喜仁桐生文化会館地下展示室

問い合わせ〓公園緑地課（☎内線283）

## 秋の全国交通安全運動

期間は9月21日（火）から30日（木）までです。今回の

運動重点は、次の4点です。

①子どもと高齢者を始めとする歩行者の安全の確保②夕暮れ時と夜間の事故防止と歩行者等の保護など安全運転意識の向上③自転車の安全確保と交通ルール遵守の徹底④飲酒運転等の悪質・危険な運転の根絶

問い合わせ〓地域づくり課（☎内線465）

## 令和4・5年度 物品・役務入札参加資格申請

参加を希望する業者は、必ず申請してください。申請は、ぐんま電子入札共同システムのホームページ（<https://portal.g-cals.e-gunma.lg.jp/>）からできます。なお、新規登録の場合は、予備登録と本登録の手続きが必要です。

受付期間〓10月1日（金）～29日（金）※土・日曜日を除く

午前9時～午後7時

問い合わせ〓契約検査課（☎内線548）

## 危険物取扱者試験および準備講習会

▼危険物取扱者試験

期日・場所〓11月7日（日）・ヤマダグリーンロード前橋、

11月14日（日）・Gメッセ群馬、

11月21日（日）・関東学園大学

午前10時～午後0時30分、乙種4類（午前の部）午前10時～正午、乙種4類（午後の部）午後2時～4時、乙種（4類以外）午後2時～4時、丙種午後2時～3時15分

費用〓甲種6600円、乙種4600円、丙種3700円

申し込み〓書面申請は9月17日（金）から10月1日（金）までに、申込用紙を直接または郵送（当日消印有効）で、

（一財）消防試験研究センター群馬県支部（前橋市大渡町一丁目10・7）へ。試験案内、願書、申込用紙は消防本部、両消防署、各分署にあります。電子申請は、9月14日（火）から28日（火）午後5時まで同センターのホームページから申し込んでください。

▼危険物取扱者試験準備講習会

期日〓10月25日（月）

時間〓午前9時30分～午後4時30分

場所〓美喜仁桐生文化会館

対象〓危険物取扱者試験乙種第4類受験者

募集人数〓30人（先着順）

費用〓1万2500円

申し込み〓9月17日（金）から10月1日（金）午後5時15分までに、申込書と費用を添えて、直接消防本部予防課（☎471703）へ。

## 身体障害者巡回相談

肢体障がい者の補装具判定相談に応じます。

期日 10月13日(水)

時間 午後1時～3時

場所 総合福祉センター30

2・303会議室

申し込み 10月1日(金)ま

でに直接福祉課(市役所1階、

☎内線282)へ。

## 県営住宅入居者定期募集

対象 住宅に困っている人  
※収入制限などがあります。

申し込み 10月1日(金)か

ら15日(金)までに、申込書

を専用封筒に入れ、郵送で県

住宅供給公社(前橋市紅雲町

一丁目7・12)へ。申込用紙

は県住宅供給公社桐生支所  
(市役所4階)にあります。

入居可能日 承認され次第、  
個別に案内します。

問い合わせ 県住宅供給公社

(☎027・223・581

1)

行政サービスに関する

申請書などの押印見直し

見直しの結果、約2000

件の行政サービスに関する申

請書などについて押印を廃止

しました。今回、押印を廃止

できなかったものは、順次廃

止について検討を進めていき

ます。詳しくは、市ホームペ

ージをご覧ください。

問い合わせ DDX推進室(☎

内線558)

## 講座



### 点訳ボランティア養成講座

視覚に障がいのある人に点

字図書などを製作するボラン

ティアの養成講座です。

期日 9月30日から12月2日

までの毎週木曜日

時間 午後3時～4時30分

場所 総合福祉センター

対象 パソコンを持っていて、  
基本操作ができる人

募集人数 6人(先着順)

費用 500円

申し込み 9月10日(金)か

ら電話で点字図書館(☎450

086)へ。

### 桐生市青年講座 「ポッチャ講座」

ポッチャは、パ  
ラリンピック正式  
種目です。ぜひ、  
ご参加ください。

期日 11月2日(火)

時間 午後7時～9時

場所 青年の家体育館

対象 市内に居住または勤

務・通学する18歳以上の人

募集人数 15人(先着順)

持ち物 運動着、体育館シユ

ーズ、タオル、飲み物

申し込み 9月24日(金)か

ら10月26日(火)までに直接

または電話で、青年の家(☎

472186)へ。



### ノルディックウォーキング体験教室

期日 10月6日(水) ※雨天

の場合10月12日(火)

時間 午前10時～正午

場所 森エンジニアリング桐

生スタジオム(陸上競技場)

対象 市内に居住または勤

務・通学する18歳以上の人

※高校生を除く

募集人数 30人(先着順)

費用 100円

申し込み 9月6日(月)か

ら直接または電話で桐生ガス

スポーツセンター(市民体育

館、☎522362)へ。

## 群馬テレビの「データ放送」を活用した情報発信



市民の安全安心に関する情報や市内の主なイベント情報、暮らしに役立つ情報などについて、群馬テレビの「データ放送」を利用した情報配信サービスを行っています。

### 利用方法

次の①～③の手順で、リモコンを操作してください。

①テレビのチャンネルを群馬テレビ(地デジ3チャンネル)にあわせる。

②リモコンの「dボタン」を押す。

③画面左下の一覧から「桐生市のお知らせ」を選び、リモコンの「決定ボタン」を押す。

### 利用上の注意点

データ放送による情報配信を利用するためには、テレビの「地域設定」が必要です。また、データ放送に対応していないテレビでは利用できません。

問い合わせ=魅力発信課(☎内線507)

## 親子紙漉き教室

桐生和紙の歴史と作り方を学び、体験します。年賀状やクリスマスカードを作ります。

期日 10月30日(土)

時間 午前8時40分～午後3時

場所 青少年野外活動センター

対象 親子※20歳以上の人が同伴すれば親子でなくても可。

募集人数 20人(先着順)

費用 一人400円

申し込み 9月25日(土)から10月1日(金)まで(日・月曜日を除く、午前9時～午後5時)に電話で青少年野外活動センター(☎322644)へ。

## 初心者バドミントン教室



期日 10月1日から22日までの毎週金曜日

時間 午後7時～9時

場所 桐生ガススポーツセンター(市民体育館)

対象 市内に居住または勤務・通学する小学生以上の人

※高校生以下は保護者の承諾

が必要

募集人数 20人(先着順)

費用 1500円

持ち物 運動着、体育館シューズ、ラケット

申し込み 9月8日(水)から直接または電話で桐生ガススポーツセンター(市民体育館、☎522362)へ。

## やさしいヨガ教室

期日 10月7日から12月2日までの毎週木曜日※11月11日を除く

時間 午前10時～11時30分

場所 桐生ガススポーツセンター(市民体育館)

対象 市内に居住または勤務・通学する18歳以上の人

※高校生を除く

募集人数 20人(先着順)

費用 3000円

持ち物 室内用の運動靴、ヨガマット(貸出あり)、飲み物、タオル

申し込み 9月7日(火)から直接または電話で桐生ガススポーツセンター(市民体育館、☎522362)へ。

## ふわっと!からだにやさしい太極拳教室

期日 10月6日から27日までの毎週水曜日

時間 午後1時30分～3時30分

分

場所 桐生ガススポーツセンター(市民体育館)

対象 市内に居住または勤務・通学する18歳以上の人

※高校生を除く

募集人数 20人(先着順)

費用 1000円

申し込み 9月9日(木)から直接または電話で桐生ガススポーツセンター(市民体育館、☎522362)へ。

## 職業訓練センターの講座

申し込み 電話で職業訓練センター(☎542101)へ。

※土、日、祝日を除く

詳しくはセンターホームページでご確認ください。

## ▼コミュニケーション講座

期日 10月12日(火)

時間 午後1時30分～4時30分

募集人数 14人(抽せん)

費用 2100円

申込締切 9月30日(木)

▼MOS試験対応エクセル講座

期日 10月14日から12月16日までの毎週木曜日

時間 午後6時30分～8時30分

募集人数 10人(抽せん)

費用 1万5510円

申込締切 9月30日(木)

▼パワーポイント講座

期日 10月18日から11月5日までの毎週月・金曜日

時間 午後1時30分～3時30分

募集人数 10人(抽せん)

費用 7920円

申込締切 9月30日(木)

▼日本漢字能力検定

期日 10月23日(土)

時間 2級：7級：午前9時20分～10時20分、8級～10級：午前9時20分～10時

費用 2級：3500円、準2級～4級：2500円、5級～7級：2000円、8級～10級：1500円

募集人数 40人(先着順)

申込期間 9月10日(金)から24日(金)まで(午前9時から午後5時まで)に、検定料を添えて直接職業訓練センターへ。



## 市民ふれあいスポーツフェア「ポッチャフェスティバル」

ポッチャの練習やゲームを行います。チーム(3～5人や個人で申し込んでください)。

期日 10月17日(日)

時間 午前9時～正午

分

場所 桐生ガススポーツセンター(市民体育館)

申し込み 10月7日(木)までに、申込書を直接各区スポーツ推進員またはスポーツ文化振興課(市役所7階)へ。申込用紙は同課、各公民館、桐生ガススポーツセンター(市民体育館)にあります。

問い合わせ 2スポーツ・文化振興課(☎内線658)

## 市民文化会館の催し

問い合わせ 美喜仁桐生文化会館(☎229999)

○ワンコインナイト

住谷美帆サクソフォン・リサイタル



期日 9月11日(土)

時間 午後7時開演

場所 美喜仁桐生文化会館小ホール

費用 全席指定500円

○日本のアーティストシリーズ

ピアノ・トリオ Vol.1

期日 9月17日(金)

時間 午後7時開演

場所 美喜仁桐生文化会館小ホール

出演 郷古廉（ヴァイオリン）、横坂源（チェロ）、北村朋幹（ピアノ）

費用 全席指定3500円、高校生以下500円※未就学児は入場不可

ワンコインコンサート  
THEケルト音楽〜スペイン・ガリシアのリズム〜



パガパイプ小嶋バンド

期日 10月8日（金）  
時間 午前11時30分開演  
場所 美喜仁桐生文化会館シルクホール  
費用 全席自由500円

### 桐生えきなか市

新鮮な産直野菜や手作り加工品などを販売します。  
期日 9月19日から10月3日までの毎週日曜日  
時間 午前9時〜11時30分  
※売り切れ次第終了  
場所 JR桐生駅南口  
問い合わせ 観光交流課（☎内線366）

### サイクリング赤城2021



赤城山周辺を自転車で周遊するサイクリングイベントを開催します。それぞれ事前申し込みや参加登録が必要です。詳しくは赤城山プロモーションサイト [Akagi Trip公式サイト](https://www.akagi-trip.com) (<https://www.akagi-trip.com>) をご確認ください。申し込み 公式サイトにて受け付け（先着順）  
問い合わせ 赤城自然塾（☎027・212・2611）、観光交流課（☎内線369）

①赤城山1周ライド  
赤城山外周の約100キロメートルを1日で走破するロングライドイベントです。スタート会場は4市（桐生市、みどり市、前橋市、渋川市）から選べます。※桐生市のスタート会場は水沼温泉センターになります。  
期日 10月30日（土）  
費用 1万円  
②ぐるポタAKAGI  
自分のペースでのんびりサイクリングをしながら、電子チケットを使って食べ巡る、

セルフ形式のグルメライドイベントです。

期日 10月1日（金）〜11月30日（火）

費用 3000円  
③AKAGIサイクルスタンプラリー

無料で参加できるスマートフォンを使った非接触型電子スタンプラリーです。  
期日 10月1日（金）〜11月30日（火）

### 八木節交流広場



期日 9月18日（土）、10月2日（土）  
時間 午前10時〜午後3時  
場所 ありとほーる銚座  
問い合わせ 観光交流課（☎内線369）

### 桐生からくり人形芝居

期日 9月18日（土）、10月2日（土）  
時間 午前10時30分〜午後3時※1日5回上演

場所 桐生からくり人形芝居館（有鄰館内）  
問い合わせ 観光交流課（☎内線366）

### 自然観察の森の行事

場所 自然観察の森  
募集人数 各教室10人（先着順）  
申し込み 9月8日（水）から電話で自然観察の森（☎656901）へ。※毎週火曜日と9月22日・29日は休園

### キノコ観察会

森の中を散策して、色々なキノコを見つけませんか。  
期日 9月19日（日）  
時間 午前10時〜正午

### 危険な動植物&安全管理

安全に自然を楽しむために、正しい知識を身につけましょう。  
期日 9月26日（日）  
時間 午前10時〜正午

### 森でヨガ

森の中で心身のリフレッシュをしてみませんか。  
期日 10月15日から29日まで  
の毎週金曜日

### 俳句入門

秋の森で見つけたものを俳句にしてみませんか。  
期日 10月10日（日）  
時間 午前10時〜午後0時30分

### 9月のブックスタート



令和元年12月撮影

絵本の読み聞かせをした後、絵本を2冊プレゼントします。対象 1歳未満※3か月児健康診査受診時に、ブックスタート引換券を配付

▼絵本の読み聞かせと配付  
期日 9月15日（水）  
時間 午前10時〜11時30分

場所 新里総合センターふれあいルーム  
持ち物 ブックスタート引換券と母子手帳

▼絵本の配付のみ  
令和2年度中に絵本を引き換えていない人も対象です。

※母子手帳をお持ちください。  
期日 火曜日〜金曜日（祝日を除く）  
時間 午前9時〜午後3時  
場所 図書館、新里図書館  
問い合わせ 図書館（☎474341）

## 市制施行100周年・水道創設90周年記念事業「100年前の桐生を歩くⅡ」

市内に今も残る100年前の建築物を巡りながら、「大正浪漫」の面影が残る街並みを楽しんでみませんか。〆織都桐生〆案内人が案内します。

期日〆9月26日(日)

時間〆午前9時30分〜正午(予定)

集合場所〆観光駐車場(青年の家隣)

募集人数〆30人(先着順)

費用〆300円

申し込み〆9月17日(金)までに電話で(一社)観光物産協会(☎324555)へ。

## 絵本はともだち 図書館おはなし会



絵本や紙芝居などの読み聞かせを行います。

期日〆①9月16日(木)②9

月25日(土)

時間〆①午前10時30分から30分程度②午前11時から30分程度

場所〆中央公民館403研修室

問い合わせ〆図書館(☎474341)

## 林業体験イベント

期日〆第一部・10月30日(土)

※第二部は12月中に開催予定

時間〆午前9時〜午後3時

場所〆桐生市内山林、桐生木

材ヤードなど

対象〆市内に居住する小学生

と親

募集人数〆10組20人(抽せん)

持ち物〆昼食、飲み物、雨具

(かっぱ)、作業できる服装、

長靴、虫よけスプレーなど

申し込み〆9月21日(火)ま

でに往復はがきに次の内容を

記入し、郵送(当日消印有

効)で農林振興課へ。

往復はがき返信表面

〒376・8501 桐生市

役所農林振興課「林業体験イ

ベント」宛

往復はがき返信裏面

郵便番号、住所、保護者氏

名、児童氏名、学年、電話番

号、メールアドレス

往復はがき返信表面  
応募者の郵便番号・住所・氏名

## 往復はがき返信裏面

この面には何も記入しないでください。

問い合わせ〆農林振興課(☎内線578)

## 子育て



### ママ&パパ教室

場所〆保健福祉会館(末広町)

対象〆12月、令和4年1月出

産予定の初妊婦と夫

募集人数〆12組(先着順)

持ち物〆母子健康手帳、筆記

用具、健康チェックシート

申し込み〆各回の1週間前ま

でに、電話で子育て相談課

(☎432009)へ。

第1回〆歯科衛生士・栄養

士・助産師による講話、希望

者への助産師相談

期日〆10月5日(火)

時間〆午後1時15分〜5時

第2回〆赤ちゃんのおふる

など

期日〆10月9日(土)

時間〆午前9時〜正午

※一組40分程度の個別沐浴実

習です。時間帯について、申

し込み後に送付する健康チェ

ックシートでお知らせします。

## 東部児童相談所巡回相談

療育手帳の新規取得、更新

の手続きを実施します。

期日〆10月14日(木)

時間〆午前10時〜午後3時

場所〆保健福祉会館(末広町)

申し込み〆電話で子育て相談

課(☎432000)へ。

## 発達相談会



4歳から中学生までの発達

に関する相談に応じます。

期日〆10月4日(月)・11日

(月)・18日(月)・22日

(金)・23日(土)・25日

(月)

時間〆午前9時30分〜午後4

時

場所〆保健福祉会館(末広町)

申し込み〆電話で子育て相談

課(☎432000)へ。

## 健康



### 日本乳がんピンクリボン運動

桐生厚生総合病院では「日

本乳がんピンクリボン運動」

として、仕事で忙しい女性の

ために10月第3日曜日に乳がん

検診を行います。検査内容

は、乳がんマンモグラフィ

検査です。女性技師が対応し

ます。※視触診はありません。

期日〆10月17日(日)※午前

9時から10時まで、同病院

2階健診室へお越しください。

募集人数〆20人(先着順)

費用〆7924円(全額自己

負担の場合)※市の乳がん検

診事業対象者は、申し込み時

にお申し出ください。

申し込み〆9月7日(火)か

ら(土、日、祝日を除く)午前

9時から午後4時まで)直接

検診室(同病院2階、☎447

160)へ。

## 歯周病検診



歯周病を予防するためには

次の4点が大切です。①毎日

歯みがきする②禁煙する③定

期的に歯をメンテナンスする

④歯周病検診を受診する

検診期間〆10月30日(土)ま

で

対象〆令和3年度に20歳、25

歳、30歳、35歳、40歳、45歳、

50歳、55歳、60歳、65歳、70

歳になる人

場所〆登録歯科保険医療機関

## 関連団体からのお知らせ

●ハロウィンジャンボ宝くじ  
ハロウィンジャンボ宝くじ、ハロウィンジャンボミニの収益金は、市町村の明るいまちづくりや環境対策、少子高齢化対策など地域住民の福祉向上のために使われます。  
販売期間 9月22日(水)～10月22日(金)  
抽せん日 10月29日(金)  
問い合わせ 群馬県市町村振興協会(☎027・290・1350)

●社会保険労務士による無料相談会  
人事・労務管理の専門家である社会保険労務士が、働き

方改革・労働問題・年金・成年後見などについて、無料で相談に応じます。  
期日 10月2日(土)

時間 午前10時～午後3時  
場所 樹徳コミュニティセンター「み法」(錦町一丁目)

問い合わせ 社労士会桐生支部事務局・社会保険労務士法人岩下高橋事務所(☎447673)

●アートカフェin桐生(大学連携事業)

「野口周善を語る」と題したお話です。  
期日 9月11日(土)

時間 午後3時～4時30分  
場所 プラスアンカー(本町六丁目)  
費用 1000円

## 人口と世帯 (7月31日現在)

人口	107,064人	(-67人)
男	51,638人	(-40人)
女	55,426人	(-27人)
世帯	49,611世帯	(+11世帯)

( )内は前月比

## 子ども医療電話相談

休日や夜間(翌朝8時まで)に子どもが急に具合が悪くなったとき、相談に応じます。

☎#8000 (短縮)

## 就学時健康診断を行います

令和4年4月に小学校へ入学予定の、市内に居住するお子さん(平成27年4月2日～平成28年4月1日生まれ)を対象に、就学時健康診断を行います。該当するお子さんの保護者には9月中旬に通知を郵送します。

各小学校の健診日程は、下表のとおりです。

この健診は学校保健安全法に基づくもので、学校医、学校歯科医による内科・眼科・耳鼻科・歯科の検診などを行います。

なお、通知が届かない場合や指定日に受診できない場合は、学校教育課(☎内線687)へご連絡ください。

小学校	期日	受付時間
東	9月29日(水)	12:20～12:35
西	10月29日(金)	12:30～12:45
南	10月14日(木)	12:15～12:30
北	10月1日(金)	13:00～13:15
境野	9月28日(火)	12:30～12:45
広沢	10月6日(水)	12:15～12:30
梅田南	10月8日(金)	12:30～12:45
相生	9月21日(火)	12:15～12:30
川内	9月28日(火)	12:15～12:30
桜木	10月13日(水)	13:00～13:20
菱	10月27日(水)	12:40～12:55
天沼	11月2日(火)	12:15～12:30
神明	10月5日(火)	12:20～12:40
新里中央	10月22日(金)	12:20～12:40
新里東	10月12日(火)	12:15～12:40
新里北	10月29日(金)	12:45～12:55
黒保根	場所:新里北小学校	



申し込み 電話でプラスアンカー(☎080・1152・0083)または専用申込フォームへ。  
問い合わせ プラスアンカー、企画課(☎内線577)

●農業保険  
NOSAには農業経営に関わるリスクへの備えとして、収入保険と農業共済の2つの農業保険があります。  
問い合わせ NOSAいぐんまみどり支所(☎769181)、NOSAいぐんま本所(☎027・251・563)

●9月11日は警察相談の日  
緊急を要さない警察への各種相談、ご意見、ご要望などは、警察の相談ダイヤル「#9110」をご利用ください。365日、24時間つながります。緊急通報は迷わず110番へ。  
問い合わせ 桐生警察署(☎430110)

●きりゅう映画祭  
「KIRIYU SHORT FILM FESTIVAL」  
市内を中心に撮影を行った

映画3作品の上映や各作品の監督と出演者のトークショーなどを行います。また、付属ブースでは、市内飲食店などの弁当の販売や八木節の上演も行われます。  
期日 10月3日(日)  
時間 午前11時30分～午後6時30分 ※午前11時30分から受付開始、午後2時から開幕(付属ブースは午前11時30分から午後3時まで)  
場所 美喜仁桐生文化会館、桐生市役所駐車場  
問い合わせ 桐生青年会議所(☎463777)