

## アースケア桐生が岡遊園地に 新アトラクションがオープン



イメージ図

アースケア桐生が岡遊園地で、新施設「ウォーターシューティングライド」と「カード迷路ぐるり森大冒険」が、3月24日（金）午前10時にオープンします。

### ▶ウォーターシューティングライド

海底をテーマに水を利用した子ども向けのライド（乗り物）アトラクションです。

ライドは中央の立体造形物を中心に回転し、乗客は中央に点在するターゲットをめがけ、手元のボタンを押して放水します。ターゲットにあると水を吹き出すアクションが楽しめます。親子や友達同士で腕前を競い合って遊べます。

### ▶カード迷路ぐるり森大冒険

なぞ解き、スタンプラリー、金貨・銀貨、キャラクターカード、カードバトルと子どもが好きな要素を取り入れたスタンプラリー形式のアトラクションです。参加者には、キャラクターカードが配布されます（アースケア桐生が岡遊園地オリジナルカードもあります）。

**費用**＝一般200円、中学生以下100円※現金では利用できませんので、のりもの券を購入してください。「カード迷路ぐるり森大冒険」は無料優待券・家庭の日優待券は利用できません。

**問い合わせ**＝公園緑地課公園管理係（☎内線747）

## 吾妻公園のイベント

場所・問い合わせ＝吾妻公園（☎22 - 8636）

### ▶都市公園制度制定150周年記念

チューリップまつり

期間＝4月1日（土）～16日（日）

#### ・写生大会作品募集

対象＝市内小学生、幼稚園・保育園児

画題＝吾妻公園の風景

画用紙＝四つ切

画材＝自由（クレヨン、水彩絵の具など）

応募方法＝画用紙の裏側に①学校（園）名②学年、組③氏名（ふりがな）④年齢（未就学児は住所と電話番号）を記入し、4月16日（日）午後5時までに吾妻公園管理事務所へ提出

その他＝応募は1人1点。入賞者に賞状と賞品、応募者全員に参加賞を進呈。5月6日（土）から21日（日）まで、吾妻公園イベント室で全作品を展示。

#### ・花の苗プレゼント

期日＝4月8日（土）※雨天決行

時間＝午前10時から

配布数＝100鉢（先着順）

#### ▶吾妻公園洋らん植え替え教室

期日＝4月2日（日）

時間＝午前9時30分～正午

持ち物＝洋らん、植え替え用の鉢



## 桐生自然観察の森

### 「森と生きもの親子教室」

半年を通じて、森の植物や昆虫などの生きものに触れたり、森の中を歩いたりしながら、自然の不思議や面白さを親子で学ぶ連続講座です。

期日・内容＝下表のとおり

時間＝午前10時～午後0時30分

場所＝自然観察の森

対象＝小学生以上の子どもと保護者

募集人数＝6組（先着順）

申し込み＝3月8日（水）から電話で自然観察の森（☎65 - 6901）へ。※火曜日と3月22日（水）・29日（水）は除く

期日	内容
4月16日（日）	おいでよ！観察の森。カブトムシ飼育チャレンジ！（森で幼虫を掘り出して育てよう）
5月21日（日）	イモムシウォッチング！（イモムシを見つけてチョウまで育ててみよう）
6月25日（日）	水の中の生きものを「みつくて」「とって」「さわって」みよう！（水の中の生きもの観察）
7月16日（日）	夏だ！元気だ！生きものだ！（夏の生きもの観察）
9月3日（日）	森の不思議な妖精たちを探しに行こう！（キノコ探し）

## 保健福祉会館に マルチコピー機を設置します

マイナンバーカードを利用して、住民票の写しなどが取得できます。※カラーコピーや写真印刷などのコピーサービスは、どなたでも利用できます。

**利用開始日**＝3月14日（火）

**設置場所**＝保健福祉会館1階（末広町）

**利用時間**＝午前8時30分～午後5時15分（土、日、

祝日、年末年始、メンテナンス時を除く）

**取得できる証明書**＝住民票の写し（全部・一部）、住民票記載事項証明書、印鑑登録証明書、戸籍全部（個人）事項証明書、戸籍附票の写し、所得・課税証明書、非課税証明書

**証明書を取得する際に必要なもの**＝マイナンバーカード、数字4桁の暗証番号（利用者証明用電子証明書）、手数料（窓口と同額）

**問い合わせ**＝DX推進室業務プロセス担当（☎内線558）

## おりひめバス中央幹線の ダイヤを変更します



3月20日（月）から、おりひめバスと東武鉄道との乗り継ぎをしやすいするため、おりひめバス中

央幹線群大系統のダイヤを一部変更します。

なお、ほかの便や路線についての変更はありません。

**問い合わせ**＝交通ビジョン推進室交通ビジョン推進担当（☎内線387）、桐生朝日自動車株式会社（☎54-2420）

中央幹線群大系統 下り (全9便のうち、下表2便を改正)		
停留所	時刻	
	8便	9便
新桐生駅	17:40	18:48
桜木町	17:41	18:49
織姫団地	17:43	18:51
厚生病院前	17:44	18:52
ハローワーク桐生	17:45	18:53
錦町三丁目	↓	↓
錦町二丁目	17:46	18:54
錦町一丁目	17:47	18:55
本町六丁目	17:48	18:56
末広町	17:49	18:57
MEGA ドン・キホーテ	17:49	18:57
桐生駅北口	17:54	19:02
MEGA ドン・キホーテ	17:54	19:02
末広町	17:55	19:03
本町五丁目・シルクル前	17:56	19:04
本町四丁目	17:56	19:04
本町三丁目	17:57	19:05
有鄰館前	17:58	19:06
本町二丁目	17:58	19:06
本町一丁目	17:59	19:07
群馬大学桐生正門前	18:00	19:08
天神町二丁目	18:01	19:09
天神町三丁目	18:02	19:10
梅田町一丁目	18:03	19:11
旧女子高前	18:07	19:15

中央幹線群大系統 上り (全10便のうち、下表1便を改正)	
停留所	時刻
	9便
旧女子高前	18:13
梅田町一丁目	18:13
天神町三丁目	18:14
天神町二丁目	18:15
群馬大学桐生正門前	18:16
本町一丁目	18:17
本町二丁目	18:17
有鄰館前	18:18
本町三丁目	18:19
本町四丁目	18:19
本町五丁目・シルクル前	18:20
末広町	18:21
MEGA ドン・キホーテ	18:22
桐生駅北口	18:27
MEGA ドン・キホーテ	18:28
末広町	18:29
本町六丁目	18:30
錦町一丁目	18:31
錦町二丁目	18:32
錦町三丁目	↓
ハローワーク桐生	18:33
厚生病院前	18:34
織姫団地	18:35
桜木町	18:37
新桐生駅	18:41

## 認知症でお悩みのこと 「認知症初期集中支援チーム」 がサポートします



認知症初期集中支援チームは、医療と介護の専門職が、認知症サポート医と協力しながら、認知症の人や認知症が疑われる人とその家族を支援するチームです。

認知症になっても本人の意思が尊重され、できる限り住み慣れた地域で暮らし続けられるように、早期診断・対応に向けた支援を目的としています。

### ▶支援対象者

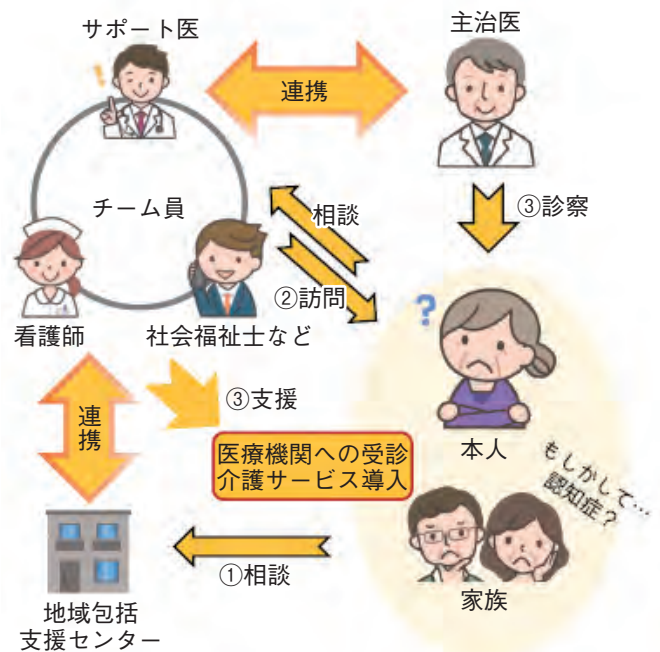
次の①～③を全て満たす人

- ①40歳以上
- ②自宅で生活している
- ③認知症または認知症が疑われる人で、次のいずれかに該当する
  - ・継続的な医療サービスを受けていない
  - ・適切な介護サービスを受けていない、または中断している
  - ・認知症の行動・心理症状が顕著なため、家族などが対応に苦慮している

### ▶支援の流れ

- ①対象者または家族などが、地域包括支援センターに相談。
- ②認知症初期集中支援チームの必要性について検討し、必要と判断された場合に、チームが活動を開始。
- ③チーム員が自宅を訪問し、おおむね6か月を目安に、医療機関の受診や介護サービスの利用へ結びつけるための支援、家族の介護負担軽減などを支援。

### 初期集中支援イメージ



チーム設置場所＝在宅医療介護連携センターきりゅう（桐生メディカルセンター地下1階、元宿町、☎32-5222）

問い合わせ＝健康長寿課長寿支援係（☎内線588）

## 3.11東日本大震災 被災地写真展

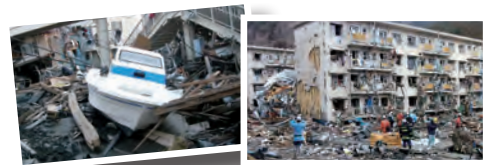
東日本大震災当時の被災地の写真や、復興の様子を記録した写真を展示します。

期日＝3月17日（金）・20日（月）・22日（水）・23日（木）

時間＝午前8時30分～午後5時15分（最終日は午後4時まで）

場所＝市役所玄関ロビー

問い合わせ＝防災・危機管理課防災・危機管理担当（☎内線415）



昨年の様子



## 令和5年度国民年金保険料納付額

令和5年度分の国民年金保険料は、月額1万6,520円(年額19万8,240円)です。

納付書は、4月上旬に日本年金機構から国民年金保険料納付案内書と一緒に郵送されますので、納期限までに保険料を納付してください。

国民年金には一括して保険料を納めると割引になる前納制度があります。納付額は下表のとおりです。

現金での一括納付を希望する場合は、前納納付書を使用し、納付書に記載されている期日までに納付してください。

なお、前納した期間中に就職し、厚生年金に加入するなどの理由により国民年金保険料を納める必要がなくなった場合は、それ以降の期間の保険料は還付されます。

**問い合わせ**＝桐生年金事務所(☎44-2311)、市民課年金担当(☎内線273)

区分		口座振替	現金またはクレジット納付
6か月前納(4月～9月分、10月～翌年3月分)	前納額	97,990円	98,310円
	割引額	1,130円	810円
1年前納(4月～翌年3月分)	前納額	194,090円	194,720円
	割引額	4,150円	3,520円
2年前納(4月～翌々年3月分)	前納額	385,900円	387,170円
	割引額	16,100円	14,830円

## 桐生市職員採用試験 上級行政(令和5年7月1日採用)

※令和6年4月1日採用の試験は、別途実施予定です。

**試験期日**＝4月16日(日)

**試験場所**＝保健福祉会館(末広町)

**採用予定日**＝7月1日

**採用予定人数**＝3人程度

**職種**＝上級行政

**対象**＝平成5年4月2日から平成13年4月1日までに生まれた人

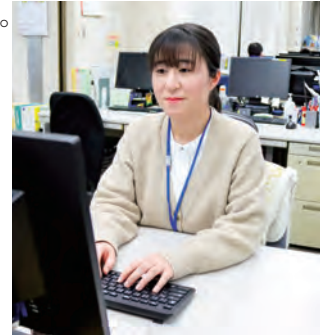
**試験内容**＝大学卒業程度以上の教養試験

**申し込み**＝3月22日(水)までに、直接(土、日、祝日を除く、午前8時30分～午後5時15分)または郵送(必着)で人材育成課(市役所3階、〒376-8501桐生市役所)へ。

試験案内と申込用紙は、人材育成課、総合案内所(市役所1階)、新里・黒保根支所、各公民館、市ホームページにあります。

なお、第1次試験合格者に対する第2次試験は5月上旬、第2次試験合格者に対する最終試験は5月下旬の予定です。

**問い合わせ**＝人材育成課人事給与担当(☎内線542)



## 美喜仁桐生文化会館の催し

**問い合わせ**＝美喜仁桐生文化会館(☎22-9999)

### ▶春のシルクムービー

**期日**＝3月26日(日)

**時間**＝午前10時30分開演…「ハケンアニメ!」、午後2時開演…「太陽とボレロ」※開場は各回開演30分前

**場所**＝美喜仁桐生文化会館シルクホール

**費用**＝前売券各回800円(当日券1000円)、高校生以下前売券各回400円(当日券500円)※全席自由

### ▶第33回移動大川美術館展

「追悼：掛井五郎版画展」

**期間**＝3月16日(木)～21日(祝)

**時間**＝月～金曜日…午前10時～午後3時、土・日曜日…午前10時～午後5時※3月21日(祝)は午後4時まで

**場所**＝美喜仁桐生文化会館展示室

**費用**＝300円※65歳以上、心身障がい者とその付き添い、中学生以下は無料

### ▶ワンコインコンサート くるくるシルク

「500円」で気軽にお楽しみいただけるコンサートシリーズです。0歳から入場可能です。

**期日**＝3月18日(土)

**時間**＝午前11時30分開演

※約1時間の公演

**場所**＝美喜仁桐生文化会館シルクホール

**出演**＝くるくるシルク(サーカスパフォーマンス集団)

**費用**＝全席自由500円

(3歳未満無料)※事前販売はお得な回数券5枚つづり2,000円のみ

