



両毛線利用促進ポスターを掲出・チラシを配布します

JR両毛線の定期利用促進のため、「あらみけいいち」様のイラストを用いたポスターを掲出・チラシを配布します。

■ 概 要 両毛線整備促進期成同盟会は、両毛線沿線団体で組織し、両毛線の総合的な設備の推進を図る活動や、両毛線利用者の増加を図るための利用促進事業を行っております。

このたび、定期券を利用しての通勤・通学を啓発するため、JR両毛線利用促進ポスター（B1版・B2版）及びチラシを作成いたしました。

ポスター等に用いたイラストは、群馬県出身であり「日常」「CITY」などの人気作を手掛ける漫画家・イラストレーターである「あらみけいいち」様に寄稿いただいております。

ポスターは両毛線各駅・沿線施設のご協力のもと、順次掲出いたします。

また、チラシは主に沿線に所在する企業に通勤する人に向け、商工会議所等を通じ配布いたします。

■ 掲 出 場 所 両毛線各駅・沿線施設 ※詳しくは所在地の構成団体にご確認ください。

■ そ の 他 ・ 駅や沿線施設にお越しの際は、ぜひJR両毛線をご利用ください。
・ 定期券の購入方法はJR東日本の窓口へお問い合わせください。

■ 構 成 団 体 【両毛線整備促進期成同盟会】

(20団体) 高崎市・前橋市・伊勢崎市・みどり市・桐生市・足利市・佐野市・栃木市・
小山市・高崎商工会議所・前橋商工会議所・伊勢崎商工会議所・
桐生商工会議所・足利商工会議所・佐野商工会議所・栃木商工会議所・
小山商工会議所・笠懸町商工会・岩舟町商工会・大平町商工会

11 住み続けられる
まちづくりを



【問い合わせ】

両毛線整備促進期成同盟会事務局
桐生市共創企画部交通ビジョン推進室
担当 村岡
TEL 0277-46-1111 (内線386)

両毛線が はしるまちで

定期を使ってあたらしい発見。両毛線で通勤してみませんか？



画：あらみけいち

JR両毛線 JR Ryomo Line



【両毛線整備促進期成同盟会】

高崎市・前橋市・伊勢崎市・みどり市・桐生市・足利市・佐野市・栃木市・小山市・高崎商工会議所・前橋商工会議所・伊勢崎商工会議所・桐生商工会議所・足利商工会議所・佐野商工会議所・栃木商工会議所・小山商工会議所・笠懸町商工会・岩舟町商工会・大平町商工会

両毛線整備促進期成同盟会作成

両毛線整備促進期成同盟会からのお知らせ

安心して鉄道をご利用いただくためにJR東日本が継続して行っている取組を紹介します。

新型コロナウイルス感染症に関する取組

JR東日本では、新型コロナウイルス感染症拡大の防止に向けて、ガイドライン(鉄軌道事業における新型コロナウイルス感染症対策に関するガイドライン)に基づき取り組んでいます。

列車内の換気や消毒



- 主な普通列車では、駅に停まるたびにドアが開くので、その際に車内の空気は入れ替わります。走行中も窓を開け、空調装置を使って外気を常時取り入れることで、さらに換気を促進しています。
- 定期的な清掃の中で消毒液等による除菌を実施しています。

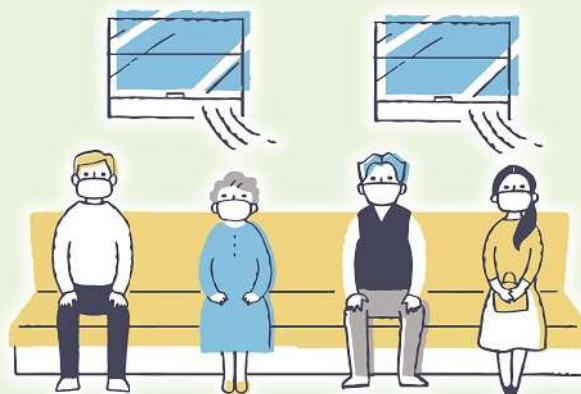


駅構内での対策

- 定期的な清掃に加えて、列車内と同じように消毒液を使用して、随時、除菌を行っています。また、駅係員はマスクを着用して接客をしています。
- 各駅の改札やみどりの窓口には、飛沫感染を防止するためのシートやアクリル板を設置しています。



感染予防に向けたお客さまへのお願いの掲出



- 駅や車内等にお客さま感染予防に向けたお客さまへのお願いを掲出しています。

両毛線が はしるまちで

定期を使ってあたらしい発見。両毛線で通勤してみませんか？



【両毛線整備促進期成同盟会】

高崎市・前橋市・伊勢崎市・みどり市・桐生市・足利市・佐野市・栃木市・小山市・高崎商工会議所・前橋商工会議所・伊勢崎商工会議所・桐生商工会議所・足利商工会議所・佐野商工会議所・栃木商工会議所・小山商工会議所・笠懸町商工会・岩舟町商工会・大平町商工会

画：あらあげいいち