

『桐生にもある日本遺産』 御朱印風 & デジタル スタンプラリー



開催期間

令和5年7月21日(金)～令和5年9月30日(土)



桐生市には『日本遺産』の文化財が

“6件”もあります!

夏休みは親子や友だち同士で、
日本遺産をめぐるスタンプラリー

にチャレンジしてみませんか?

『桐生にもある日本遺産』をめぐり
ながら、その魅力を発見してみよう!



御朱印風スタンプラリー 参加方法

①スタンプラリースポット(白瀧神社を除く5か所)
または桐生市役所日本遺産活用室(新館3階)にて
『御朱印風スタンプラリー帳』を贈呈します!
(お一人様1冊です)

②各スポットをめぐり、スタンプラリー帳にご自身で
スタンプを押して、御朱印帳を完成
させましょう!!

※「スタンプラリー帳」自体が景品で
あるため、コンプリートした時の
景品はありません。



デジタルスタンプラリー 参加方法

①お手持ちのスマートフォンに群馬県公式アプリ
『きぬめぐり』をダウンロード。

②アプリ内の「周遊チャレンジ」
ボタンを押し、各スポットを
めぐってスタンプを集めます。



③6か所のスタンプをすべて集め、「桐生市有鄰館」
でスマートフォンの画面を提示すると、**先着150名**
に景品を贈呈します!!

※一緒に訪れた小学生以下のお子様にも
景品があります!

★同じ人が両方のスタンプラリーに参加することも可能です!

★御朱印風スタンプラリーは、各施設で「スタンプを押せる日や時間」が異なります。
チラシ裏面でご確認のうえ開館日の受付時間内に訪問してください。

★デジタルスタンプラリーは、GPSを使用しているため休館日・時間外でもスタンプを
集めることができます。景品の贈呈は、令和5年10月9日(月・祝)までです。

※「桐生市有鄰館」休館日(景品贈呈場所)

毎週月曜日(祝日は開館)、8/15(火)、9/19(火)、9/20(水)、9/26(火)

※有鄰館が休館日の場合は、桐生市役所日本遺産活用室にて景品を贈呈します。

コンプリート賞
景品一例



【お問い合わせ先】桐生市日本遺産活用室 0277-46-1111 (内線347)

御朱印風スタンプラリー

デジタルスタンプラリー

まずは『御朱印風スタンプラリー帳』を受け取ろう!!
スタンプラリースポット
(白瀧神社を除く5か所)
または市役所でお渡しします!

スタート!

まずは『きぬめぐり』アプリをダウンロードしよう!
※アプリでGPSを使用するため、スポット周辺に近づくとアプリ内でスタンプが押せます。



「きぬめぐり」QRコード

スタンプラリースポット(6か所)
※両方のスタンプラリー共通です。スポットをめぐる順番に決まりはありません。スタンプを押せる時間に注意!

周遊モデルコース



けんねん 絹燃記念館

住所：桐生市巴町2-1832-13、☎0277-44-2399

【期間中の休館日】毎週月曜日(祝日は開館)、8/15(火)、9/19(火)・20(水)、9/26(火)
【スタンプを押せる時間】開館日の午前9時～午後5時 【スタンプ設置場所】入口付近



20分



しらたき 白瀧神社

住所：桐生市川内町5-3288

※白瀧神社では『御朱印風スタンプラリー帳』の配布をしていません。

【スタンプを押せる時間】期間中毎日可能、午前9時～午後5時 【スタンプ設置場所】本殿付近



20分



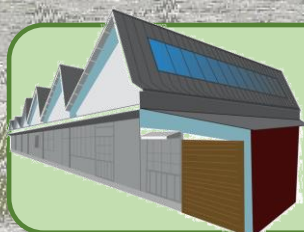
桐生織物記念館

住所：桐生市永楽町6-6、☎0277-43-7272

【期間中の休館日】8/13(日)～16(水) ※1階織物販売場は毎月最終週の土日も休業
【スタンプを押せる時間】開館日の午前10時～午後5時
【スタンプ設置場所】2階資料展示室



5分



ゆかり 織物参考館“紫”

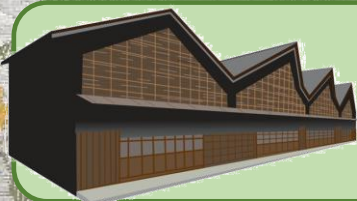
住所：桐生市東4-2-24、☎0277-45-3111

【期間中の休館日】毎週月曜日
【スタンプを押せる時間】開館日の午前10時～午後4時 【スタンプ設置場所】ショップ内

LINE(ライン)の公式アカウント“もりひで”と友だちになると、割引クーポンがもらえます!!



2分



後藤織物

住所：桐生市東1-11-35、☎0277-45-2406

※見学希望の方は、お電話にて事前の予約をお願いします。
【スタンプを押せる時間】8/13(日)～16(水)を除く、午前10時～午後4時
【スタンプ設置場所】表門付近



5分



ゆうりんかん 桐生市有鄰館 <<桐生新町重伝建地区内>>

住所：桐生市本町2-6-32、☎0277-46-4144

【期間中の休館日】毎週月曜日(祝日は開館)、8/15(火)、9/19(火)・20(水)、9/26(火)
【スタンプを押せる時間】開館日の午前9時～午後5時 【スタンプ設置場所】事務所内

ゴール!

デジタルスタンプラリーのコンプリート賞品は、有鄰館または市役所日本遺産活用室でお渡しします!(先着150名)

《受付時間》有鄰館：午前9時～午後5時
日本遺産活用室：午前8時30分～午後5時15分

主催：桐生市 協賛：白瀧神社・桐生織物記念館・織物参考館“紫”・後藤織物・群馬県



キノピー

日本遺産「かかあ天下ーぐんまの絹物語ー」は、桐生市・甘楽町・中之条町・片品村にある13件の文化財から構成されており、そのうち約半数の6件が桐生市にあります。