

11月10日(金)～12日(日)

# 近代化遺産 一斉公開 2023

毎年10月20日は「近代化遺産の日」です。  
この日を記念し、10月から11月にかけて全国各地で近代化遺産を公開しています。

桐生市内にあるノコギリ屋根工場や洋風建造物などの近代化遺産は半世紀を越えた現在でも、多様な姿で保存・活用されています。  
この機会にぜひ、桐生市内の近代化遺産の魅力をお楽しみください。

問い合わせ＝文化財保護課文化財保護係（☎内線622）

須藤家住宅



群馬大学工学部同窓記念会館

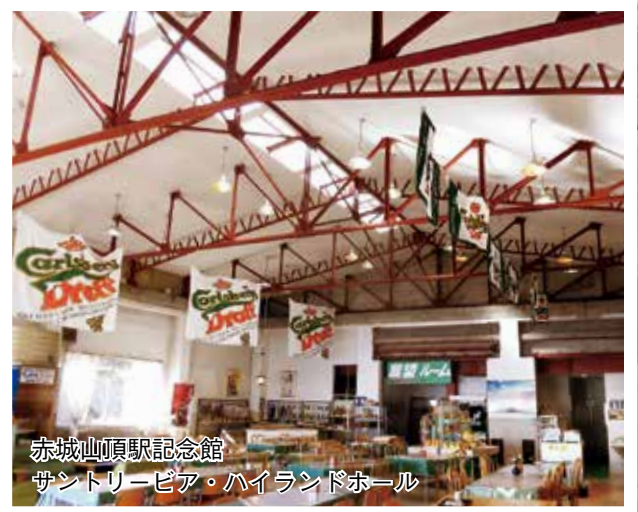


桐生明治館（喫茶室）



近代化遺産を効率よく巡って楽しめるように、「見学コース」を作りました。

「見学コース」のマップは、文化財保護課（市役所4階）、総合案内所（市役所1階）、シルクル桐生、有鄰館、市ホームページにあります。ぜひ、ご利用ください。



赤城山頂駅記念館  
サントリービア・ハイランドホール





四辻の齋嘉



ベーカリーカフェ・レンガ



水道山記念館



絹燃記念館



ショコラ・ノア



後藤織物

■ …見学可能 □ …休み

市内の一斉公開施設	10 (金)	11 (土)	12 (日)	公開時間
群馬大学工学部同窓記念会館 (旧桐生高等染織学校講堂)	■	■	■	9:00 ~ 16:00
天然染色研究所 (旧森宗農機商会) ※駐車場なし	■	■	■	10:30 ~ 16:00
森家住宅 ※中庭まで公開、駐車場なし	■	■	■	10:30 ~ 16:00
無鄰館 (旧北川織物工場主屋・ほか4棟)	■	■	■	10:00 ~ 16:00
カイバテラス (旧織物物産売買所)	■	■	■	11:00 ~ 18:00
伝建まちなか交流館 (旧曾我織物事務所)	■	■	■	9:00 ~ 17:00
桐生市有鄰館 (旧矢野蔵群)	■	■	■	9:00 ~ 17:00
矢野園 (矢野本店店舗および店蔵)	■	■	■	9:30 ~ 18:30
KINARI (金善ビル)	■	■	■	11:00 ~ 18:00
四辻の齋嘉 (旧齋嘉織物工場) ※有料 (飲食利用者のみ入館可)	■	■	■	9:00 ~ 15:00
ベーカリーカフェ・レンガ (旧金芳織物工場)	■	■	■	10日(金) 8:00 ~ 18:00 11日(土)、12日(日) 7:00 ~ 18:00
桐生織物記念館 (桐生織物会館旧館)	■	■	■	10:00 ~ 17:00
上毛電気鉄道西桐生駅 ※駅舎内	■	■	■	7:00 ~ 19:00
水道山記念館 (旧配水事務所)	■	■	■	9:00 ~ 17:00
桐生市近代化遺産絹燃記念館 (旧模範工場桐生燃糸合資会社事務所棟) ※有料	■	■	■	9:00 ~ 17:00
ショコラ・ノア (旧堀家住宅主屋)	■	■	■	11:00 ~ 14:00
桐生倶楽部会館	■	■	■	10:00 ~ 16:00
織物参考館 “紫” (森秀織物株式会社) ※有料	■	■	■	10:00 ~ 16:00
後藤織物 ※有料・要予約	■	■	■	10:00 ~ 15:00
桐生森の郷 (旧森山芳平工場)	■	■	■	10日(金) 10:30 ~ 14:00 11日(土)、12日(日) 11:00 ~ 14:00
パティスリー・ウチヤマ (旧コバヤシケンネン商事)	■	■	■	10:00 ~ 18:00
若宮 (旧コバヤシケンネン商事)	■	■	■	9:00 ~ 16:00
Charm (須裁織物)	■	■	■	13:00 ~ 18:00
上州菓匠青柳ノコギリ屋根店 (旧東洋紡織織物)	■	■	■	9:00 ~ 18:00
朝倉染布株式会社	■	■	■	9:00 ~ 16:00
mimimo shop (株式会社土田産業)	■	■	■	10日(金) 12:00 ~ 17:30 11日(土) 11:00 ~ 18:00
OLN (有限会社井清織物)	■	■	■	13:00 ~ 17:00
INOJIN (旧井甚織物工場)	■	■	■	11:00 ~ 15:00
彦部家住宅 (寄宿舍・医務所) ※有料	■	■	■	10:00 ~ 16:00
OOO トリプル・オウ (株式会社笠盛)	■	■	■	10:00 ~ 16:45
須藤家住宅 ※有料	■	■	■	10:00 ~ 16:00
桐生明治館 (旧群馬県衛生所) ※有料	■	■	■	9:00 ~ 17:00
赤城山頂駅記念館サントリーピア・ハイランドホール (旧赤城山鋼索鉄道赤城山頂駅駅舎およびプラットホーム) ※期間中、写真パネル展「桐生市の鉄道遺産」開催	■	■	■	10日(金) 10:00 ~ 16:30 11日(土)、12日(日) 9:00 ~ 16:40