



KIRYU



# 「日本遺産の日」展



## 令和6年2月9日(金)～16日(金)



※13日(火)・14日(水)は休館

■時間 10:00～16:00 (最終日は13:00まで)

■会場 桐生市有鄰館(煉瓦蔵)  
桐生市本町2-6-32

※11日(日)は「第70回桐生市堀マラソン」開催に伴い  
8:30～12:00の間 本町通りが通行止めとなります。  
有鄰館駐車場をご利用の場合、本町通りからは入ることが  
できませんのでご注意ください。

### 群馬県の「日本遺産」

#### 『かかあ天下一ぐんまの絹物語ー』

古くから絹産業の盛んな上州(群馬県)では、女性が養蚕・製糸・織物で家計を支え、近代になると、製糸工女や織手としてますます活躍しました。

夫(男)たちは、おれの「かかあは天下一」と呼び、これが「かかあ天下」として上州名物になるとともに、現代では内に外に活躍する女性像の代名詞ともなっています。

「かかあ」たちの夢や情熱が詰まった養蚕の家々や織物の工場を訪ねることで、家計を支え日本経済を支えた、まさに天下一の上州の女性たちの姿が見えてきます。



■主催 桐生市

■後援 かかあ天下ぐんまの絹物語協議会

■お問い合わせ先

桐生市日本遺産活用室 (Tel: 0277-46-1111 内線347)

桐生市有鄰館 (Tel: 0277-46-4144)

## ■「日本遺産の日」展 イベント



- ★日本遺産パネル展示・映像上映
- ★日本遺産PR用法被展示
- ★桐生織の和装・洋装製品等展示  
(協力: 桐生織物協同組合)
- ★ミニスタンプラリーなど



## ★日本遺産クイズラリー

日本遺産にまつわるクイズに挑戦!  
全問正解の方に「日本遺産マグネット」をプレゼント!

※9日(金)・15日(木)・16日(金)の平日に  
来場された方には、  
さらに**繊維製品等が当たる抽選**

があります!



## 日本遺産認定都市との連携展示

★「日本遺産フェスティバルin桑都(そうと)・八王子」にて行われた分科会『染織の文化』参加4地域(群馬県・徳島県藍住町・山形県・東京都八王子市)のコラボレーションで制作されたネクタイとスカーフの展示、紹介パネルの展示

★日本遺産つながりで連携を進めている館林市・足利市・八王子市・新潟県十日町市の日本遺産紹介ブース設置



4地域のコラボ製品は、  
群馬県産の絹糸を藍住町・  
山形県で染め、八王子市で  
織ったものです!

## ■桐生市内構成文化財との協賛イベント



### 【白瀧神社】

2/9(金)~2/16(金)に白瀧神社にある日本遺産の看板写真(スマートフォンの画像可)を提示した方に「かかあ天下ぐんまちゃんボールペン」をプレゼント  
※ボールペン配布場所は、有鄰館 及び 伝建まちなか交流館(火曜休館)



### 【絹然記念館】

2/12(振替休日)  
入館料無料  
※TEL: 0277-44-2399  
※2/13(火)・14(水)  
休館



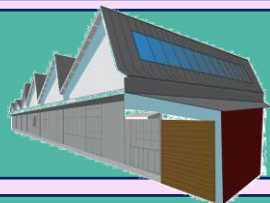
### 【桐生新町重伝建地区】

- 伝建まちなか交流館  
桐生市版「歴まちカード」プレゼント
- 有鄰館(塩蔵)※同時開催イベント  
記録写真展「蔵が魅せる パート2」  
2月1日(木)~2月25日(日)



### 【後藤織物】

2/9(金)~2/16(金)に後藤織物で商品ご購入の方に「帯地サンプル」をプレゼント  
※見学や購入希望の方は、事前の予約をお願いします(Tel: 0277-45-2406)



### 【織物参考館「紫(ゆかり)」】

2/9(金)~2/16(金)に織物参考館「紫」で商品ご購入の方(先着100名様に「織物額絵」をプレゼント(月曜休館) ※TEL: 0277-45-3111



### 【桐生織物記念館】

2/9(金)~2/16(金)に桐生織物記念館で商品ご購入の方(先着100名様に「管(くだ)がら(織機のシャトルに入れて使用していた道具)」をプレゼント  
※TEL: 0277-43-7272(織物販売場)  
0277-43-2510(桐生織物資料展示室)

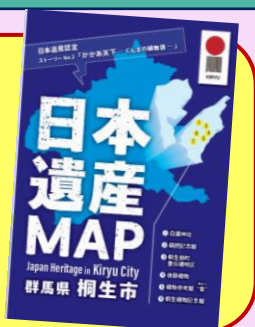


※「管(くだ)がら」  
ツボ押しなどに使えます!

NEW

「日本遺産MAP」  
を作成しました!!

桐生市内の構成文化財を  
地図で分かりやすく紹介  
しています。



## ■「日本遺産の日」って?

「日本遺産」に対する理解と関心を高めることを目的として、文化庁及び日本遺産連盟は毎年2月13日を『日本遺産の日』と決めました。

2月13日となったのは、「2(にほん)13(いさん)」の語呂合わせからです。