

資 料

(広沢中学校区)

【注意】

- ◆本資料は、学校規模の適正化を検討するため、中学校区内の学校や隣接する学校の児童生徒数・学級数の見込みを分かりやすく説明することを目的としています。
- ◆本資料は、学校の組合せを例示するもので、教育委員会が決定を行ったものではありません。
- ◆学校規模の適正化については、今後設置される検討組織においてご協議の上、決定していただく予定です。

◆桐生市立小中学校適正規模・適正配置基本方針の各種基準

望ましい学校規模の基準（1校当たりの学級数）

- 小学校 12学級以上（1学年2学級以上）
- 中学校 9学級以上（1学年3学級以上）

望ましい学級規模の基準（1学級当たりの児童生徒数）

- 小学校 第1・2学年 30人以下
- 第3～6学年 35人以下
- 中学校 第1～3学年 35人以下

望ましい通学時間

- 小学校・中学校 通学手段を問わず、30分以内

学校規模の適正化に関する検討を開始する基準

① 学校規模の状態

- 小学校・中学校
 - ・1つ以上の学年が単学級
 - ・児童生徒数の大幅な増加が見込めない状態

② 検討開始時期

- 小学校・中学校
 - ・①に該当する見込みの年度から3年遡った年度

③ 検討区域

- 小学校
 - ・①に該当する場合、当該中学校区内の小学校又は隣接する中学校区内の小学校を検討対象の区域とする。
- 中学校
 - ・①に該当する場合、隣接する中学校区の中学校を検討対象の区域とする。

※ 検討に当たっては、当該地域の地理的特性を考慮するものとする。

目 次

資料① 児童生徒数・学級数の見込み

1	小学校の状況	1
2	主な学校の組合せ（小学校）	2
3	中学校の状況	5
4	主な学校の組合せ（中学校）	6

資料② 桐生市立小中学校位置図

小学校

(各学校の状況と主な学校の組合せ)

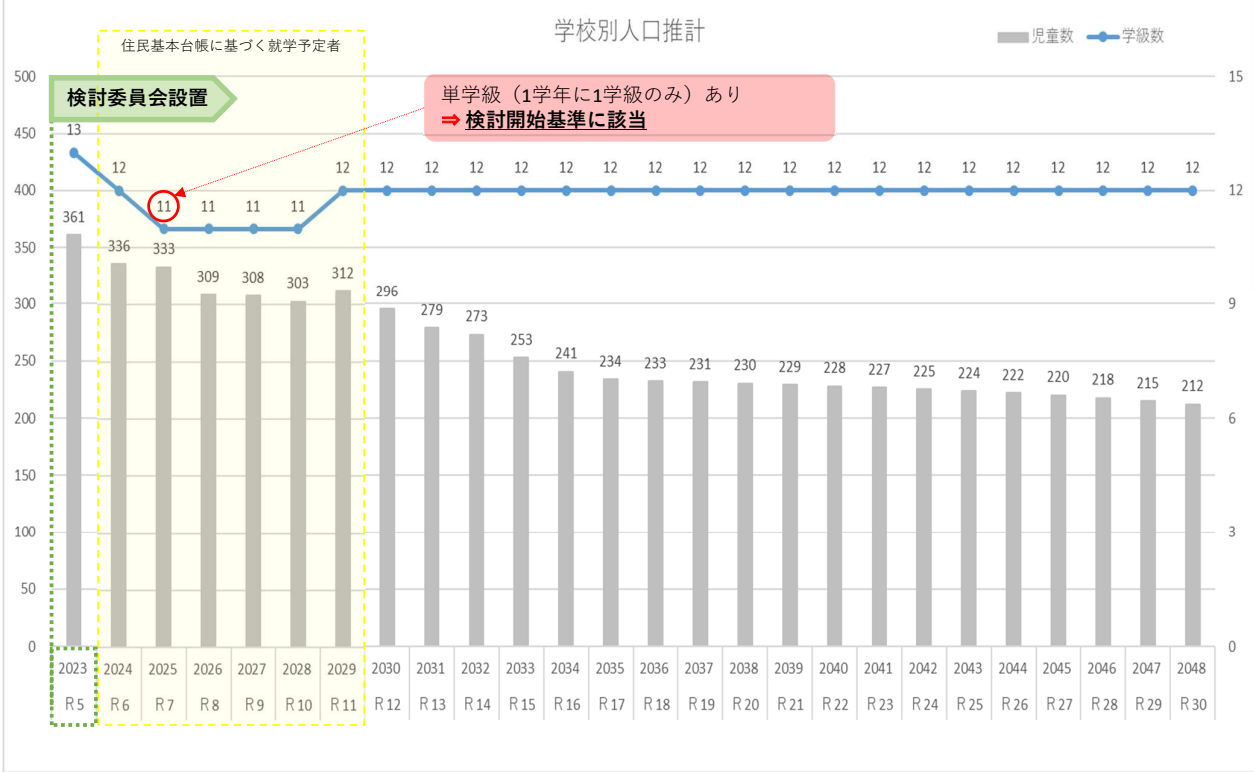
【参考】

- ・単学級 : 1つの学年に1学級(クラス)のみ
- ・複式学級 : 複数の学年を1学級(クラス)に編制

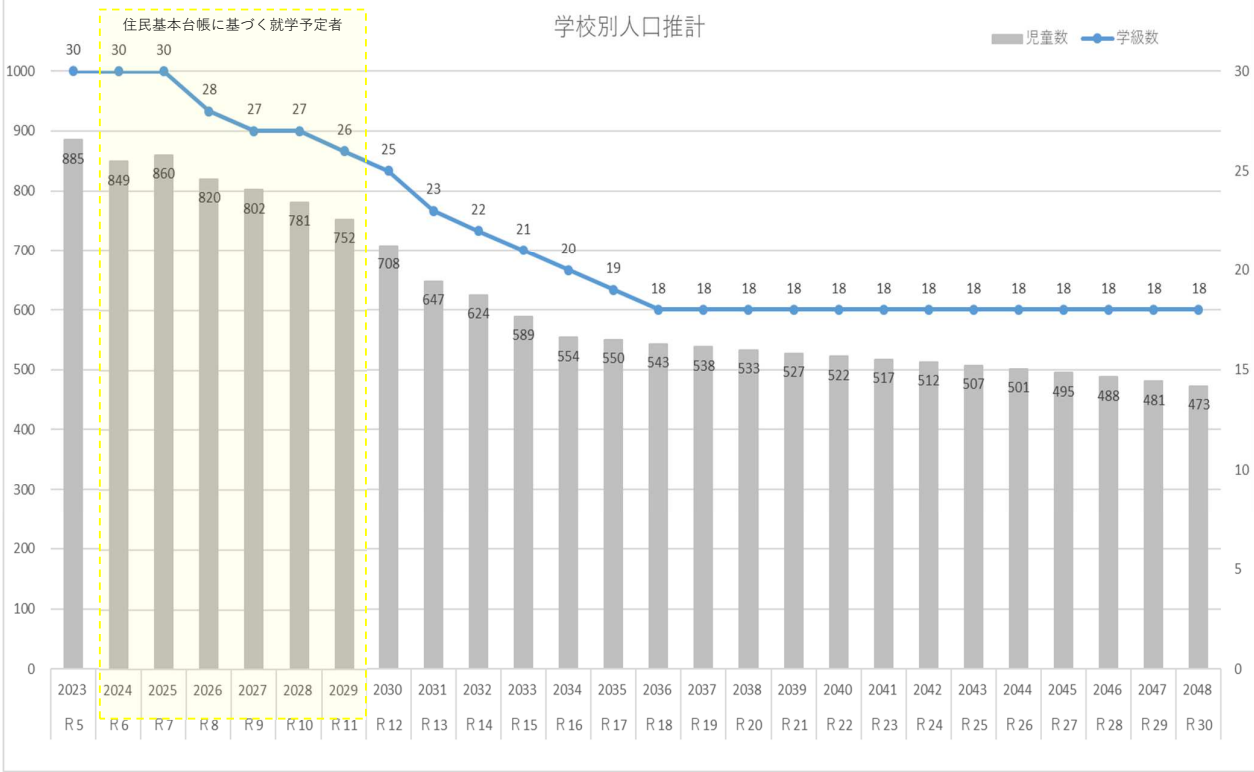
《小学校の場合》

- ・単学級 1 1学級以下
- ・全学年単学級 6学級
- ・複式学級 5学級以下

<h2 style="margin: 0;">広沢小学校</h2>	【中学校区】
	<h2 style="margin: 0;">広沢中学校</h2>



<h2 style="margin: 0;">広沢小学校 桜木小学校 神明小学校</h2>	【中学校区】
	<h2 style="margin: 0;">広沢中学校 桜木中学校</h2>



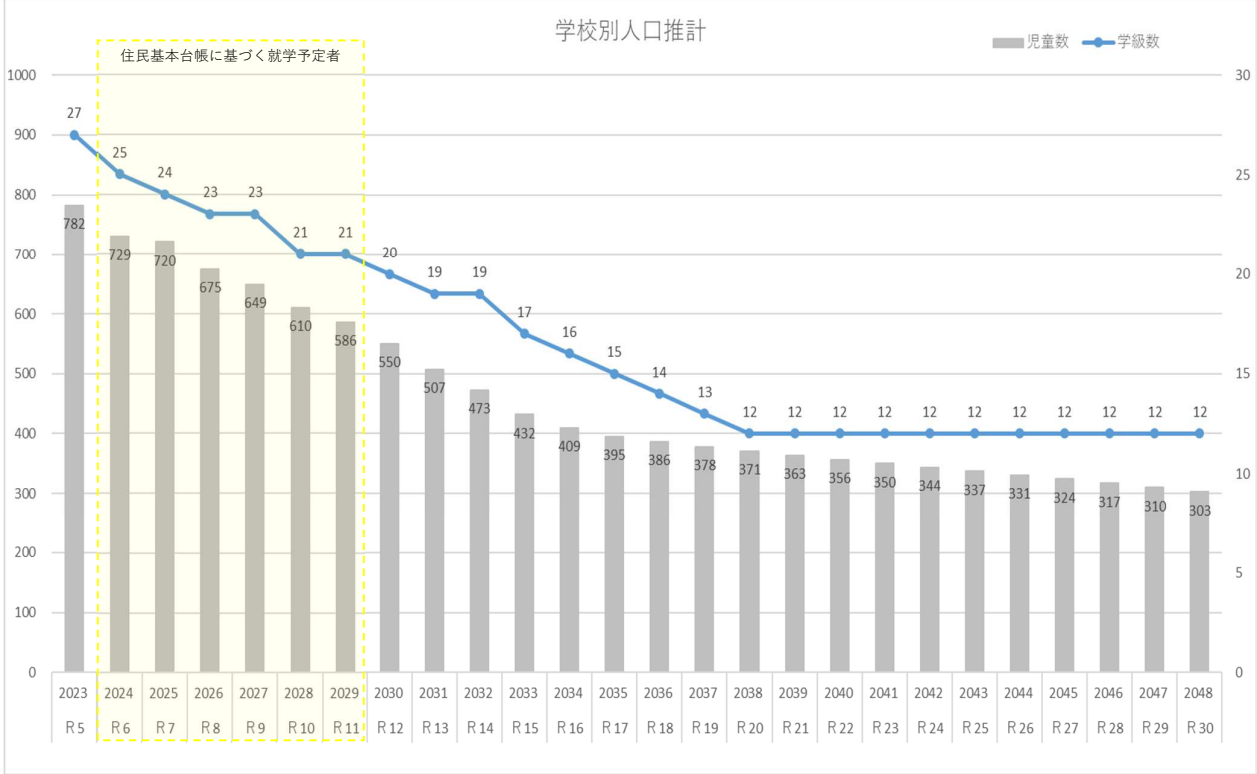
広沢小学校

西小学校

南小学校

【中学校区】

広沢中学校 中央中学校

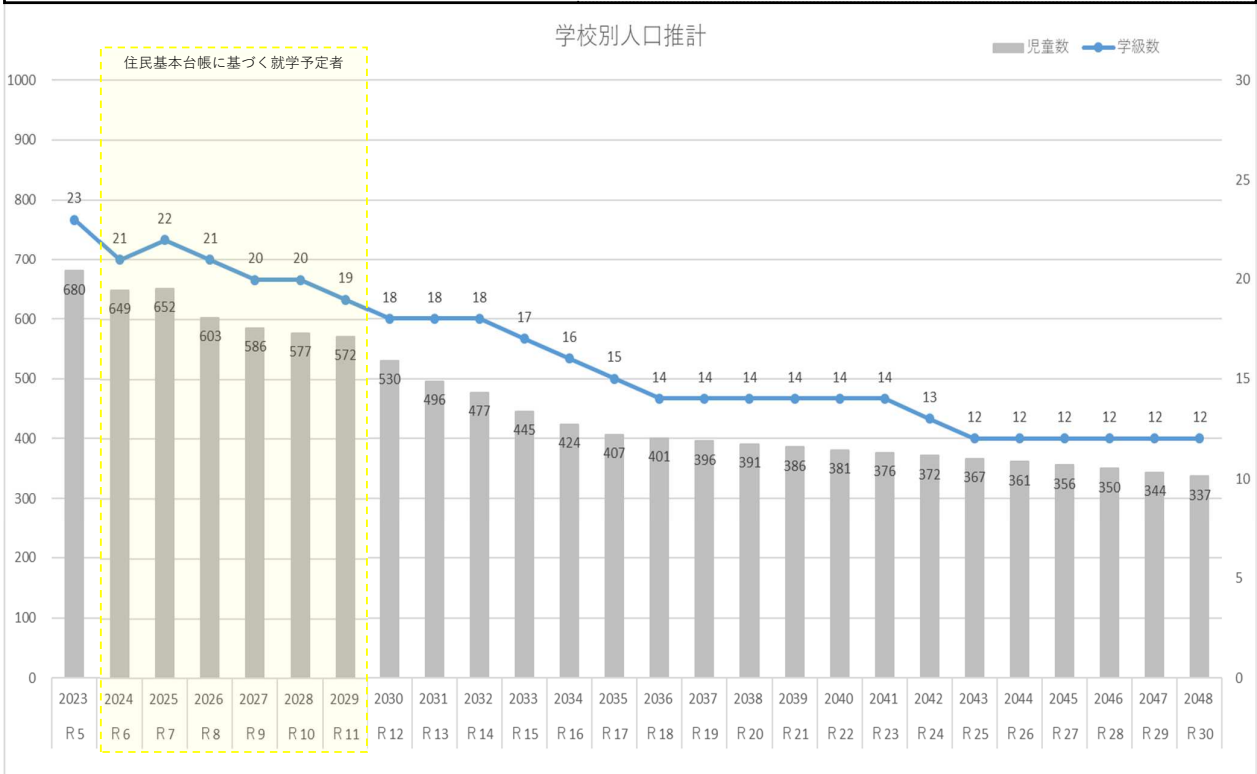


広沢小学校

境野小学校

【中学校区】

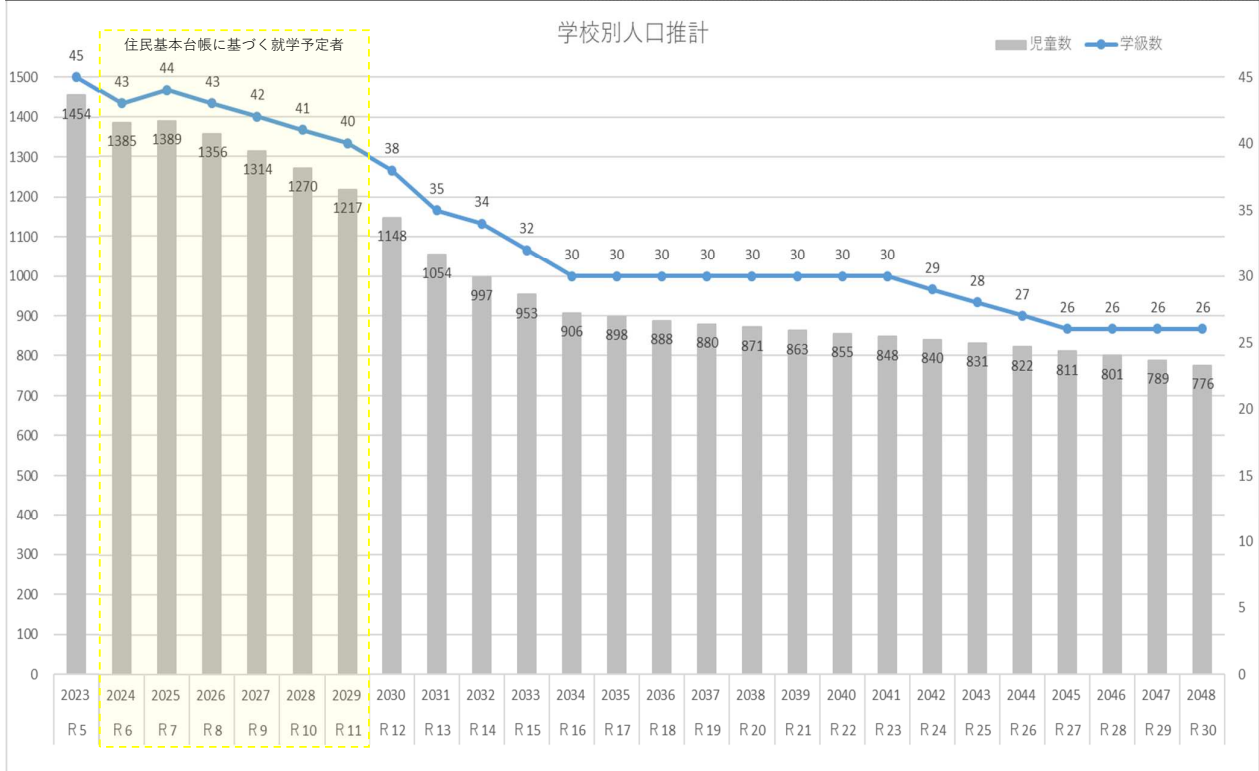
広沢中学校 境野中学校



広沢小学校 相生小学校
 桜木小学校 天沼小学校
 神明小学校

【中学校区】

広沢中学校 桜木中学校 相生中学校



中学校

(各学校の状況と主な学校の組合せ)

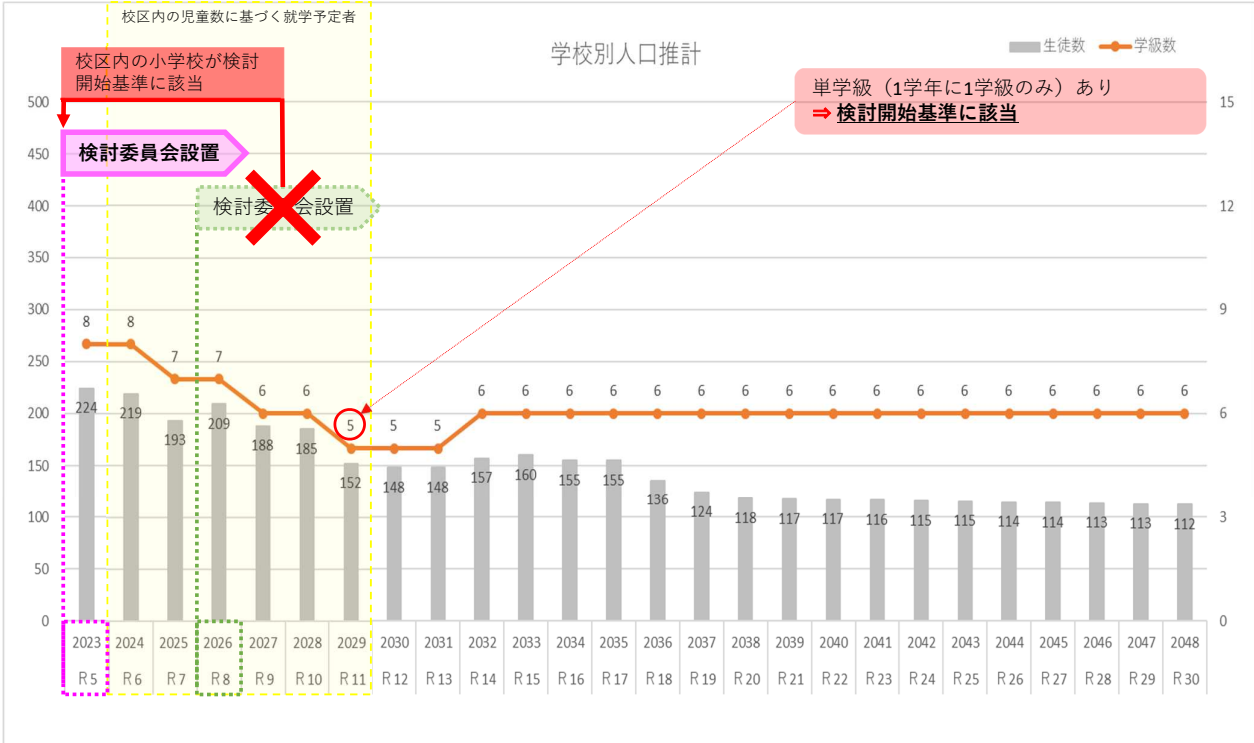
【参考】

- ・単学級　：　1つの学年に1学級（クラス）のみ
- ・複式学級：　複数の学年を1学級（クラス）に編制

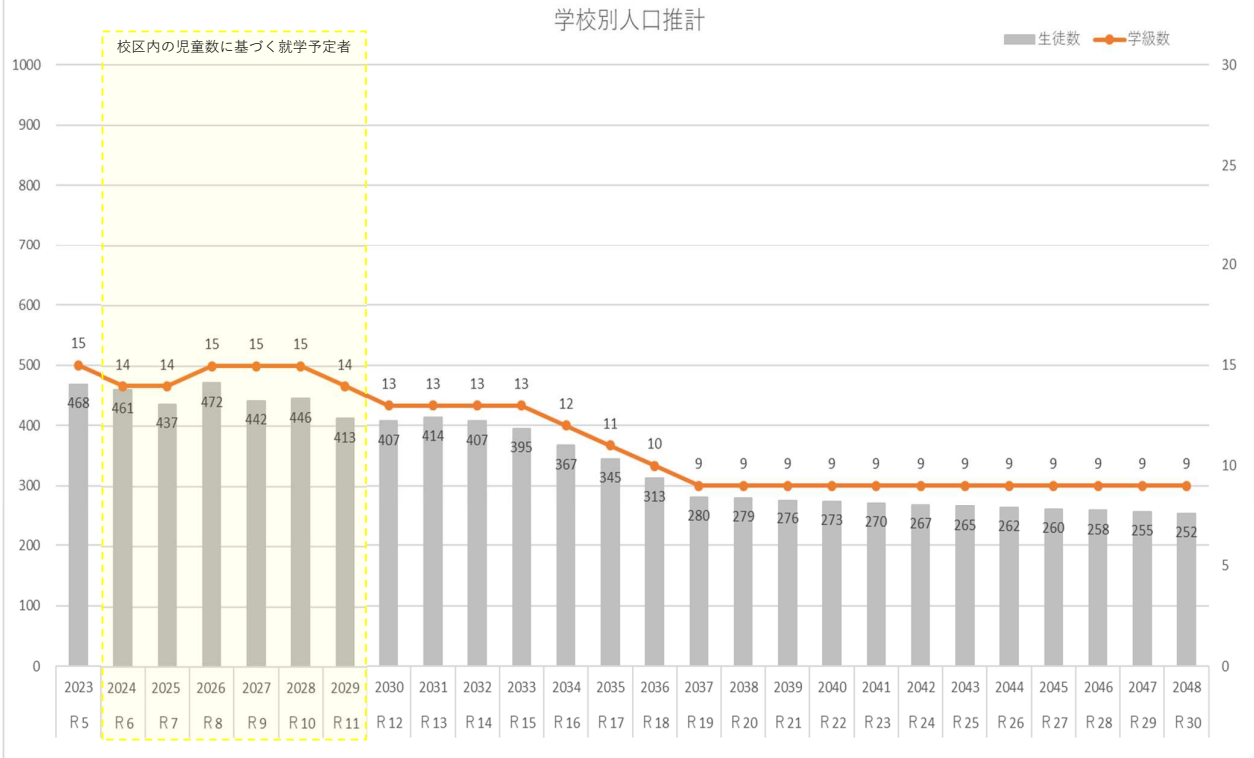
《中学校の場合》

- ・単学級　 5学級以下
- ・全学年単学級　 3学級
- ・複式学級　 2学級以下

<h2 style="margin: 0;">広沢中学校</h2>	【中学校区内の小学校】
	広沢小学校



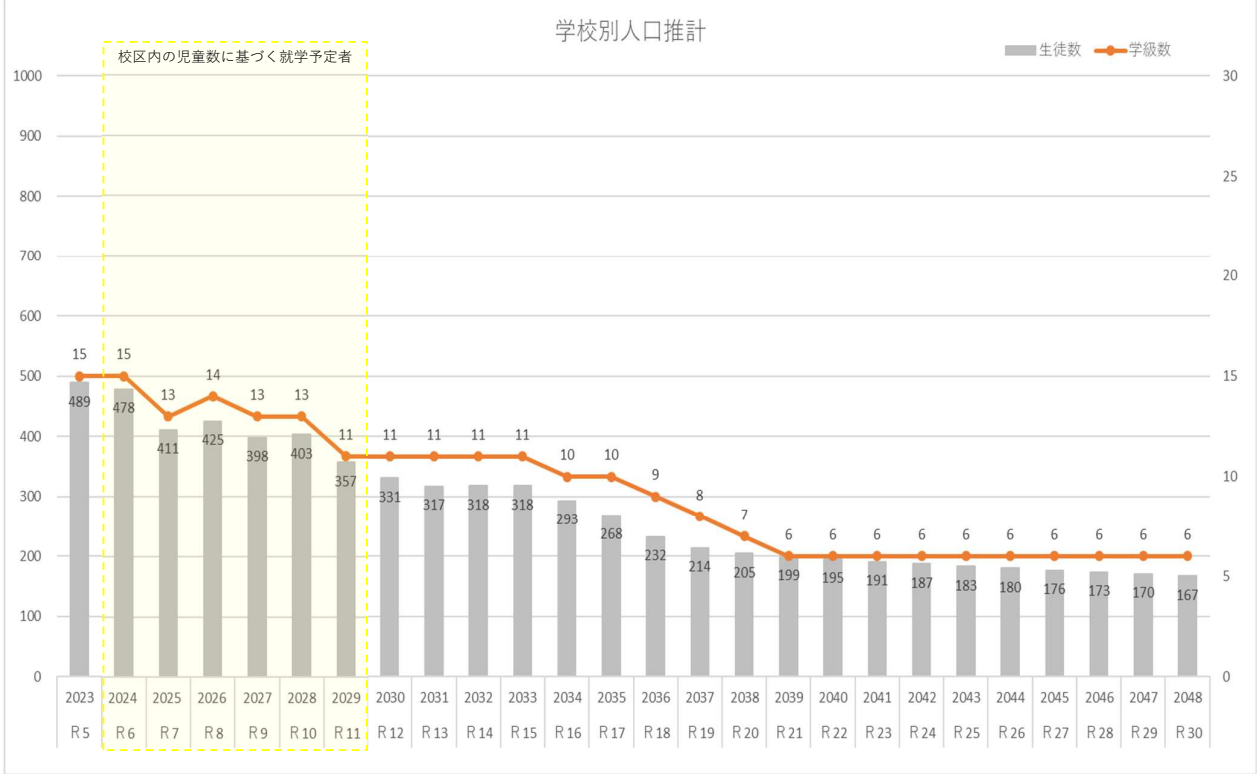
<h2 style="margin: 0;">広沢中学校</h2> <h2 style="margin: 0;">桜木中学校</h2>	【中学校区内の小学校】
	広沢小学校
	桜木小学校 神明小学校



広沢中学校
中央中学校

【中学校区内の小学校】

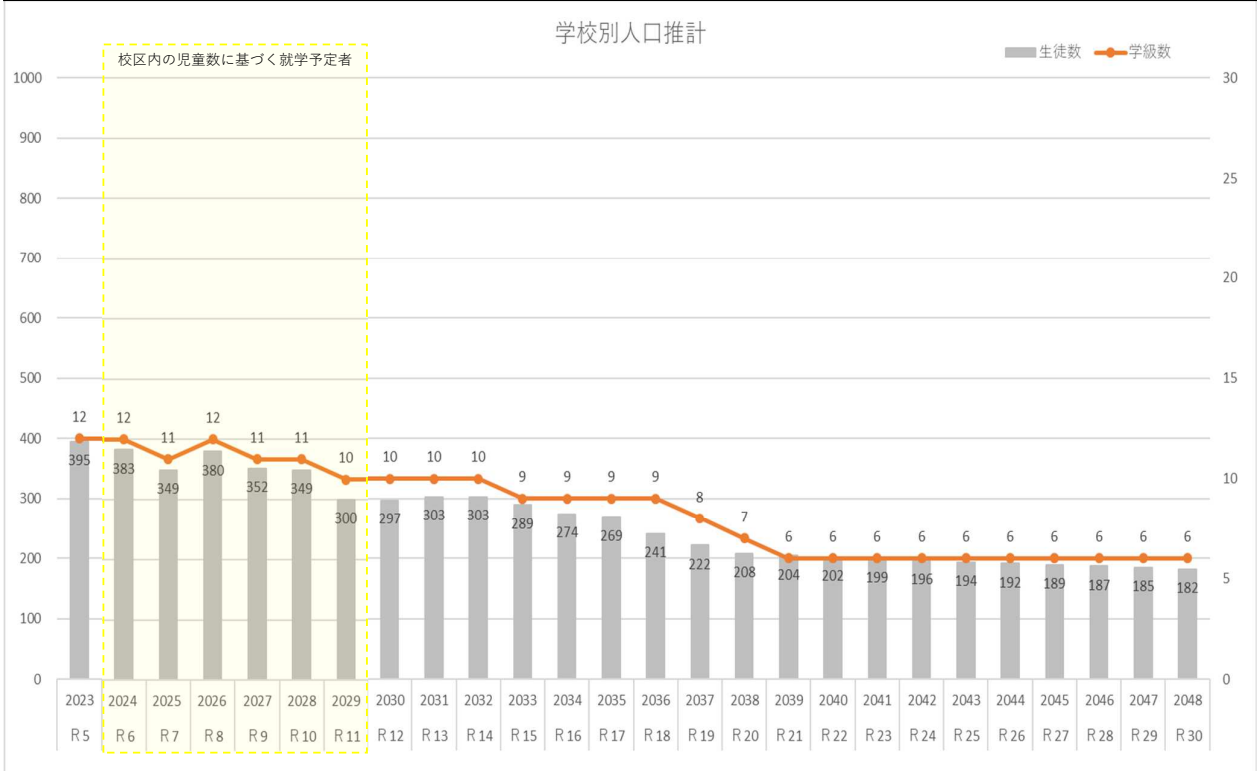
広沢小学校
西小学校 南小学校



広沢中学校
境野中学校

【中学校区内の小学校】

広沢小学校
境野小学校



広沢中学校

桜木中学校

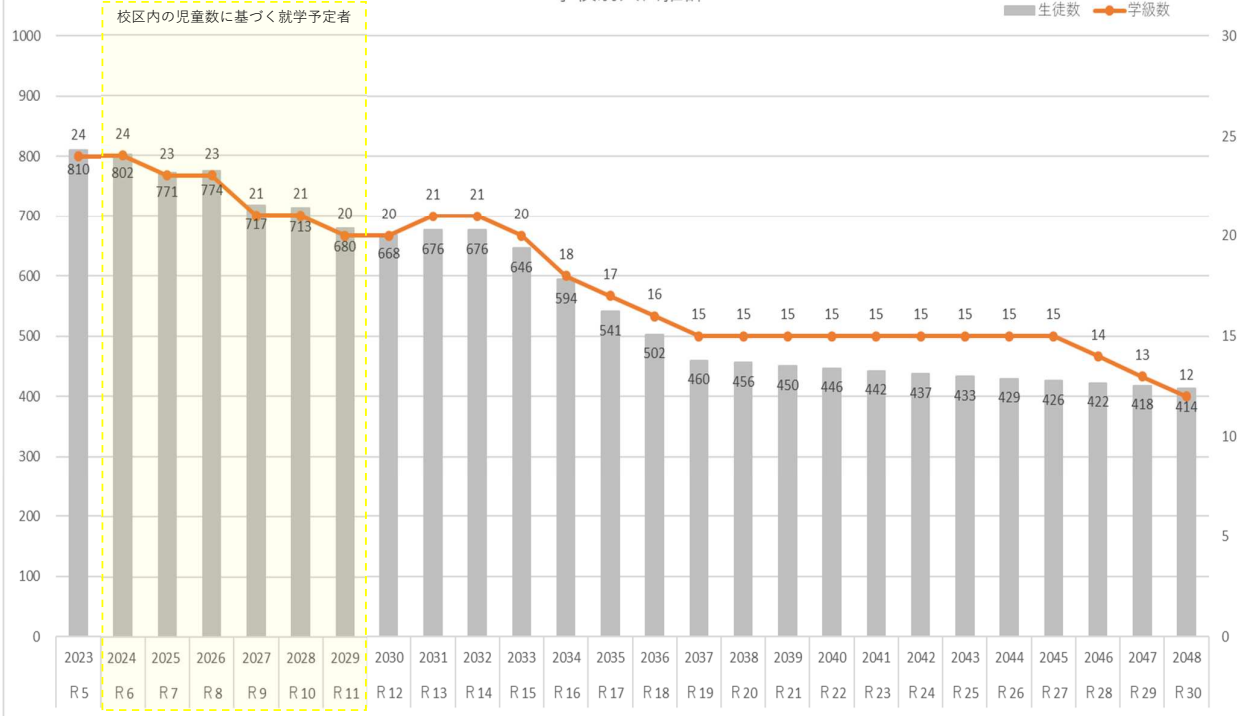
相生中学校

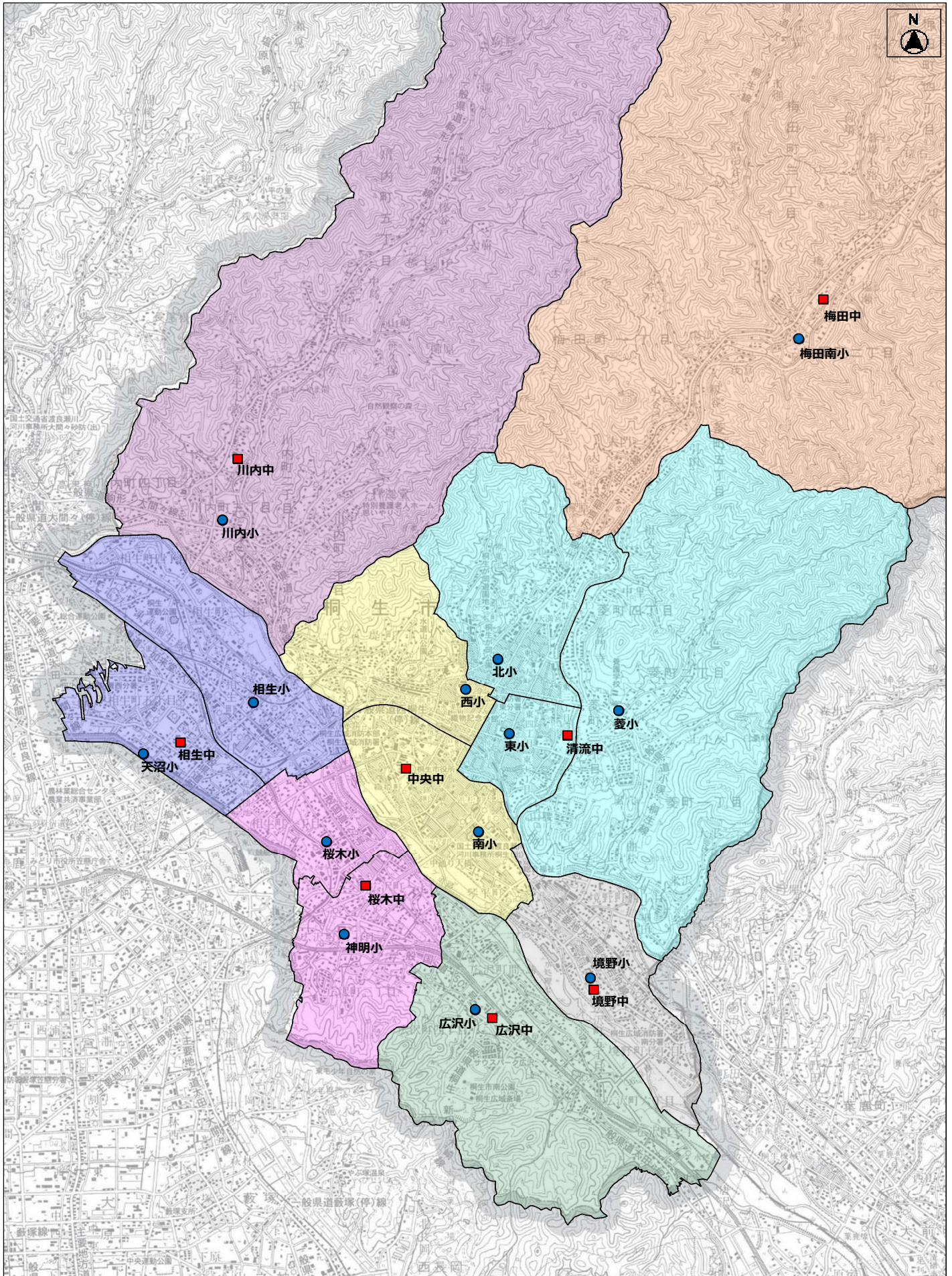
【中学校区内の小学校】

広沢小学校 桜木学校 神明小学校

相生小学校 天沼小学校

学校別人口推計

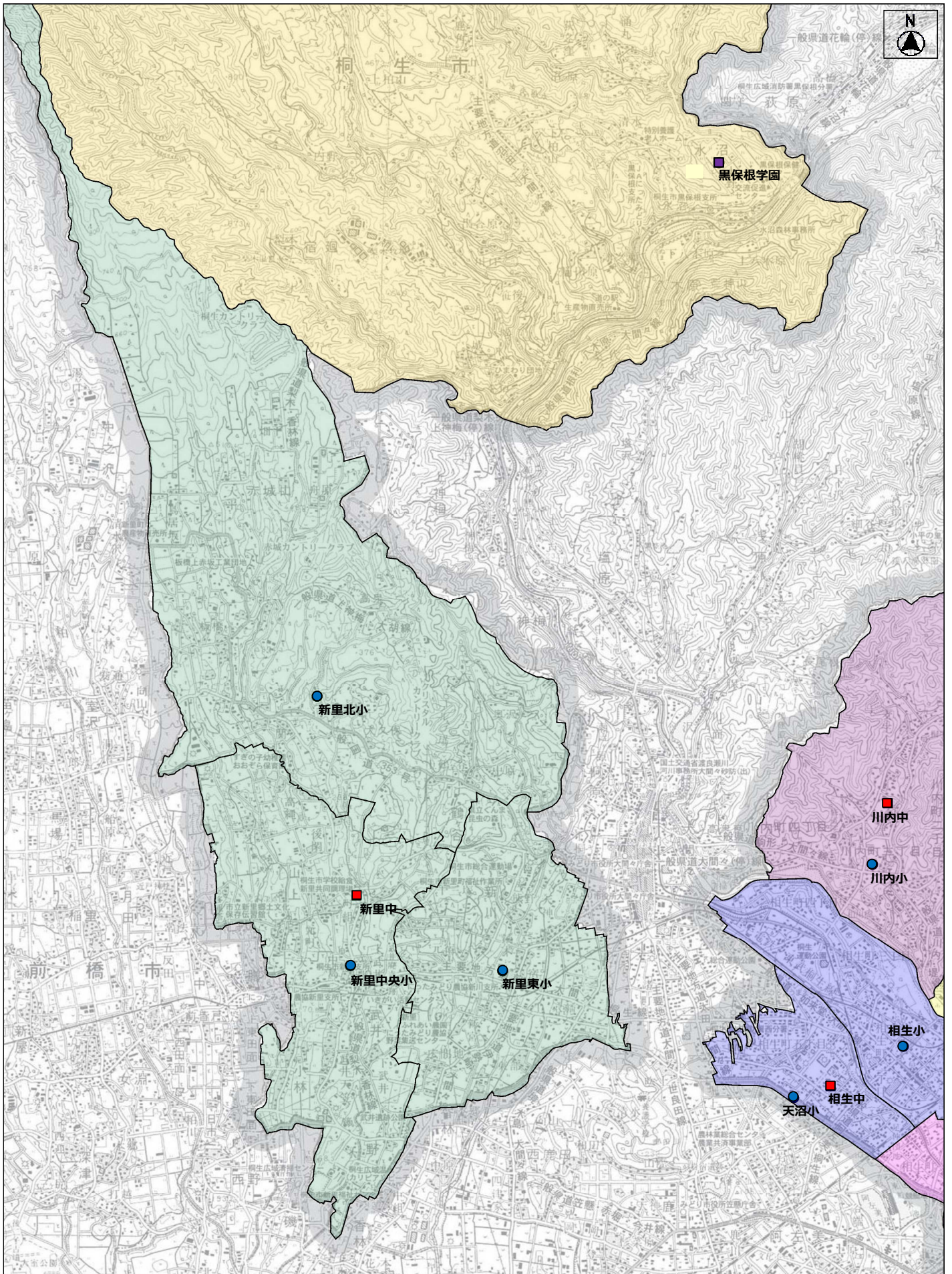




縮尺 1 : 40000



小学校	中学校	義務教育 学校
-----	-----	------------



縮尺 1 : 40000



小学校	中学校	義務教育 学校
-----	-----	------------