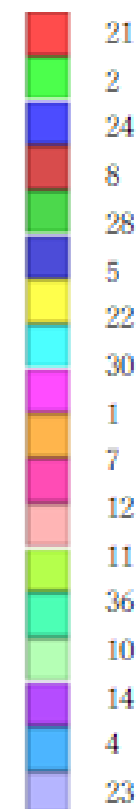
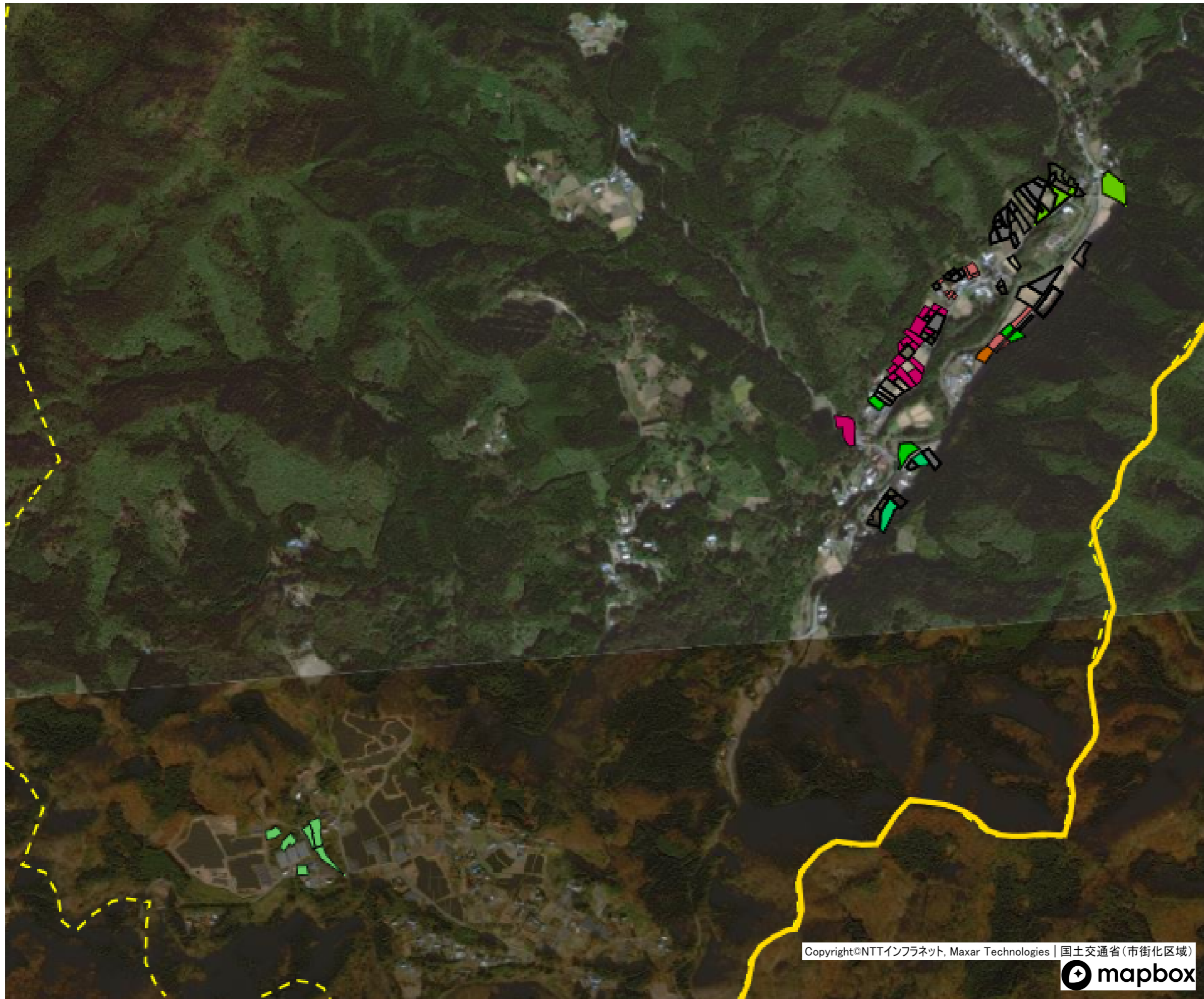


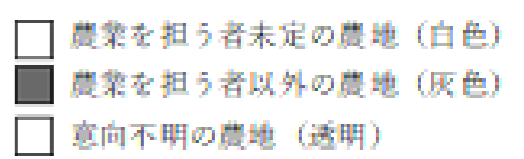
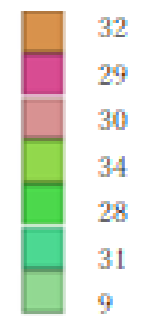
地域の農業を担う者



- 農業を担う者未定の農地 (白色)
- 農業を担う者以外の農地 (灰色)
- 意向不明の農地 (透明)

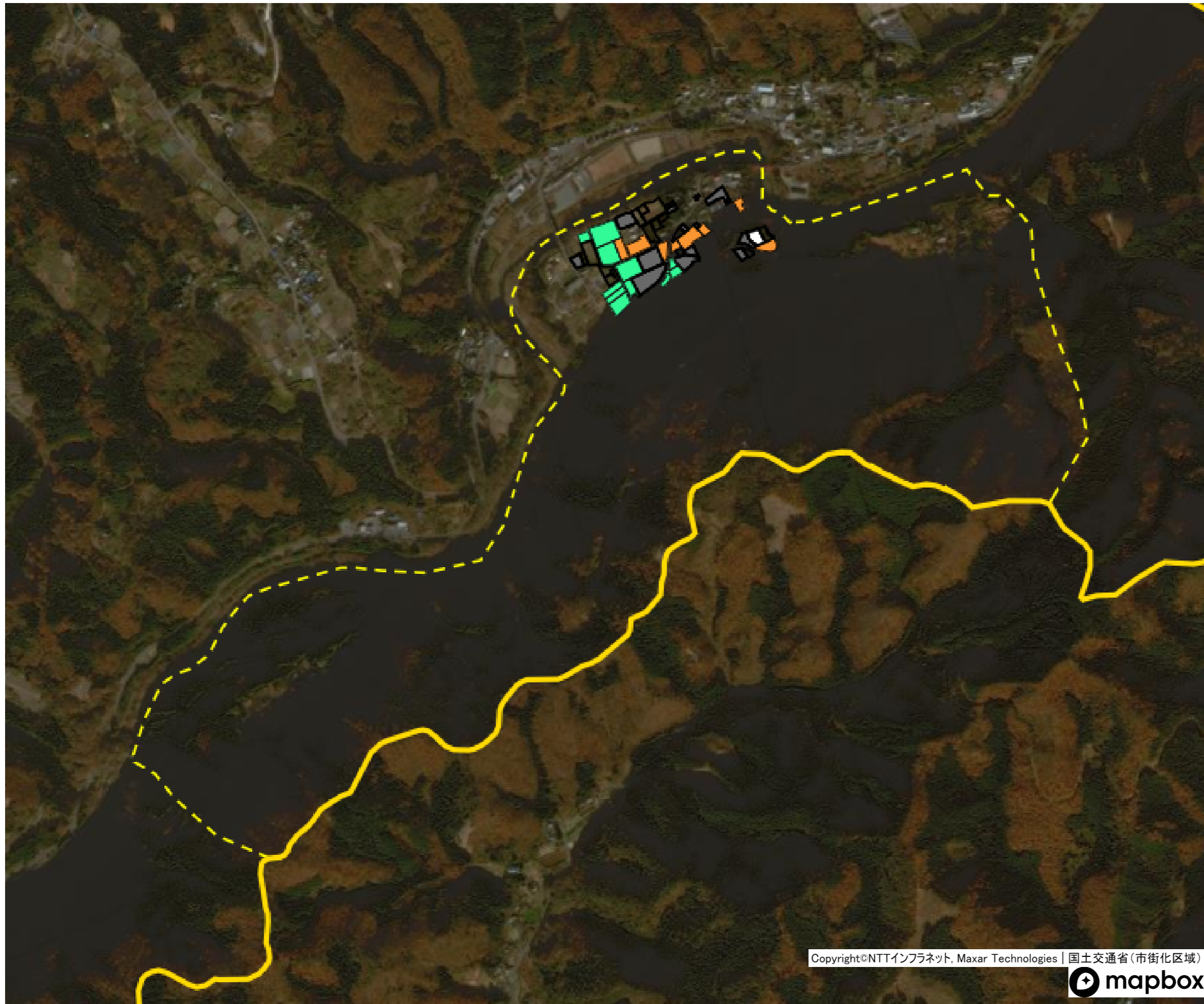


地域の農業を担う者



Copyright©NTTインフラネット, Maxar Technologies | 国土交通省(市街化区域)





地域の農業を担う者

6
37

- 農業を担う者未定の農地 (白色)
- 農業を担う者以外の農地 (灰色)
- 意向不明の農地 (透明)

Copyright©NTTインフラネット, Maxar Technologies | 国土交通省(市街化区域)





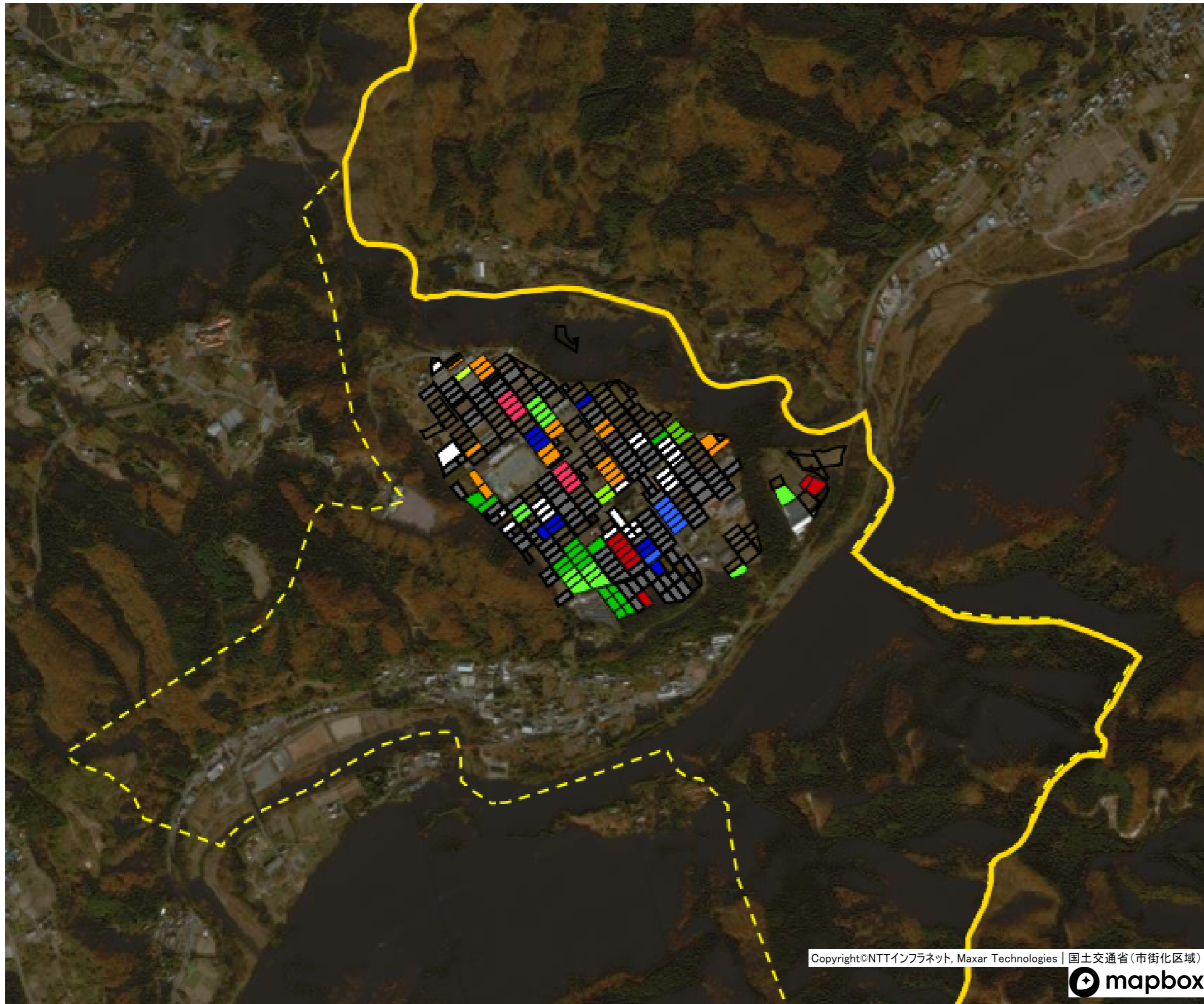
地域の農業を担う者

- 27
- 25
- 26
- 7

- 農業を担う者未定の農地 (白色)
- 農業を担う者以外の農地 (灰色)
- 意向不明の農地 (透明)

Copyright©NTTインフラネット, Maxar Technologies | 国土交通省(市街化区域)





地域の農業を担う者

- 19
- 15
- 34
- 17
- 18
- 16
- 3
- 6
- 1
- 11
- 35

- 農業を担う者未定の農地 (白色)
- 農業を担う者以外の農地 (灰色)
- 意向不明の農地 (透明)

Copyright©NTTインフラネット, Maxar Technologies | 国土交通省(市街化区域)

