

児童扶養手当制度が変わります

児童扶養手当制度について、下表のとおり所得限度額と第3子以降の児童に係る加算額が引き上げられます。

児童扶養手当の受給資格者や、9月までに認定請求をしている人は手続き不要です。今後、認定請求をする人は、事前に直接子育て支援課（保健福祉会館1階）までご相談ください。

改正日＝11月1日（金）※令和7年1月支給分の

手当から反映します。

①所得限度額の引き上げ

児童扶養手当の支給には、前年の所得に応じて、手当の全額を支給する「全部支給」と、一部のみを支給する「一部支給」がありますが、その判定基準となる「所得限度額」が引き上げられます。

②第3子以降の児童に係る加算額の引き上げ

第3子以降の加算額が引き上げられ、第2子の加算額と同額になります。

問い合わせ＝子育て支援課（☎47 - 1152）

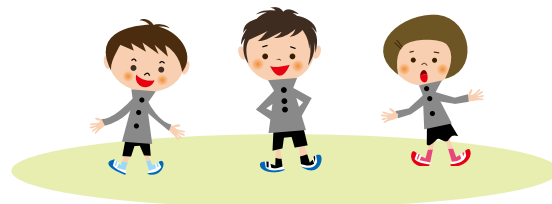
①所得限度額の引き上げ（所得限度額一覧）

扶養親族数	全部支給となる所得限度額 (受給資格者本人の前年所得)		一部支給となる所得限度額 (受給資格者本人の前年所得)	
	10月分まで	11月分以降	10月分まで	11月分以降
0人	490,000円	690,000円	1,920,000円	2,080,000円
1人	870,000円	1,070,000円	2,300,000円	2,460,000円
2人	1,250,000円	1,450,000円	2,680,000円	2,840,000円
3人	1,630,000円	1,830,000円	3,060,000円	3,220,000円
4人	2,010,000円	2,210,000円	3,440,000円	3,600,000円
5人	2,390,000円	2,590,000円	3,820,000円	3,980,000円

②第3子以降の児童に係る加算額の引き上げ

	10月分まで	11月分以降
全部支給	6,450円	10,750円
一部支給	3,230円～6,440円	5,380円～10,740円

※一部支給額は所得額に応じて決定します



アースケア桐生が岡遊園地のイベント

問い合わせ＝アースケア桐生が岡遊園地（☎22 - 7580）

▶レインボーレッド・ヒデと弘樹の変面大道芸

変面や大道芸、手品などのパフォーマンスです。

期日＝11月10日（日）※雨天・強風時中止

時間＝①午前10時15分から②午後0時30分から③午後2時から

場所＝中央広場

▶大道芸人たけちゃんがやってくる

ジャグリングなどの大道芸です。

期日＝11月16日（土）・17日（日）・30日（土）

※雨天・強風時中止

時間＝①午前11時から②午後0時30分から③午後2時から

場所＝中央広場

▶カブトムシを育ててみよう！

ペットボトルを使って飼育ケースを作り、カブトムシを幼虫から育てます。

期日＝11月23日（祝）

時間＝午前9時30分～11時

場所＝桐生が岡遊園地管理事務所2階

対象＝小学生以下の子どもと保護者

募集人数＝8組（先着順）

申し込み＝11月9日（土）から17日（日）までに、電話で桐生が岡遊園地へ。

▶キリコス（コスプレイベント）

期日＝11月24日（日）※雨天決行

時間＝午前9時30分～午後3時15分

申し込み＝コスプレ、カメラマンと

して参加する場合は、事前申込のうえ参加費が必要です。詳しくは右上の二次元コードから、コスプレイベント団体のホームページをご覧ください。



▶親子でクリスマスリースづくり教室

園内外で採取した柵などを使用してクリスマスリースを作ります（1組で一つ）。

期日＝12月15日（日）

時間＝午前9時30分～11時

場所＝桐生が岡遊園地管理事務所2階

対象＝小学生の子どもと保護者

募集人数＝6組（先着順）

費用＝1組500円（材料費・保険料込み）

申し込み＝11月9日（土）から12月2日（月）までに、電話で桐生が岡遊園地へ。

「女性・若者から選ばれる桐生市提言書」を提出しました



本市では、若者、特に若い女性の市外流出が恒常的に続いています。

そこで、女性・若者から選ばれるための取り組みを市役所内の検討委員会で検討し、このたび、市長に対して「女性・若者から選ばれる桐生市に関する提言書」を提出しました。

今後は、この提言書に基づき、新たな取り組みの検討を進めます。

なお、提言書は、企画課（市役所3階）と市ホームページ（右の二次元コード）にあります。



問い合わせ＝企画課企画戦略担当（☎内線524・529）

第38回新里地区産業祭

期日＝11月16日（土）

時間＝午前10時45分～午後2時

場所＝JAにっただみどり新里野菜集出荷所※上毛電鉄新里駅から徒歩約10分。会場周辺の駐車場は台数に限りがありますので、自動車の乗り合わせや公共交通機関の利用にご協力をお願いします。

内容＝グルメコーナー、農畜産物などの即売コーナー、商工業製品などの展示即売コーナー、キッチンカーコーナー、農産物共進会出品物の展示のほか、大抽せん会や花苗を無料配布します。

▶農産物共進会

出品物を市内全域から募集します。規格などの詳細については、お問い合わせください。

受付＝11月15日（金）

時間＝午後3時～4時30分

問い合わせ＝新里支所地域振興整備課産業振興係（☎74 - 2217）

市役所本庁舎の一部施設が使用停止になります

新本庁舎などへの移転作業のため、次の日程では、現本庁舎や構内駐車場において、多くの大型トラックや台車を押した作業員の往来が激しくなります。

このことに伴い、事故を未然に防ぐため、危険箇所となる本館エレベーター、1階市民ロビー、2階市民サロンおよび駐車場の一部（下図のとおり）の使用を停止します。

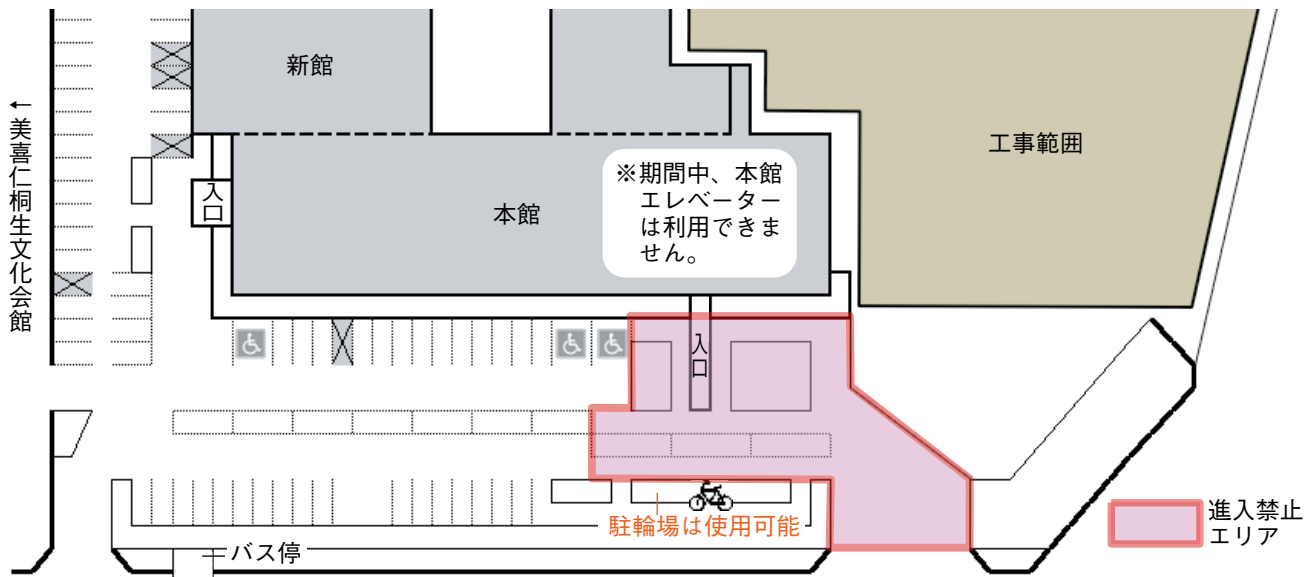
大変ご迷惑をお掛けしますが、ご理解・ご協力をよろしくお願い致します。

※日程などが急きょ変更になった場合などには、市ホームページなどでお知らせします。

使用停止日（開庁日）＝11月22日（金）・28日（木）・29日（金）、12月2日（月）・4日（水）・5日（木）・13日（金）・15日（日）・16日（月）～18日（水）・26日（木）・27日（金）

使用停止時間＝午前8時30分～午後6時

問い合わせ＝総務課庁舎建設準備室（☎内線221）



市民らによるシティブランディングの取り組みにご支援を

市では、市民や市民団体、市内企業などが実施するシティブランディング（本市の都市イメージや認知度の向上）に寄与する取り組みに対して補助を行っています。本事業は、クラウドファンディングを活用したふるさと納税制度により寄附を募り、集まった寄附金を補助金として交付します。

現在、補助事業として選定した2事業について、クラウドファンディング型ふるさと納税による寄附金を募集しています。皆さんの温かいご支援をお願いします。

申し込み＝①ふるさと納税サイト「さとふる」へ。
 ②申出書を直接、郵送、ファクシミリまたはEメールで企画課（市役所3階、〒376-8501桐生市役所、ファクシミリ43-1001、kikaku@city.kiryu.lg.jp）へ。
 申出用紙は市ホームページと同課にあります。
問い合わせ＝魅力発信課魅力発信担当（☎内線

506)

▶寄附の対象事業

①桐生の山と駆け遊ぶ！吾妻山登山競走を成功させたい！

期間＝令和7年1月15日（水）まで

目標金額＝50万円

代表者＝吾妻山登山競走実行委員会
 会長 峰岸良真



▲さとふる募集ページ①

※現在参加者を募集中です。詳しくは、21ページをご覧ください。

②和太鼓で桐生の魅力を全国へ！きりゅう本六和太鼓祭り

期間＝令和7年1月20日（月）まで

目標金額＝50万円

代表者＝桐生市本町六丁目商店街振興組合 理事長 多田和生



▲さとふる募集ページ②

▶寄付金控除の対象です

クラウドファンディング型ふるさと納税は、手続きをすれば、所得税や住民税の控除・還付が受けられます。

コロンバス市への高校生・大学生などの派遣

桐生市の国際姉妹都市であるアメリカ合衆国ジョージア州コロンバス市に滞在しながら、地元の人たちとの交流や市内見学などを行います。

期間＝令和7年3月24日（月）～31日（月）

対象＝市内に居住する高校生以上の学生（都道府県知事の認可を受けた各種専門学校を含む）

募集人数＝10人（定員を超えた場合は抽せん）

費用＝33万2,000円（往復旅費、傷害保険料など）

※参加者が7人以下の場合は実施なし

申し込み＝11月29日（金）まで（必着）に、申請書に学生証の写しを添えて、直接または郵送で桐生市国際交流協会（市役所2階、〒376-8501桐生市役所）へ。申請用紙は同協会と同協会ホームページ（右の二次元コード）にあります。



問い合わせ＝桐生市国際交流協会（☎内線537）

宝くじの収益をまちづくりに活かしています

一般財団法人自治総合センターでは、宝くじの社会貢献広報事業として、宝くじの収益金を財源に「コミュニティ助成事業」を行っています。この助成事業を通じて、市内集会所にエアコンをはじめとするコミュニティ活動関連備品を整備しました。

問い合わせ＝地域づくり課



地域づくり担当（☎内線383）

集会所名	整備備品
相生町二丁目集会所	エアコン、折りたたみテーブル、折りたたみ椅子
東町集会所	エアコン
第九区集会所	エアコン
宮本町第四町集会所	折りたたみテーブル、折りたたみ椅子
大久保集会所	折りたたみテーブル、折りたたみ椅子
錦木集会所	折りたたみテーブル、折りたたみ椅子
宮前町集会所	折りたたみテーブル

歴史まちづくり講演会

“織都桐生”案内人の会の八染和弘さんによる「重伝建地区の街並み今昔 - 明治37年の地図と現在 -」をテーマにした講演会です。

7月に開館した「まちなか交流館」を会場に、館内見学も行います。

駐車場の台数に限りがありますので、乗り合わせでの来場にご協力ください。

期日＝11月29日（金）

時間＝午後6時30分～8時

場所＝まちなか交流館（本町一丁目）

募集人数＝20人（先着順）

申し込み＝11月22日（金）までに、電話（土・日曜日を除く午前8時30分～午後5時）、Eメールまたは申し込みフォームから都市計画課（☎内線745・787、toshikei@city.kiryu.lg.jp）へ。※申込期間外の受け付けはできませんので、ご注意ください。Eメールの場合は、件名を「桐生市歴史まちづくり講演会」とし、①住所②氏名③ふりがな④日中に連絡が取れる電話番号⑤交通手段を必ず記入してください。

問い合わせ＝都市計画課
歴まち・街路係（☎内線
745・787）



◀申し込み
フォーム

堀マラソンスターターを募集

市民総参加マラソンを目指すため、第71回桐生市堀マラソン大会のスターターを募集します。事務局において抽せんを行い、12月9日（月）にホームページで結果を発表します。

期日＝令和7年2月9日（日）

場所＝新川公園

対象＝市内に居住、勤務または通学している小学生以上の人

募集人数＝3人（抽せん）

募集種目、スタート時間＝次の①～③のとおり

①高校男子・一般の部（10キロメートル）、午前9時10分

②高校女子・一般の部（5キロメートル）、午前10時10分

③ファミリーの部、午前10時45分

申し込み＝11月22日（金）までに、電話（土・日曜日を除く午前8時30分～午後5時）でスポーツ・文化振興課へ。なお、申し込み時に、郵便番号、住所、氏名（ふりがな）、性別、年齢、電話番号、希望種目（募集種目①～③から1つ選択）を確認します。

問い合わせ＝スポーツ・文化振興課スポーツ振興担当（☎内線658）

現行の健康保険証が廃止されます

マイナンバーカードと健康保険証の一体化に伴い、12月2日（月）から国民健康保険被保険者証および後期高齢者医療被保険者証が新規発行されなくなります。ただし、発行済みの被保険者証は、有効期限まで利用することができます。

勤務先の医療保険に加入中の人は、加入している医療保険の保険者（保険証の発行元）にお問い合わせください。

▶国民健康保険

①マイナ保険証（健康保険証利用登録がされたマイナンバーカード）をお持ちでない人

12月2日以降、国保加入時や記載事項に変更があったときに、引き続き保険診療を受けられるよう、現行の被保険者証と同等の内容が記載された「資格確認書」を申請なしで交付します。

②マイナ保険証をお持ちの人

・国保加入時や負担割合変更時に、自分の加入している健康保険の情報を確認できる「資格情報のお

知らせ」を申請なしで交付します。オンライン資格確認ができない医療機関では、資格情報のお知らせをマイナ保険証と一緒に提示することで受診できます。

・マイナ保険証を紛失した人や更新中の人、また第三者による介助が必要などの理由でマイナ保険証を利用した受診が困難である人は、申請により資格確認書を交付します。

※現行の被保険者証の有効期限が切れる前に、マイナ保険証の保有状況に応じて、資格確認書または資格情報のお知らせを郵送します。

▶後期高齢者医療

12月2日以降、マイナ保険証の保有状況にかかわらず、新規加入時や記載事項に変更があったときに、被保険者資格を確認できる「資格確認書」が後期高齢者医療広域連合から申請なしで交付され、引き続き医療機関を受診することができます。また、任意で限度額適用認定証の情報も記載できます。

問い合わせ＝国民健康保険に関すること…医療保険課国保係（☎44 - 8265）、後期高齢者医療に関すること…医療保険課医療助成係（☎44 - 8267）

くろほね夏まつり花火大会

延期となっていた第37回くろほね夏まつりの花火大会について、以下のとおり開催します。

駐車場は混雑が予想されますので、自動車の乗り合わせや公共交通機関での来場をおすすめします。

期日＝11月9日（土）

時間＝午後7時30分～8時

場所＝黒保根運動公園（水沼駅そば）

内容＝スターメインやナイアガラなど、約1,100発の花火を打ち上げます。そのほか、午後4時から同会場にてキッチンカーによる出店と八木節の演奏があります。

問い合わせ＝黒保根支所地域振興整備課産業振興係
（☎96 - 2113）



地域おこし協力隊を委嘱

新里町で地域振興に取り組んでいただくため、宮本侑生也さんを新たに「地域おこし協力隊員」として委嘱しました。

宮本隊員は、「一般社団法人きりゅう市民活動推進ネットワーク」に所属し、新里町農産物等直売所を中心とした地域振興をテーマとして活動いただき、地域活性化を図ります。

問い合わせ＝新里支所地域振興整備課産業振興係
（☎74 - 2217）



▶宮本侑生也隊員紹介

兵庫県神戸市から移住。前職では、営業や企画の仕事に従事。

黒保根町における建築確認申請の対象建築物が変わります

建築基準法の改正に伴い、黒保根町（都市計画区域外）において、令和7年4月1日以降に建築物の工事に着手する場合、建築確認申請が必要となる建築物の範囲が変わります。なお、工事届はこれまで通り10平方メートル超で必要となります。

詳しくは、国土交通省のホームページをご確認ください。

※施行日前後は、確認申請手続きが複雑となりますので、余裕を持った申請をお願いします。

対象＝2階建て以上または延べ面積200平方メートル超の建築物※用途や構造によらない

問い合わせ＝建築指導課建築審査係（☎内線673・696）

乳幼児の健康診査など

対象者には受付時間を掲載した通知を送付します

ので、ご確認ください。市ホームページや桐生ふれあいメールでも確認できます。

問い合わせ＝子育て相談課母子保健係（☎43 - 2003、43 - 2009）

行事	期日	対象	場所
3か月児健康診査	12/18(水)	令和6年8月9日～9月15日生まれ	保健福祉会館 (末広町)
10か月児健康診査	12/25(水)	令和6年1月21日～2月25日生まれ	
1歳6か月児健康診査	12/4(水)	令和5年5月11日～6月19日生まれ	
2歳児歯科健康診査	12/13(金)	令和4年6月3日～7月11日生まれ	
3歳児健康診査	12/11(水)	令和3年7月6日～7月27日生まれ	
育児相談	12/19(木)	小学校入学前のお子さんと保護者※要予約	
すこやか栄養相談	随時	妊婦または子育て中の人	
もぐもぐ離乳食	12/10(火)	生後4～5か月のお子さんと保護者※要予約	
ステップアップ! 離乳食	12/11(水)	生後7～8か月のお子さんと保護者※要予約	
3か月児健康診査	12/12(木)	令和6年7月20日～8月31日生まれ	
10か月児健康診査	12/12(木)	令和5年12月24日～令和6年2月23日生まれ	
2歳児歯科健康診査	12/17(火)	令和4年4月6日～7月6日生まれ	

がん検診を受けましょう

申し込み＝申込書または電子申請で、希望する受診日の3週間前までに健康長寿課（市役所1階）へ。
※総合検診の日に、対象者は風しん抗体検査も受け

られます。クーポン券を持参ください（午前8時30分～11時）。風しん抗体検査に関する問い合わせは地域医療感染症対策室（☎44-8250）へ。
★11月14日はリフト搭載検診車の日です。階段の昇降が困難な人はご予約ください。（定員10人）
問い合わせ＝健康長寿課成人保健係（☎44-8247）

	総合検診	胃がん検診	結核・肺がん検診
対象	40歳以上で受診券を持っている人 (子宮頸がんは20歳以上)	40歳以上	40歳以上
検診内容	わたらせ健康診査、胃がん(バリウム)検診、結核・肺がん検診、子宮頸がん検診、乳がん検診、大腸がん検診、胃がんリスク検診、肝炎ウイルス検診、前立腺がん検診	胃バリウム検査 (胃部エックス線撮影)	①胸部レントゲン検査 (胸部エックス線撮影) ②喀痰細胞診検査 (問診で必要と認められた人)
事前申し込み	必要		不要★
受付時間	申し込み後、郵送で個別に案内※結核・肺がん検診(申込不要)は午前8時30分～11時	申し込み後、郵送で個別に案内	午前9時～11時30分 ※11月14日は 午前8時30分～11時
費用	①わたらせ健康診査、胃がんリスク・肝炎・結核肺がん・大腸がん検診…各500円 ②前立腺がん・胃がん・乳がん検診…各1,000円 ③子宮頸がん検診…1,100円	1,000円	①500円 ②700円
11月	14日(木)	-	総合福祉センター(新宿)★
	15日(金)	-	相生公民館
	18日(月)	-	保健福祉事務所(相生町)
	20日(水)	-	総合福祉センター
	24日(日)	保健福祉会館(末広町)	-
	28日(木)	-	保健福祉事務所
	29日(金)	-	川内公民館
12月	3日(火)	新里町保健文化センター	-
	4日(水)	-	東公民館
	6日(金)	-	相生公民館

年末調整における定額減税事務

源泉徴収義務者の皆さんは、令和6年度の年末調整において定額減税事務(年調減税事務)を行う必要があります。詳しくは、右の二次元コードから国税庁ホームページをご覧ください。

また、下表の説明会において、年調減税事務に関

する説明(10～15分程度)も行います。申し込みは不要ですので、当日会場へお越しください。

問い合わせ＝桐生税務署(☎22-3121自動音声に従い「2」を選択)



◀定額減税
特設サイト



◀年末調整が
よくわかる
ページ

説明会	期日・時間	場所	定員
(11・12月決算法人向け) 決算期別説明会	11月27日(水) 13:30～15:30	桐生商工会議所6階ケービックホール(錦町三丁目)	200人
(個人事業者向け) 決算説明会	12月10日(火) 13:30～15:30	笠懸公民館(みどり市笠懸町)	40人
(個人事業者(農業)向け) 決算説明会	12月17日(火) 15:00～17:00	JAにったみどり本店(みどり市笠懸町)	50人
(個人事業者向け) 消費税等説明会	12月18日(水) 13:30～15:30	美喜仁桐生文化会館4階スカイホールB	60人
(個人事業者向け) 決算説明会	12月19日(木) 13:30～15:30	美喜仁桐生文化会館4階スカイホールB	60人

※決算などに係る説明の終了後に、年調減税事務の説明を行う予定です。