

11月

めだか通信206号

桐生市立教育研究所 適応指導教室「あぷろーち」



朝晩の気温が下がり、木々の葉が少しずつ色づき始め、教育研究所周辺の景色もようやく秋の装いになってきました。

10月は行事がたくさんありましたが、すべて予定通り実施でき、充実した月となりました。どの行事においても子どもたちの輝く笑顔がたくさん見ることができました。

11月もたくさんの行事が予定されています。寒さも一段と厳しくなり、生活リズムが崩れ、体調不良になりがちですが感染症対策、防寒対策を行い乗り切っていきましょう。

〈野外体験学習〉

中学生3名が参加し、野外活動センターで野外体験学習を行いました。秋らしい青空が広がる良い天気となり、薪割りやかまどを使ってのカレー作りなどを予定通りに実施することができました。「薪割り」に初めて挑戦する生徒もいましたが、上手に割ることができました。かまどを使っての調理は火加減が難しく、水の量を調節したり、薪を足したりといった日頃経験することができないことも体験できました。完成したカレーとフルーツのヨーグルト和えをお腹いっぱい食べ、昼休みはカードゲームを楽しんだり、広場でバドミントンをしたりしてくつろいだ時間を過ごしました。片付けもテキパキと進めて短時間で終え、さすがに中学生と感じました。体験を通して成長する子どもたちをこれからも応援していきたいと思えます。



【薪割りに挑戦！】



【準備も手際よくできました】



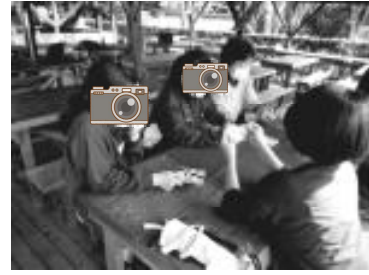
【かまどは火加減が難しい】



【カレーのルー投入！】



【美味しいカレーが完成】



【休憩時間はカードゲーム】

ふれあい活動④ 〈大川美術館訪問〉

身近にある美術館を訪問し、美術作品を鑑賞する体験や鑑賞のマナー、社会性を育てる目的でふれあい体験「大川美術館訪問」が行われました。

当日は、桐生を拠点に活動している写真家「石内 都」さんの特別展が開催中でした。子どもたちは、静かな環境の中でじっくりと作品を鑑賞したり、気に入った作品をスケッチしたりしました。鑑賞後は、水道山公園でお昼を食べ、松ぼっくりやどんぐりを拾い、秋空のもとゆっくりとした時間を過ごしました。



【真剣にスケッチ中】



【芸術の秋を満喫】



【水道山でのんびり】

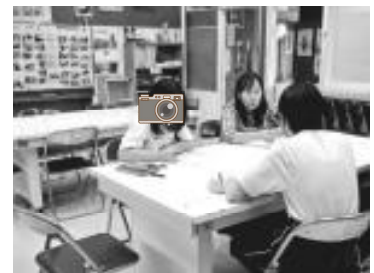
ふれあい活動⑤ <幼稚園訪問>

中学生2名が参加し、西幼稚園訪問が行われました。当日は少し汗ばむような天気でしたが、元気な幼稚園生と園庭でかけっこや玉入れをしたり、室内で一緒にコマ回しをしたりして遊びました。最初はお互いに少し照れくさそうにしていたのですが、すぐに慣れて、楽しく交流することができました。純真で一生懸命に活動する幼稚園生との交流を通して、通室生も刺激を受けたのではないかと思います。半日ではありましたが充実した活動になりました。【保育園児と一緒に運動をし、遊びました。お姉さんたちは大活躍】



【スクールカウンセラーとの活動】

スクールカウンセラーの福島先生と子どもたちの活動が行われました。今年度2回目となる今回は「アサーション」について学びました。アサーションは「相手を尊重しながら自分の意見を主張をするコミュニケーション方法」で、相手と対等の立場に立って、自分の気持ちや欲求を率直に、正直にその場の状況にあった適切な方法で述べる」というものです。自分の気持ちをなかなか素直に表現することが苦手な子どもたちにとって、こうした方法・表現の仕方がある、こんな伝え方もあるということ学ぶ良い機会となりました。



【めだかのつぶやき】

人の気持ちを理解するというのはなかなか難しいことです。自分の発した言葉が、相手にどう受け取られているのか気になり、コミュニケーションをとることが苦手になってしまったり、相手に言われた言葉をう

まく消化できず、自分の思いとは違う行動をとって悩んでだりしている子どもたちも少なくありません。

「あぶろ一ち」に通室している多くの子どもたちも通室当初は、コミュニケーションをとることが苦手です。さまざまな行事の体験や集団での活動などを通して共通する趣味や特技などをきっかけに、会話が始まり、後には笑顔で会話ができるようになってきます。また、行事の時に代表として挨拶をしたり、行事や遊びの進行役を体験したりすることで、少しずつ自信をつけてコミュニケーション能力を向上させていく子どももいます。自信をつけることで相手の気持ちや思いやり、自分の思いも伝えることができるようになるようになります。社会的な自立という観点からもこうした体験や経験の積み重ねをこれからも大切にしていければと考えています。

【今後の予定】

- 11月上旬 ふれあい活動⑥（吾妻山登山）
- 11月中旬 調理実習③（大根料理）
- 11月中旬 運動日④（野外活動センター）
- 12月中旬～下旬 チャレンジ期間
- 12月中旬 「あぶろ一ち」報告会 14:00
- 12月中旬 調理実習④（ケーキ作り）
- 12月下旬 終わりの会（終業式）
- 1月上旬 始めの会（始業式）

- ※新しい施設でのスタートになります
- 1月下旬 ふれあい活動⑦（餅つき）
 - 1月下旬 ふれあい活動⑧（和菓子）

2024年11月 1日発行
TEL 43-2602