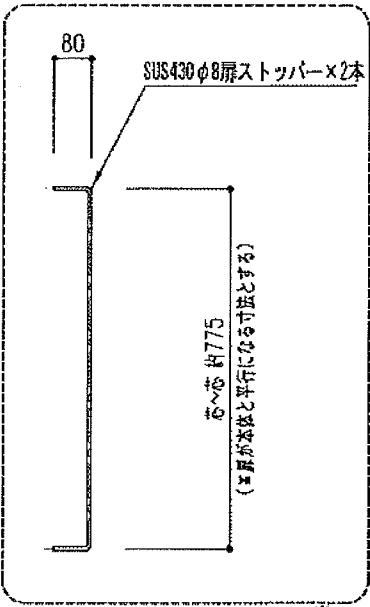
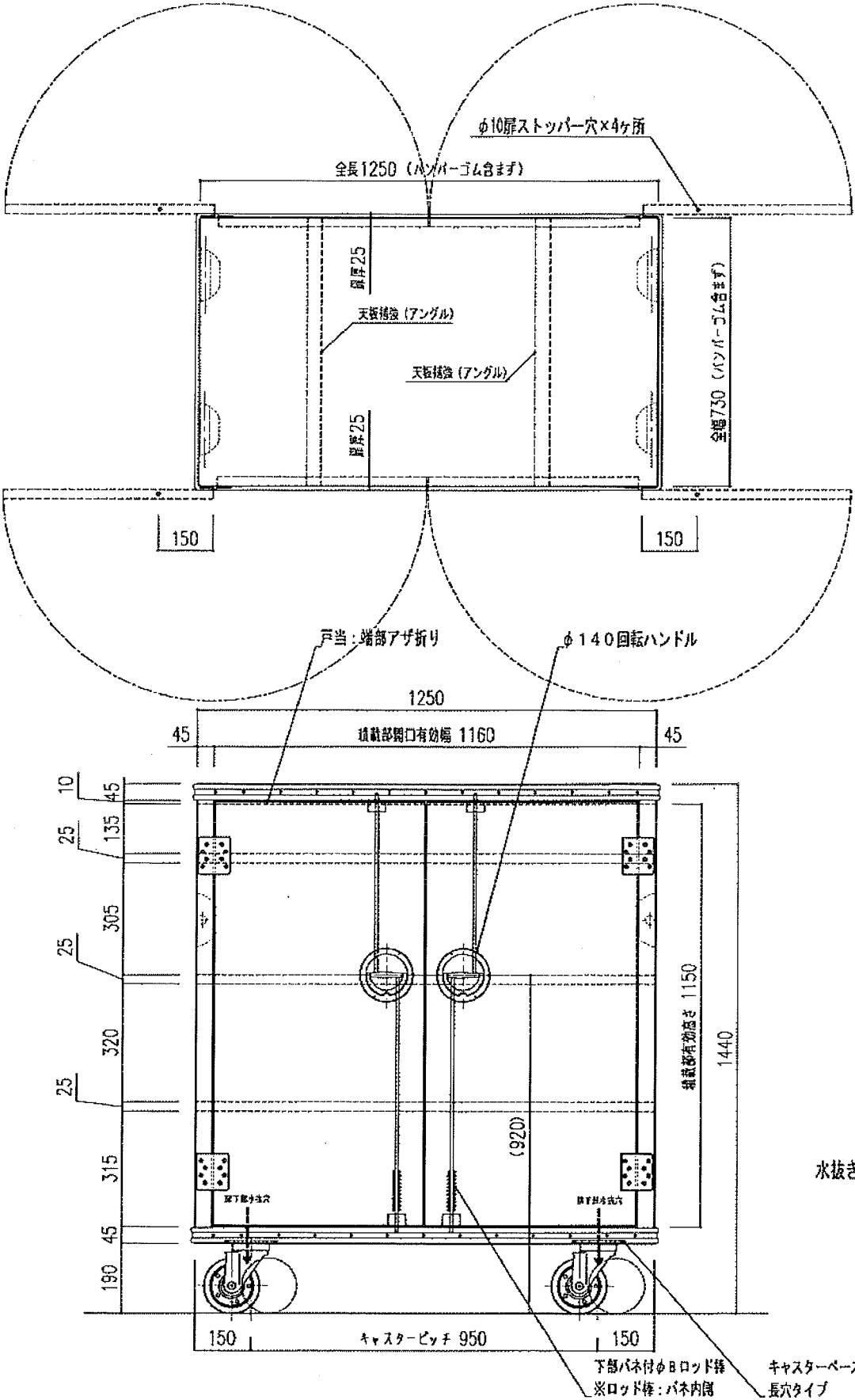
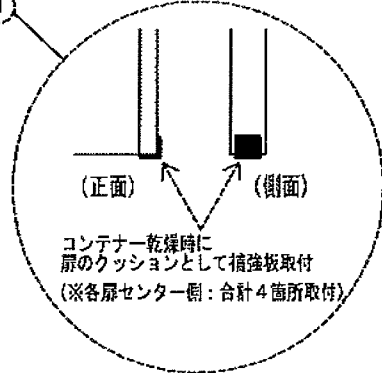


新里共同調理場コンテナ図面



扉裏面

水抜き穴



名称	備考
本体	SUS430 t=1.0 No. 4
扉	SUS430 t=1.0 No. 4 扉厚=25mm 補強・水抜き穴2ヶ所付
※1 中欄	SUS430 t=1.0 No. 4 補強付
欄受	SUS430 L3×30×30 フォーミングアングル
本体フレーム	SUS430 L3×40×40 フォーミングアングル
キャスター	$\phi 150$ 自在ウレタン車 STM-150-VU (青) 許容加重300daN/1個
扉取手	SUS304 回転ハンドル パネ付 $\phi 8$ ロッド棒付
押手	SUS304 コンテナ用丸型押手 押手パイプ $\phi 25$
壁番	SUS304 平壁番
※2 バンパーゴム	耐摩耗耐熱キャッション (白) 本体上下全周 (仕金具: SUS304) SUS304 $\phi 4$, 0リベッター貫通
本体外形寸法	幅1250×奥行730×高さ1440 ※バンパーゴム含まず

※1: 各中欄は戸当を兼用する。取付けはアングル際までとする。(扉〜各中欄間約3mm)
※2: コンテナ本体外形寸法には、バンパーゴムは含まない。

