

救急車到着前にマイナ保険証の準備をお願いします



あなたの命を守る マイナ救急



桐生市消防本部では、救急車を必要とする傷病者等の同意を基本として、**マイナ保険証**やマイナ保険証を搭載した**スマートフォン**から受診歴や服薬情報等を把握し、救急活動の円滑化、迅速化を目指した救急事業を行っています。

マイナ救急の概要

● 救急隊の活動イメージ



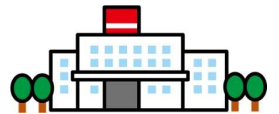
病歴を思い出せない
具合が悪くて話せない



専用のカードリーダー
で情報を読み取り



病院選定や応急処置を
適切に実施して搬送



期待される効果

マイナ保険証
を利用すると



- 傷病者の説明負担が軽減される
- 正確な医療情報が伝わる
- 搬送先病院で治療の事前準備ができる



マイナ救急事業へのご協力をお願いします



KIRYU
FIRE
DEPARTMENT

桐生市消防本部 警防救急課
TEL 0277-47-1704



事業に関する情報は
特設サイトでもご覧
いただけます